



# Dom w kliwiah 9 (G2)

PEŁNOBRANŻOWE ODBICIE LUSTRZANE

179,98 m<sup>2</sup> + kotłownia 8,43 m<sup>2</sup>  
+ garaż 38,24 m<sup>2</sup>

Dom jednorodzinny  
5 pokoi, kuchnia, spiżarnia, 2 łazienki, WC,  
kotłownia, garderoby, pomieszczenie  
gospodarcze

min. wymiary działki: 33,45 x 23,90m

powierzchnia podłóg: (226,65) m<sup>2</sup>  
powierzchnia zabudowy: 287,72 m<sup>2</sup>  
powierzchnia dachu: 498,30 m<sup>2</sup>  
kubatura: 1556,20 m<sup>3</sup>  
wysokość budynku: 6,56 m  
wysokość kondygnacji: 2,66 m

**archon**  
PROJEKTY DOMÓW

Dodatkowe informacje oraz zdjęcia z realizacji na [www.archon.pl](http://www.archon.pl)



elevacja wejściowa



elevacja boczna



elevacja ogrodowa



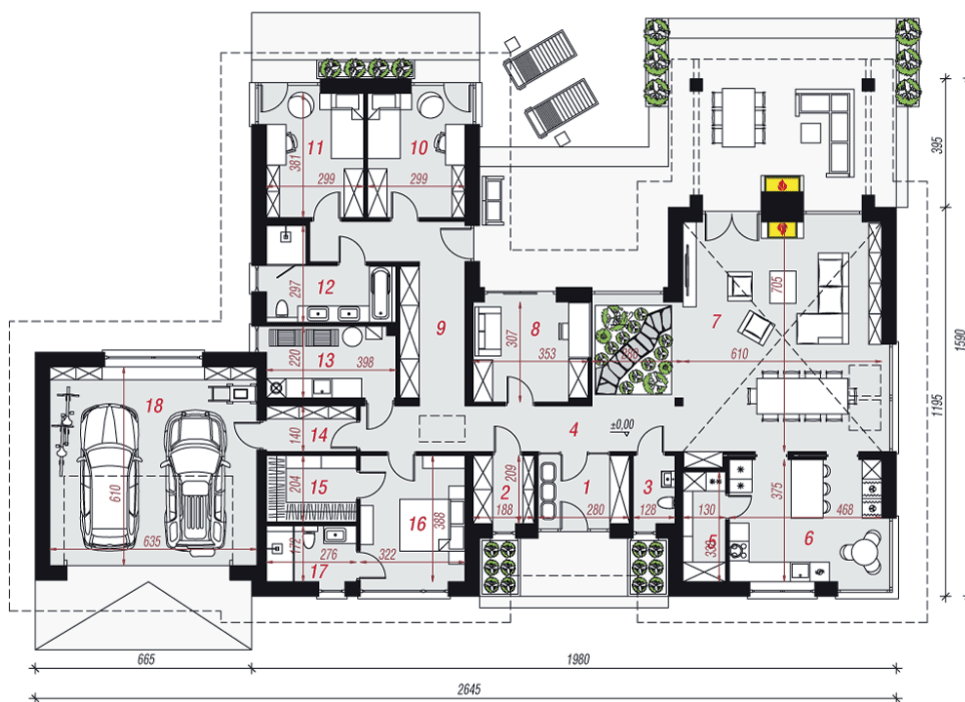
elevacja boczna

EP<sub>(gaz)</sub> = 56 EU<sub>CO+W</sub> = 25 [kWh/  
(m<sup>2</sup>·rok)] EP<sub>(paliwo stałe)</sub> = 70 EP<sub>(gaz)</sub> = 59 EP<sub>(pellet)</sub> = 21 EU<sub>CO+W</sub>  
= 31 [kWh/(m<sup>2</sup>·rok)]

## Technologia i konstrukcja

**ściany zewn.:** pustak ceramiczny Porotherm 25 cm  
+ styropian Termo Organika 20 cm + tynk; **strop:**  
płyta żelbetowa; **dach:** dwuspadowy, nachylenie 35  
st.; **kocioł:** gazowy; **brama garażowa:** HÖRMANN

Do tego projektu możesz wprowadzić zmiany, na które  
wyrazimy bezpłatną zgodę. Więcej na [www.archon.pl](http://www.archon.pl)



PARTER

## Opis pomieszczeń:

| Parter (m <sup>2</sup> ) | 226,65 |
|--------------------------|--------|
| 1. Wiatrołap             | 5,66   |
| 2. Garderoba             | 3,77   |
| 3. Toaleta               | 2,54   |
| 4. Hol                   | 18,01  |
| 5. Spiżarnia             | 4,21   |
| 6. Kuchnia               | 17,21  |
| 7. Salon                 | 43,06  |
| 8. Gabinet               | 10,70  |
| 9. Korytarz              | 18,49  |
| 10. Pokój                | 11,12  |
| 11. Pokój                | 11,12  |
| 12. Łazienka             | 8,12   |
| 13. Kotłownia            | 8,43   |
| 14. Pom. gospodarcze     | 3,70   |
| 15. Garderoba            | 5,49   |
| 16. Pokój                | 12,21  |
| 17. Łazienka             | 4,57   |
| 18. Garaż                | 38,24  |

Zobacz dostępne wersje oraz projekty  
dodatkowych instalacji do projektu  
na [www.archon.pl](http://www.archon.pl)