



## Dom w agapantach 2 (G2)

184,48 m<sup>2</sup> + kotłownia 6,25 m<sup>2</sup>  
+ garaż 36,71 m<sup>2</sup>

Dom jednorodzinny  
6 pokoi, kuchnia, spiżarnia, 3 łazienki, kotłownia,  
pralnia, garderoby, antresola

min. wymiary działki: 17,10 x 30,10 m  
po adaptacji:\* 17,10 x 29,60 m

\*Modyfikacja pergoli.

powierzchnia podłóg: (245,87) m<sup>2</sup>  
powierzchnia zabudowy: 188,38 m<sup>2</sup>  
powierzchnia dachu: 200,80 m<sup>2</sup>  
kubatura: 1222,48 m<sup>3</sup>  
wysokość budynku: 8,83 m  
wysokość kondygnacji: 2,85 m

Dodatkowe informacje oraz zdjęcia z realizacji na [www.archon.pl](http://www.archon.pl)



elevacja wejściowa

elevacja boczna

elevacja ogrodowa

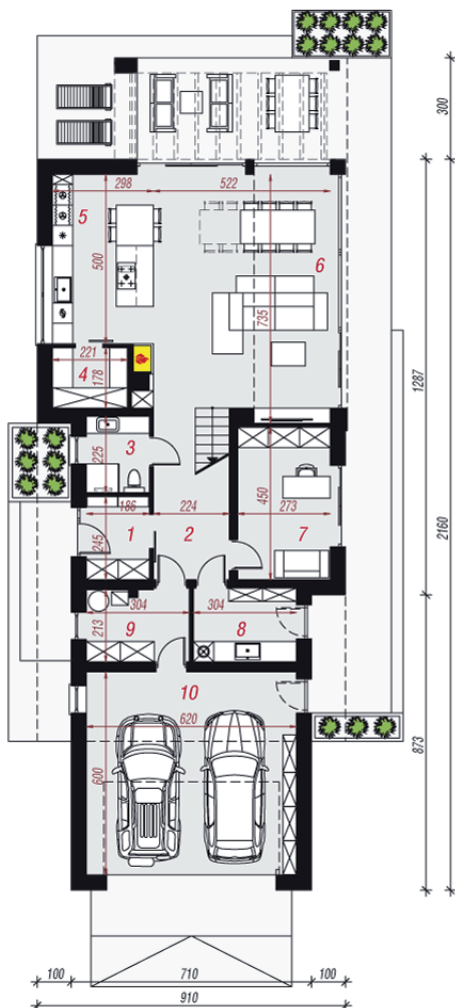
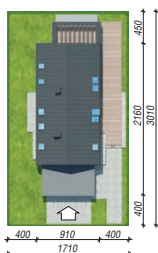
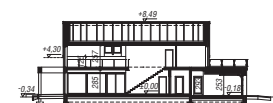
elevacja boczna

EP < 95 [kWh/(m<sup>2</sup>·rok)] EP<sub>(paliwo stałe)</sub> = 70 EP<sub>(gaz)</sub> =  
59 EP<sub>(pellet)</sub> = 21 EU<sub>CO2+W</sub> = 31  
[kWh/(m<sup>2</sup>·rok)]

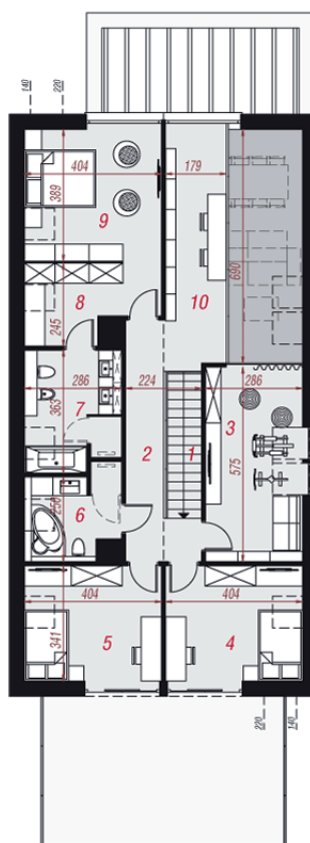
### Technologia i konstrukcja

**ściany zewn.:** pustak ceramiczny Porotherm 25 cm + styropian Termo Organika 20 cm + tynk;  
**strop:** płyta żelbetowa; **schody:** drewniane, jednobiegowe; **dach:** dwuspadowy, nachylenie 40 st. ; **kocioł:** gazowy, możliwość zamiany na paliwo stałe po adaptacji; **brama garażowa:** HÖRMANN

Do tego projektu możesz wprowadzić zmiany, na które wyrazimy bezpłatną zgodę. Więcej na [www.archon.pl](http://www.archon.pl)



PARTER



PODDASZE

### Opis pomieszczeń:

Parter (m <sup>2</sup> )	134,04	(136,72)
1. Wiatrołap	4,38	
2. Hol	8,20	(10,88)
3. Łazienka	4,03	
4. Spiżarnia	3,78	
5. Kuchnia	14,79	
6. Salon + Jadalnia	37,48	
7. Gabinet	12,00	
8. Pralnia	6,42	
9. Kotłownia	6,25	
10. Garaż	36,71	

Poddasze (m <sup>2</sup> )	93,40	(109,15)
1. Schody	4,50	
2. Korytarz	7,55	
3. Pom. rekreacyjne	12,47	(16,10)
4. Pokój	11,34	(13,48)
5. Pokój	11,34	(13,48)
6. Łazienka	5,18	(6,74)
7. Łazienka	7,21	(9,49)
8. Garderoba	4,78	(6,33)
9. Pokój	14,82	(17,27)
10. Antresola	14,21	

Zobacz dostępne wersje oraz projekty dodatkowych instalacji do projektu na [www.archon.pl](http://www.archon.pl)