



Dom w aromach 2 (G2)

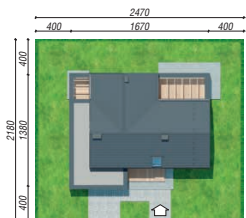
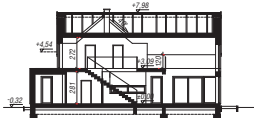
158,89 m² + kotłownia 5,68 m²
+ garaż 35,24 m²

Dom jednorodzinny
5 pokoi, kuchnia, spiżarnia, 3 łazienki, kotłownia, garderoby, antresola

min. wymiary działki: 24,70 x 21,80 m
po adaptacji:* 23,70 x 21,80 m

*Likwidacja okien na elewacji bocznej garażu.

powierzchnia podłóg: (215,40) m²
powierzchnia zabudowy: 177,10 m²
powierzchnia dachu: 172,90 m²
kubatura: 1073,90 m³
wysokość budynku: 8,30 m
wysokość kondygnacji: 2,81 m



Dodatkowe informacje oraz zdjęcia z realizacji na www.archon.pl



elewacja wejściowa

elewacja boczna

elewacja ogrodowa

elewacja boczna

EP < 70 [kWh/(m²·rok)] EP_(paliwo stałe) = 70 EP_(gaz) = 59 EP_(paliwo stałe) = 21 EU_{CO2+W} = 31 [kWh/(m²·rok)]

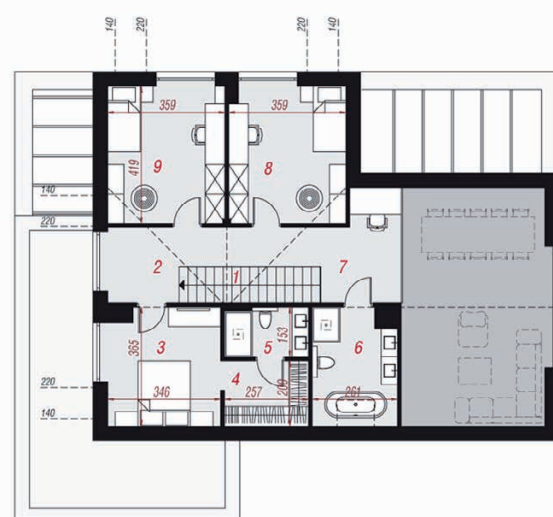
Technologia i konstrukcja

ściany zewn.: pustak ceramiczny Porotherm 25 cm + styropian Termo Organika 20 cm + tynk;
strop: płyta żelbetowa; **schody:** żelbetowe, jednobiegowe; **dach:** dwuspadowy, nachylenie 40 st.; **kocioł:** gazowy; **brama garażowa:** HÖRMANN

Do tego projektu możesz wprowadzić zmiany, na które wyrazimy bezpłatną zgodę. Więcej na www.archon.pl



PARTER



PODDASZE



Opis pomieszczeń:

Parter (m ²)	131,26	(134,38)
1. Wiatrołap	6,02	
2. Garderoba	5,19	
3. Hol	10,23	(13,21)
4. Salon + Jadalnia	32,67	
5. Kuchnia	15,13	
6. Spiżarnia	2,15	
7. Pokój	12,62	
8. Korytarz	3,48	
9. Łazienka	2,85	(2,99)
10. Kotłownia	5,68	
11. Garaż	35,24	

Poddasze (m ²)	68,55	(81,02)
1. Schody	4,66	
2. Hol	10,13	
3. Pokój	9,61	(11,97)
4. Garderoba	3,21	(4,96)
5. Łazienka	3,66	
6. Łazienka	7,03	(8,80)
7. Antresola	6,50	(7,57)
8. Pokój	11,80	(14,55)
9. Pokój	11,95	(14,72)

Zobacz dostępne wersje oraz projekty dodatkowych instalacji do projektu na www.archon.pl