



Dom w kruszczykach 4

77,92 m²

Dom jednorodzinny
4 pokoje, kuchnia, łazienka, WC

min. wymiary działki: 20,50 x 15,60 m
po adaptacji:* 19,50 x 15,60 m

*Likwidacja okna w ścianie szczytowej.

powierzchnia podłóg: (77,92) m²
powierzchnia zabudowy: 103,02 m²
powierzchnia dachu: 156,11 m²
kubatura: 479,39 m³
wysokość budynku: 5,77 m
wysokość kondygnacji: 2,70 m

■ Dodatkowe informacje oraz zdjęcia z realizacji na www.archon.pl

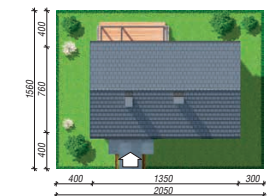
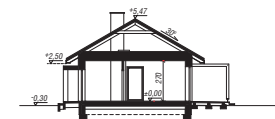


elevacja wejściowa

elevacja boczna

elevacja ogrodowa

elevacja boczna

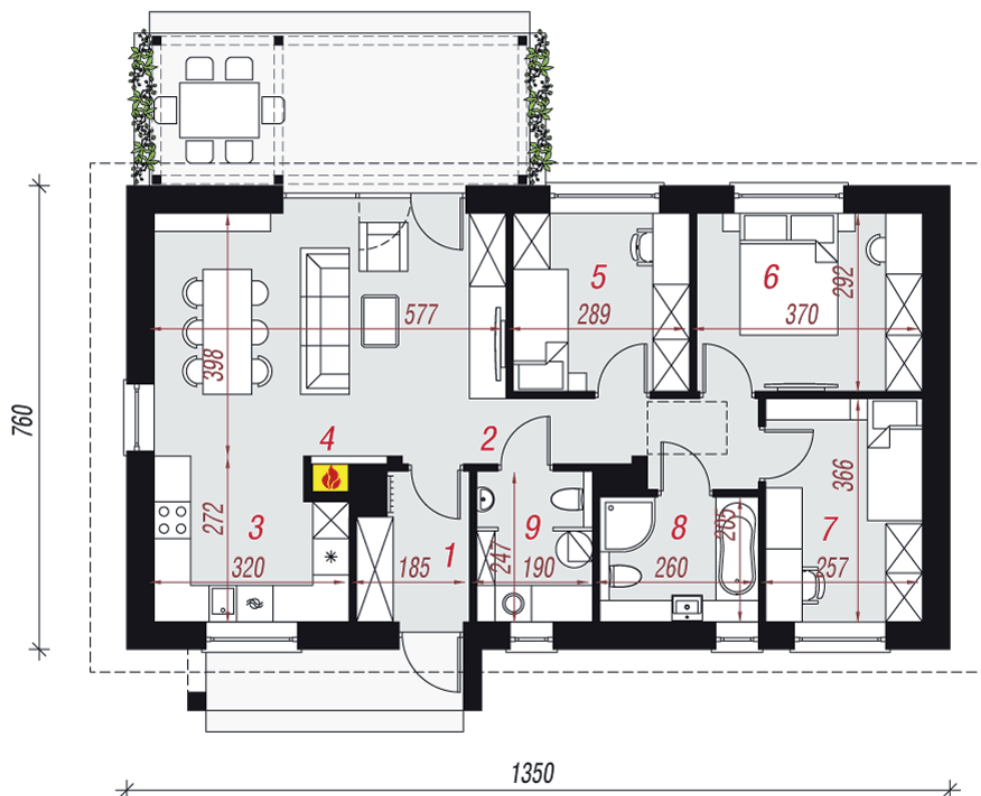


EP < 70 [kWh/(m²·rok)] EP_(paliwo stałe) = 70 EP_(gaz) = 59
EP_(pellet) = 21 EU_{CO₂+W} = 31 [kWh/(m²·rok)]

Technologia i konstrukcja

ściany zewn.: pustak ceramiczny Porotherm 25 cm + styropian Termo Organika 20 cm + tynk; **strop:** drewniany;
dach: dwuspadowy, nachylenie 30 st.; **kocioł:** gazowy

Do tego projektu możesz wprowadzić zmiany, na które wyrazimy bezpłatną zgodę. Więcej na www.archon.pl



PARTER

Opis pomieszczeń:

Parter (m ²)	77,92
1. Wiatrołap	4,23
2. Hol	6,68
3. Kuchnia	8,00
4. Salon	21,53
5. Pokój	8,21
6. Pokój	10,54
7. Pokój	9,16
8. Łazienka	5,15
9. Toaleta	4,42

Zobacz dostępne wersje oraz projekty dodatkowych instalacji do projektu na www.archon.pl