



Dom w zielistkach 15

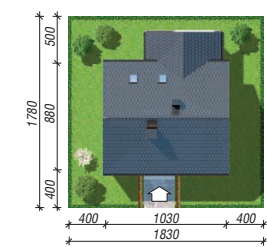
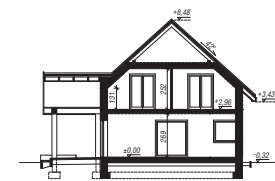
117,77 m² + kotłownia 7,32 m²

Dom jednorodzinny
5 pokoi, kuchnia, spiżarnia, 2 łazienki, kotłownia, garderoby

min. wymiary działki: 18,30 x 17,80 m
po adaptacji:* 18,30 x 16,80 m

*Modyfikacja zadaszenia nad tarasem.

powierzchnia podłóg: (136,25) m²
powierzchnia zabudowy: 91,02 m²
powierzchnia dachu: 189,02 m²
kubatura: 618,95 m³
wysokość budynku: 8,80 m
wysokość kondygnacji: 2,68 m



Dodatkowe informacje oraz zdjęcia z realizacji na www.archon.pl



elevacja wejściowa

elevacja boczna

elevacja ogrodowa

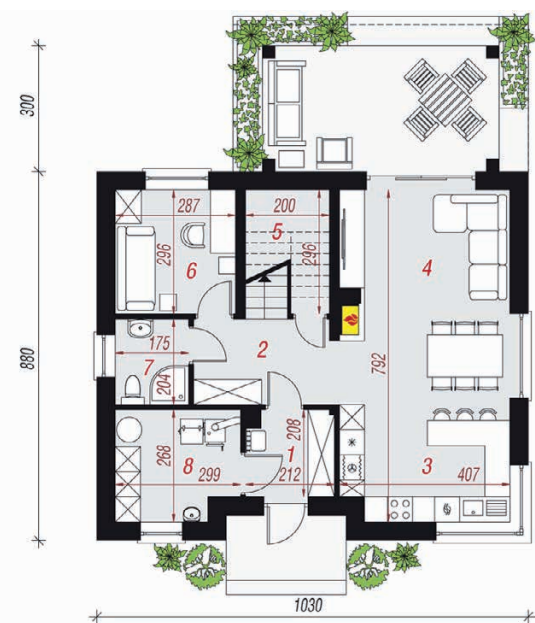
elevacja boczna

EP_(paliwo stałe) = 66 EP_(gaz) = 58 EP_(pellet) = 20
EU_{CO₂} = 23 [kWh/(m²·rok)]

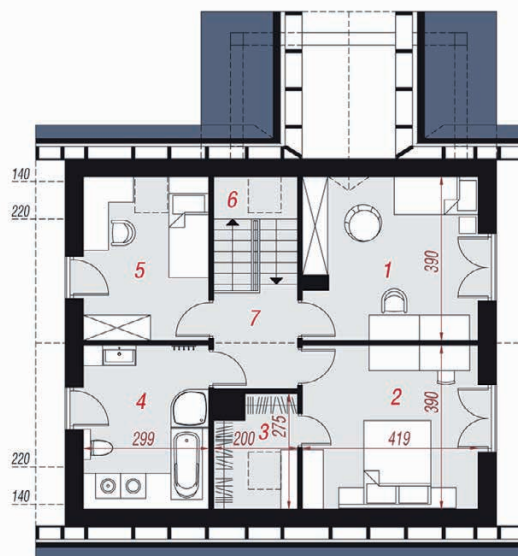
Technologia i konstrukcja

ściany zewn.: bloczek z betonu komórkowego H+H 24 cm + styropian Termo Organika 20 cm + tynk; strop: płyta żelbetowa; schody: żelbetowe, dwubiegowe; dach: dwuspadowy, nachylenie 42 i 32 st.; kocioł: na paliwo stałe + alternatywnie gazowy

Do tego projektu możesz wprowadzić zmiany, na które wyrazimy bezpłatną zgodę. Więcej na www.archon.pl



PARTER



PODDASZE

Opis pomieszczeń:

Parter (m²) 63,94 (66,68)

1. Wiatrolap	4,07	
2. Hol	6,40	
3. Kuchnia	10,85	
4. Salon + Jadalnia	20,77	
5. Spiżarnia	2,85	(5,59)
6. Pokój	8,26	
7. Łazienka	3,42	
8. Kotłownia	7,32	

Poddasze (m²) 61,15 (69,57)

1. Pokój	13,61	(15,77)
2. Pokój	13,87	(16,03)
3. Garderoba	3,81	(4,83)
4. Łazienka	9,85	(11,38)
5. Pokój	9,84	(11,39)
6. Schody	5,49	
7. Korytarz	4,68	



Zobacz dostępne wersje oraz projekty dodatkowych instalacji do projektu na www.archon.pl