



Dom w krynkach 2 (B)

117,43 m² + kotłownia 4,12 m²

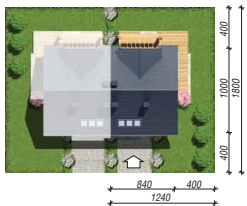
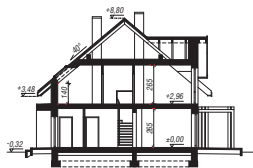
Dom do zabudowy bliźniaczej
5 pokoi, 2 łazienki, kotłownia, garderoba

min. wymiary działki: 12,40 x 18,00 m
po adaptacji:* 9,90 x 18,00 m

*Likwidacja okien na bocznej ścianie budynku.

powierzchnia podłóg: (129,46) m²
powierzchnia zabudowy: 84,37 m²
powierzchnia dachu: 138,50 m²
kubatura: 601,63 m³
wysokość budynku: 9,12 m
wysokość kondygnacji: 2,65 m

EP < 70 [kWh/(m²·rok)] EP_(paliwo stałe) = 70 EP_(gaz) = 59
EP_(pellet) = 21 EU_{CO2+W} = 31 [kWh/(m²·rok)]



Dodatkowe informacje oraz zdjęcia z realizacji na www.archon.pl



elevacja wejściowa



elevacja boczna



elevacja ogrodowa



elevacja boczna

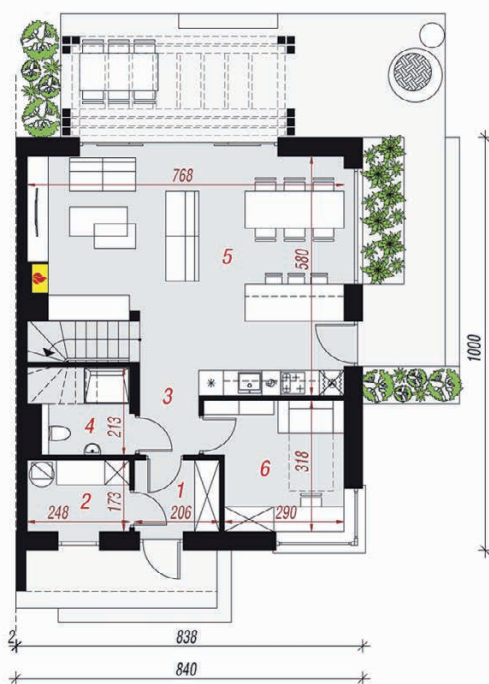
Technologia i konstrukcja

ściany zewn.: pustak ceramiczny Porotherm 25 cm + styropian Termo Organika 20 cm + tynk; strop: płyta żelbetowa; schody: żelbetowe, zabiegowe; dach: dwuspadowy, nachylenie 40 st.; kocioł: gazowy

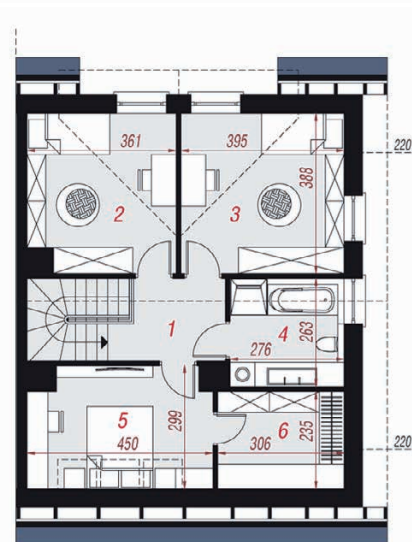
Do tego projektu możesz wprowadzić zmiany, na które wyrazimy bezpłatną zgodę. Więcej na www.archon.pl



PARTER



PODDASZE



Opis pomieszczeń:

| Parter (m ²) | 62,20 | (65,08) |
|--------------------------|-------|---------|
| 1. Wiatrołap | 3,41 | |
| 2. Kotłownia | 4,12 | |
| 3. Hol | 4,86 | |
| 4. Łazienka | 4,29 | (4,79) |
| 5. Salon + Jadalnia | 35,89 | (38,27) |
| 6. Pokój | 9,63 | |

| Poddasze (m ²) | 59,35 | (64,38) |
|----------------------------|-------|---------|
| 1. Hol i schody | 9,58 | |
| 2. Pokój | 12,58 | (13,31) |
| 3. Pokój | 14,14 | (15,02) |
| 4. Łazienka | 7,04 | |
| 5. Pokój | 10,41 | (12,45) |
| 6. Garderoba | 5,60 | (6,98) |

Zobacz dostępne wersje oraz projekty dodatkowych instalacji do projektu na www.archon.pl