

# Dom w żagwinach 2 (G2)

PEŁNOBRANŻOWE ODBICIE LUSTRZANE

Dom jednorodzinny parterowy  
5 pokoi, 1 kuchnia, 2 łazienki, spiżarka, kotłownia,  
pralnia, garderoby, garaż

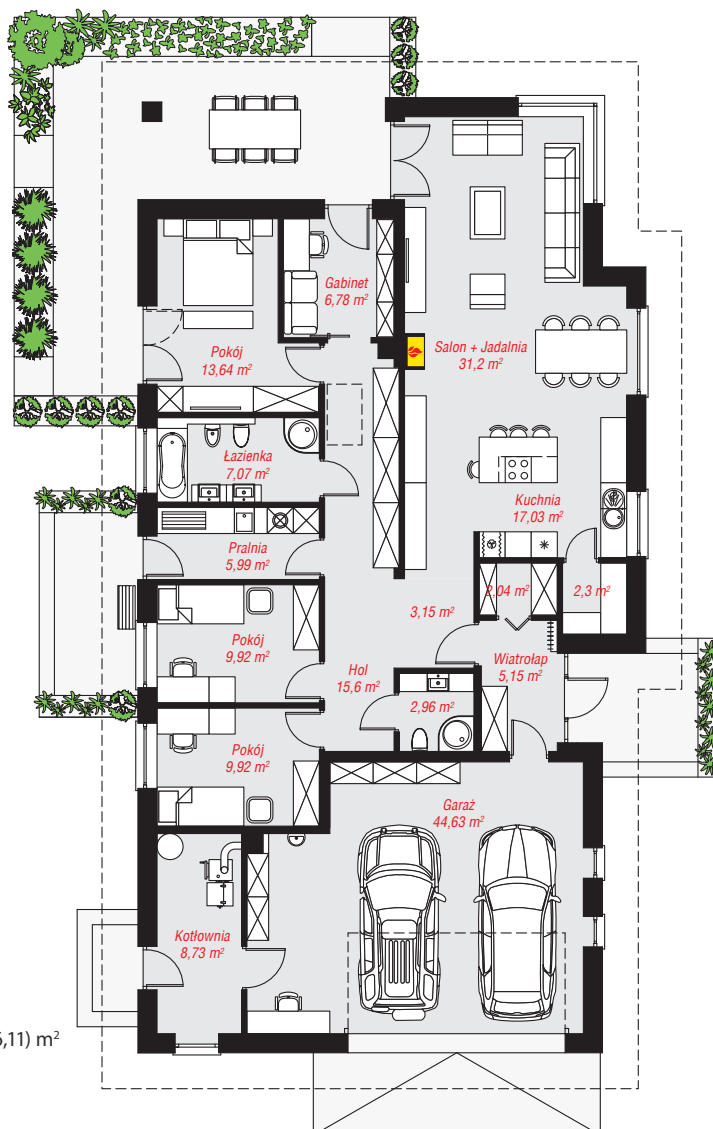
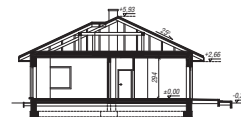
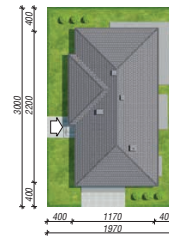
**powierzchnia domu:** 132,75 m<sup>2</sup>  
(bez kotłowni, garażu)

**powierzchnia garażu:** 44,63 m<sup>2</sup>  
**powierzchnia kotłowni:** 8,73 m<sup>2</sup>

**powierzchnia zabudowy:** 244,97 m<sup>2</sup>  
**powierzchnia podłóg:** 186,11 m<sup>2</sup>  
**kubatura:** 1 173,81 m<sup>3</sup>  
**wysokość budynku:** 6,25 m  
**powierzchnia dachu:** 331,90 m<sup>2</sup>  
**min. wymiary działki:** 30,00 x 19,70 m

## Technologia i konstrukcja

**ściany:** bloczek z betonu komórkowego H+H 24 cm, styropian Termo Organika 20 cm, tynk; **strop:** płyta żelbetowa; **dach:** czterospadowy, nachylenie 25 st., więźba drewniana, dachówka ceramiczna; **kocioł:** na paliwo stałe + alternatywnie gazowy



PARTER: 186,11 (186,11) m<sup>2</sup>

Do projektu możesz wprowadzić zmiany,  
na które wyrazimy bezpłatną zgodę.

Zobacz dostępne wersje projektu,  
wizualizacje wnętrz i zdjęcia z realizacji  
na [www.archon.pl](http://www.archon.pl)