

Dom w miodownikach (G2)

PEŁNOBRANŻOWE ODBICIE LUSTRZANE

Dom jednorodzinny z poddaszem użytkowym
5 pokoi, 1 kuchnia, 2 łazienki, spiżarka, kotłownia,
garderoby, pomieszczenie gospodarcze, garaż,
strych

powierzchnia domu: 137,11 m²
(bez kotłowni, garażu, strychu)

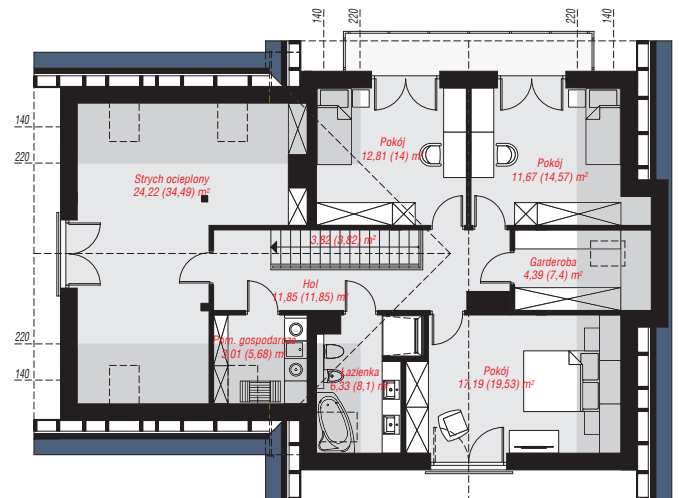
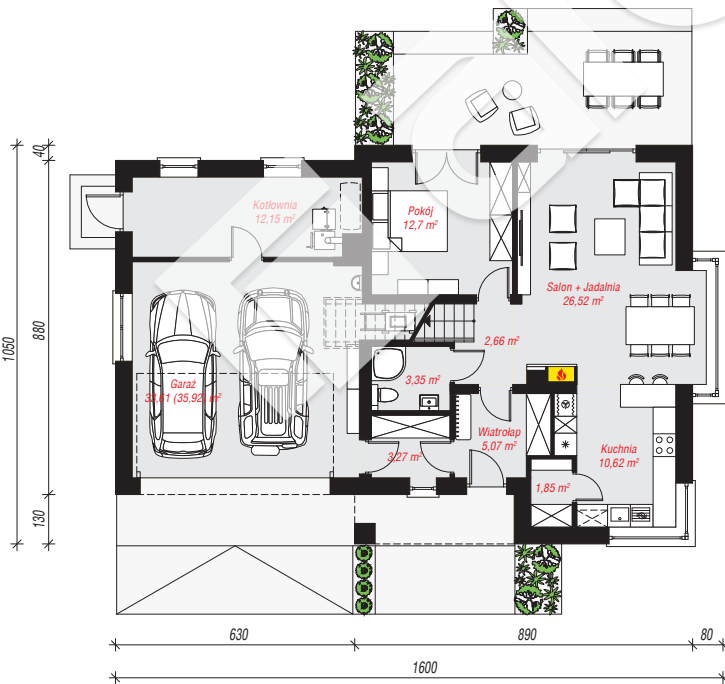
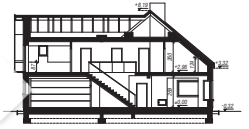
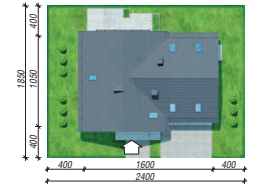
powierzchnia garażu: 33,61 m²
powierzchnia strychu: 24,22 m²
powierzchnia kotłowni: 12,15 m²

powierzchnia zabudowy: 152,50 m²
powierzchnia podłóg: 233,55 m²
kubatura: 1 009,24 m³
wysokość budynku: 8,51 m
powierzchnia dachu: 255,25 m²

min. wymiary działki: 18,50 x 24,00 m
po adaptacji*: 23,20 x 18,50 m
(Likwidacja wykusza.)

Technologia i konstrukcja

ściany: bloczek z betonu komórkowego H+H 24 cm, styropian Termo Organika 20 cm, tynk; **strop:** płyta żelbetowa; **ścianka kolankowa:** 124 cm; **dach:** dwuspadowy, nachylenie 40 st., więźba drewniana, dachówka ceramiczna, okno dachowe 3; **kocioł:** na paliwo stałe + alternatywnie gazowy



Do projektu możesz wprowadzić zmiany,
na które wyrazimy bezpłatną zgodę.

Zobacz dostępne wersje projektu,
wizualizacje wnętrz i zdjęcia z realizacji
na www.archon.pl