



Dom w papaverach 2 (A)

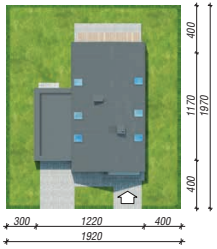
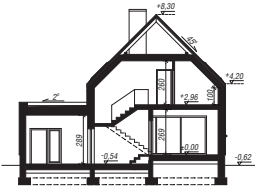
128,04 m² + kotłownia 4,23 m²
+ garaż 22,47 m²

Dom jednorodzinny
5 pokoi, kuchnia, spiżarnia, 3 łazienki, kotłownia, garderoby

min. wymiary działki: 19,20 x 19,70m

powierzchnia podłóg: (172,06) m²
powierzchnia zabudowy: 132,06 m²
powierzchnia dachu: 163,50 m²
kubatura: 796,17 m³
wysokość budynku: 8,92 m
wysokość kondygnacji: 2,68 m

EP_(gaz) = 53 [kWh/(m²·rok)]EP
(palivo stale) = 70EP_(gaz) = 59EP_(pellet) = 21EU_{CO₂W} [kWh/(m²·rok)]
EU_{CO₂W} = 17 [kWh/(m²·rok)]
= 31 [kWh/(m²·rok)]



Dodatkowe informacje oraz zdjęcia z realizacji na www.archon.pl



elevacja wejściowa

elevacja boczna

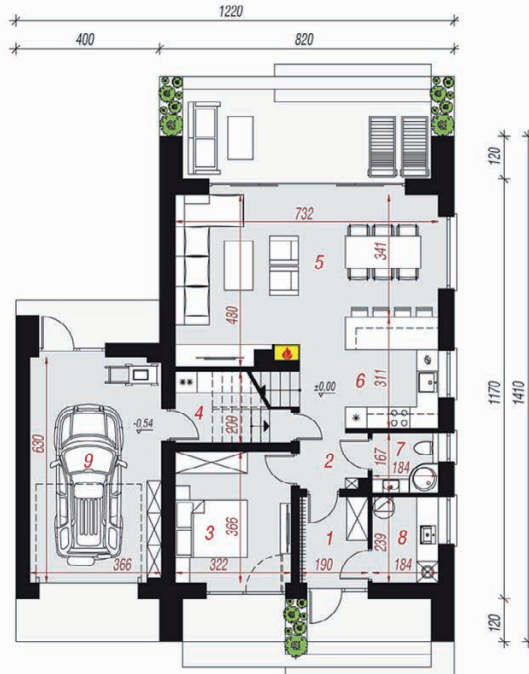
elevacja ogrodowa

elevacja boczna

Technologia i konstrukcja

ściany zewn.: bloczek z betonu komórkowego H+H 24 cm + styropian Termo Organika 20 cm + tynk; **strop:** płyta żelbetowa; **schody:** żelbetowe, dwubiegowe; **dach:** dwuspadowy, nachylenie 45 st., ; **kocioł:** gazowy; **brama garażowa:** HÖRMANN

Do tego projektu możesz wprowadzić zmiany, na które wyrazimy bezpłatną zgodę. Więcej na www.archon.pl



PARTER



PODDASZE

Opis pomieszczeń:

Parter (m ²)	93,67	(95,66)
1. Wiatrołap	4,37	
2. Hol	4,92	
3. Pokój	11,51	
4. Spiżarnia	4,35	(6,34)
5. Salon	30,95	
6. Kuchnia	7,94	
7. Łazienka	2,93	
8. Kotłownia	4,23	
9. Garaż	22,47	
Poddasze (m ²)	61,07	(76,40)
1. Hol i schody	10,58	
2. Pokój	20,50	(25,44)
3. Łazienka	2,51	(3,64)
4. Garderoba	2,52	(3,64)
5. Łazienka	4,48	(6,48)
6. Pokój	9,84	(12,68)
7. Pokój	10,64	(13,94)

Zobacz dostępne wersje oraz projekty dodatkowych instalacji do projektu na www.archon.pl