



archon
PROJEKTY DOMÓW

Dodatkowe informacje oraz zdjęcia z realizacji na www.archon.pl



elevacja wejściowa

elevacja boczna

elevacja ogrodowa

elevacja boczna

Dom pod pistacją (G) ver.2

PEŁNOBRANŻOWE ODBICIE LUSTRZANE

148,33 m² + kotłownia 4,57 m²
+ garaż 20,62 m²

Dom jednorodzinny
7 pokoi, kuchnia, 2 łazienki, kotłownia, garderoby

min. wymiary działki: 21,02 x 19,12 m
po adaptacji:* 20,02 x 19,12 m

*Likwidacja okien w ścianie bocznej garażu, doprojektowanie okien dachowych.

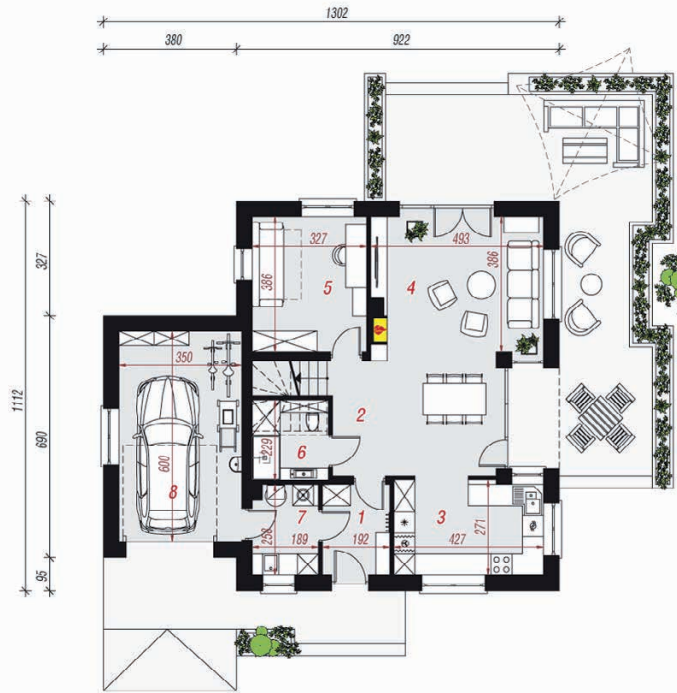
powierzchnia podłóg: (192,64) m²
powierzchnia zabudowy: 129,23 m²
powierzchnia dachu: 234,70 m²
kubatura: 872,42 m³
wysokość budynku: 8,67 m
wysokość kondygnacji: 2,68 m

EP_(gaz) = 55 [kWh/(m²·rok)]
EU_{CO+W} = 22 [kWh/(m²·rok)]
(m²·rok)]EP_(palnivo stałe) = 70EP_(gaz) = 59EP_(pellet) = 21EU_{CO+W}
= 31 [kWh/(m²·rok)]

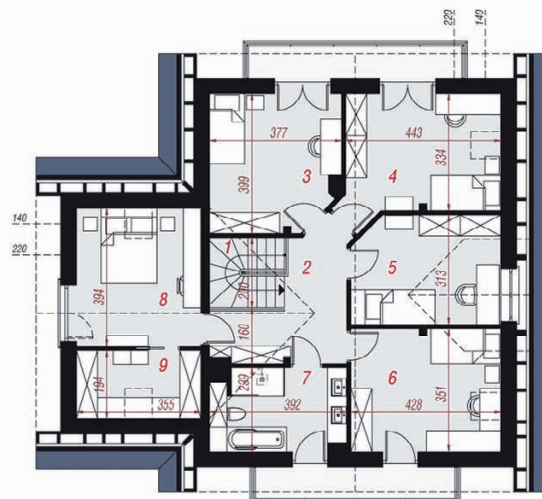
Technologia i konstrukcja

ściany zewn.: pustak ceramiczny Porotherm 25 cm + styropian Termo Organika 20 cm + tynk; **strop:** płyta żelbetowa; **schody:** żelbetowe, zabiegowe; **dach:** dwuspadowy, nachylenie 42 st.; **kocioł:** gazowy; **brama garażowa:** HÖRMANN

Do tego projektu możesz wprowadzić zmiany, na które wyrazimy bezpłatną zgodę. Więcej na www.archon.pl



PARTER



PODDASZE

Opis pomieszczeń:

Parter (m ²)	92,34	(93,15)
1. Wiatrołap	4,78	
2. Hol	5,21	
3. Kuchnia	11,36	
4. Salon + Jadalnia	29,45	
5. Pokój	12,34	
6. Łazienka	4,01	(4,82)
7. Kotłownia	4,57	
8. Garaż	20,62	(4,08)

Poddasze (m ²)	81,18	(99,49)
1. Schody	4,20	
2. Korytarz	10,00	
3. Pokój	10,41	(13,79)
4. Pokój	12,11	(14,98)
5. Pokój	11,46	(12,70)
6. Pokój	11,65	(14,66)
7. Łazienka	7,09	(8,80)
8. Pokój	10,64	(13,69)
9. Garderoba	3,62	(6,67)

Zobacz dostępne wersje oraz projekty dodatkowych instalacji do projektu na www.archon.pl