



archon
PROJEKTY DOMÓW

Dodatkowe informacje oraz zdjęcia z realizacji na www.archon.pl



elevacja wejściowa

elevacja boczna

elevacja ogrodowa

elevacja boczna

Dom w mirce 4 (B) ver.3

PEŁNOBRANŻOWE ODBICIE LUSTRZANE

110,66 m² + kotłownia 4,22 m²
+ garaż 18,22 m²

Dom do zabudowy bliźniaczej
5 pokoi, kuchnia, 2 łazienki, kotłownia, garderoby

min. wymiary działki: 16,31 x 16,22m

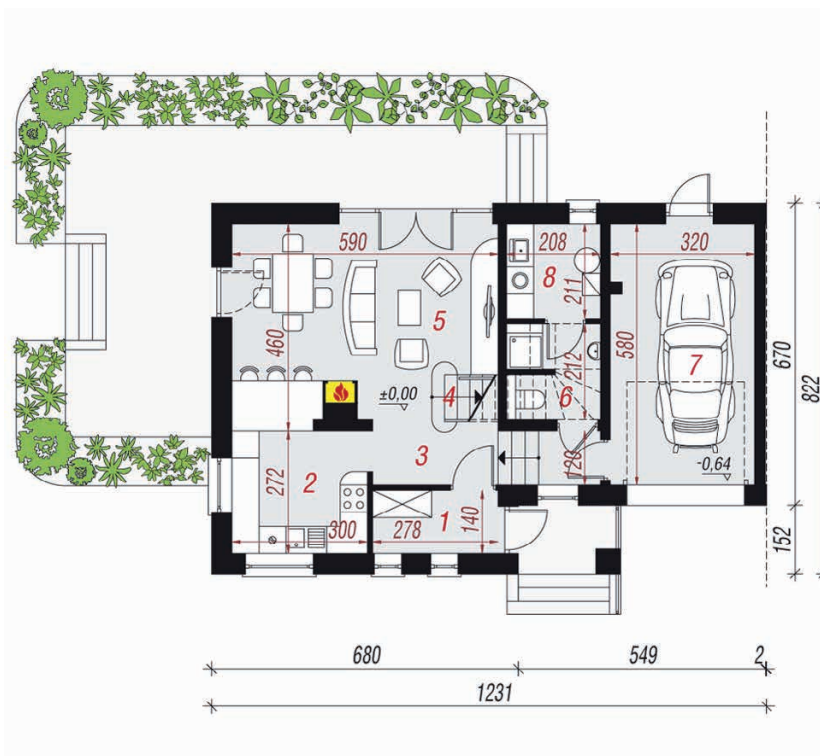
powierzchnia podłóg: (142,25) m²
powierzchnia zabudowy: 96,59 m²
powierzchnia dachu: 162,68 m²
kubatura: 651,27 m³
wysokość budynku: 8,50 m
wysokość kondygnacji: 2,68 m

EP_(gaz) = 58 EU_{CO+W} = 25 [kWh/
(m²·rok)]EP_(paliwo stałe) = 70EP_(gaz) = 59EP_(pellet) = 21EU_{CO+W}
= 31 [kWh/(m²·rok)]

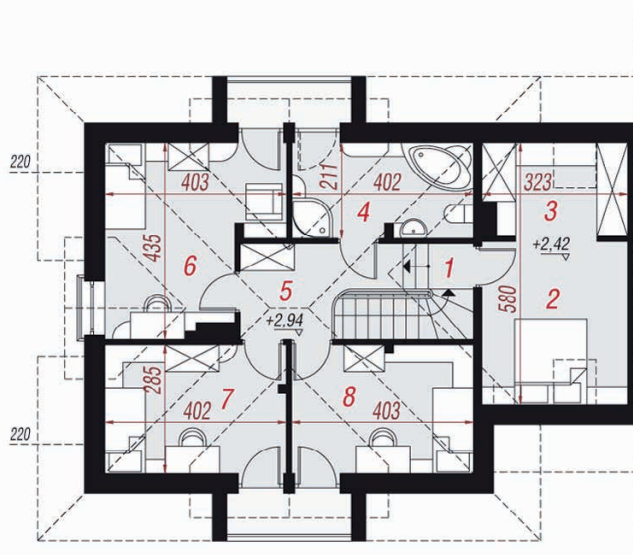
Technologia i konstrukcja

ściany zewn.: pustak ceramiczny Porotherm 25 cm + styropian Termo Organika 20 cm + tynk; **strop:** płyta żelbetowa; **schody:** żelbetowe, zabezpieczone ze spocznikiem; **dach:** czterospadowy, nachylenie 35 st.; **kocioł:** gazowy; **brama garażowa:** HÖRMANN

Do tego projektu możesz wprowadzić zmiany, na które wyrazimy bezpłatną zgodę. Więcej na www.archon.pl



PARTER



PODDASZE

Opis pomieszczeń:

Parter (m ²)	72,13	(72,70)
1. Wiatrołap	3,73	
2. Hol	6,23	
3. Kuchnia	8,11	
4. Salon + Jadalnia	24,34	
5. Schody	3,76	
6. Łazienka	3,52	(4,09)
7. Garaż	18,22	
8. Kotłownia	4,22	
Poddasze (m ²)	60,97	(69,55)
1. Schody	1,51	(1,51)
2. Pokój	9,99	(11,42)
3. Garderoba	4,76	(6,19)
4. Łazienka	7,00	(8,16)
5. Hol	5,79	
6. Pokój	12,65	(14,17)
7. Pokój	9,62	(11,14)
8. Pokój	9,65	(11,17)

Zobacz dostępne wersje oraz projekty dodatkowych instalacji do projektu na www.archon.pl