

Dom przy plantach 11 (P)



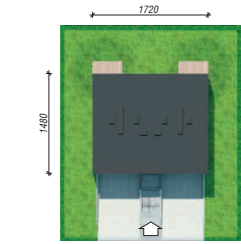
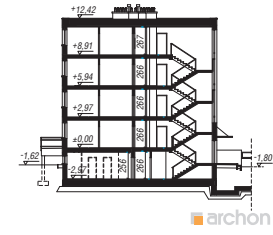
922,97 m²

Budynek wielorodzinny

min. wymiary działki: 25,20 x 22,80m

powierzchnia podłóg: (928,67) m²
 powierzchnia zabudowy: 243,18 m²
 powierzchnia dachu: 254,79 m²
 kubatura: 3744,42 m³
 wysokość budynku: 14,22 m
 wysokość kondygnacji: 2,66 m

EP < 85 [kWh/(m²·rok)] EP_(całkowite) = 70 EP_(gaz) = 59
 EP_(pellet) = 21 EU_{CO₂-W} = 31 [kWh/(m²·rok)]



Dodatkowe informacje oraz zdjęcia z realizacji na www.archon.pl



elevacja wejściowa

elevacja boczna

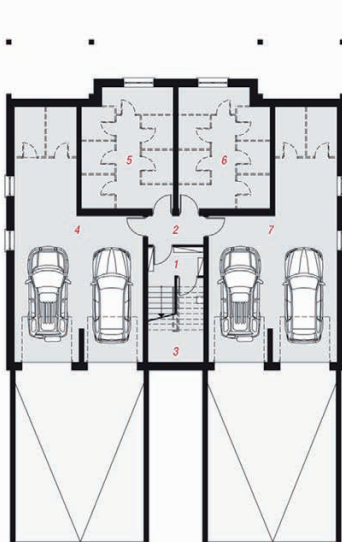
elevacja ogrodowa

elevacja boczna

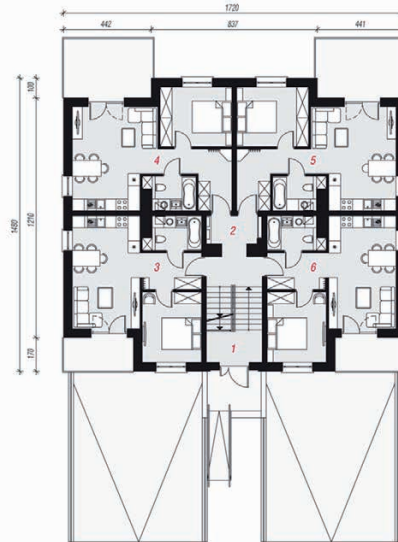
Technologia i konstrukcja

ściany zewn.: pustak ceramiczny Porotherm 25 cm + styropian Termo Organika 20 cm + tynk; **strop:** płyta żelbetowa; **schody:** żelbetowe, dwubiegowe; **dach:** płaski; **kocioł:** piecyki gazowe w mieszkaniach; **brama garażowa:** HÖRMANN

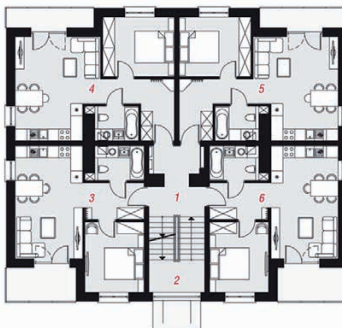
Do tego projektu możesz wprowadzić zmiany, na które wyrazimy bezpłatną zgodę. Więcej na www.archon.pl



PIWNICA



PARTER



PIĘTRO



PODDASZE

Opis pomieszczeń:

Piwnica (m²) 198,80 (204,50)

- 1. Klatka schodowa 7,83
- 2. Przedsiónek 3,91
- 3. Pom. techniczne 4,81 (10,51)
- 4. Garaż 64,16
- 5. Pom. gospodarcze 27,03
- 6. Pom. gospodarcze 27,03
- 7. Garaż 64,03

Parter (m²) 179,80

- 1. Wiatrołap 7,63
- 2. Klatka schodowa 8,16
- 3. Mieszkanie 39,36
- 4. Mieszkanie 42,70
- 5. Mieszkanie 42,65
- 6. Mieszkanie 39,30

Piętro (m²) 181,91

- 1. Korytarz 8,16
- 2. Klatka schodowa 10,26
- 3. Mieszkanie 39,23
- 4. Mieszkanie 42,57
- 5. Mieszkanie 42,52
- 6. Mieszkanie 39,17

Poddasze (m²) 181,23

- 1. Korytarz 8,16
- 2. Klatka schodowa 10,26
- 3. Mieszkanie 39,06
- 4. Mieszkanie 42,40
- 5. Mieszkanie 42,35
- 6. Mieszkanie 39,00



Zobacz dostępne wersje oraz projekty dodatkowych instalacji do projektu na www.archon.pl