



# Dom w tawlinach (GR2B)

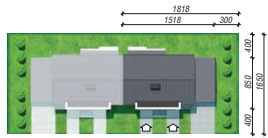
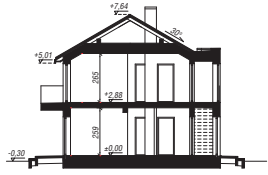
134,16 m<sup>2</sup> + garaż 22,59 m<sup>2</sup>

Dom dwurodzinny do zabudowy bliźniaczej

min. wymiary działki: 18,18 x 16,50m

powierzchnia podłóg:	(159,27)	m <sup>2</sup>
powierzchnia zabudowy:	119,97	m <sup>2</sup>
powierzchnia dachu:	115,42	m <sup>2</sup>
kubatura:	746,10	m <sup>3</sup>
wysokość budynku:	7,94	m
wysokość kondygnacji:	2,59	m

EP <sub>(gaz)</sub> = 58	EU <sub>CO+H<sub>2</sub>O</sub> = 19	[kWh/
(m <sup>2</sup> ·rok)]EP	(palivo stale) = 70EP <sub>(gaz)</sub> = 59EP <sub>(pellet)</sub> = 21EU <sub>CO+H<sub>2</sub>O</sub>	[kWh/(m <sup>2</sup> ·rok)]
= 31		



Dodatkowe informacje oraz zdjęcia z realizacji na [www.archon.pl](http://www.archon.pl)



elevacja wejściowa

elevacja boczna

elevacja ogrodowa

elevacja boczna

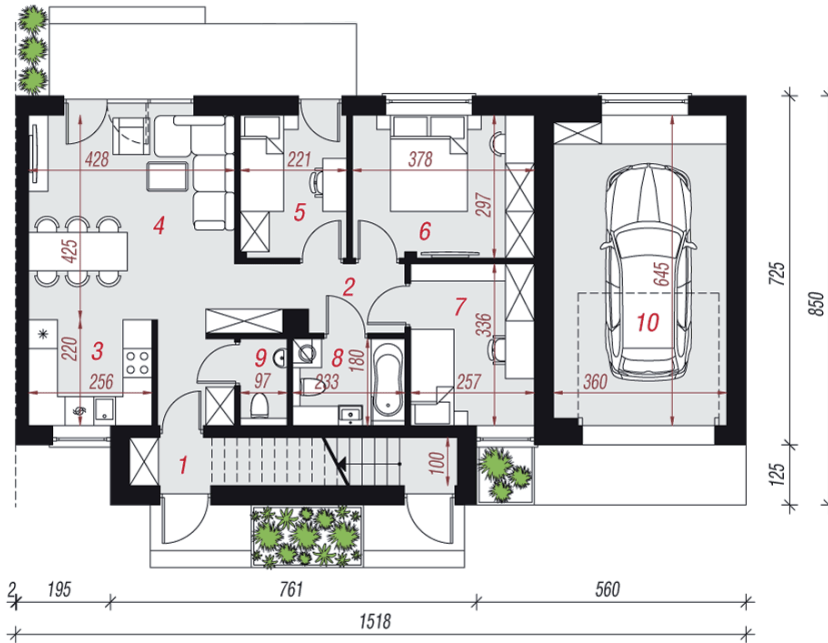
## Technologia i konstrukcja

**ściany zewn.:** pustak ceramiczny Porotherm 25 cm + styropian Termo Organika 15 cm + tynk;  
**strop:** płyta żelbetonowa; **schody:** żelbetonowe, jednobiegowe; **dach:** dwuspadowy, nachylenie 30 st.; **kocioł:** piecyki gazowe w mieszkaniach; **brama garażowa:** HÖRMANN

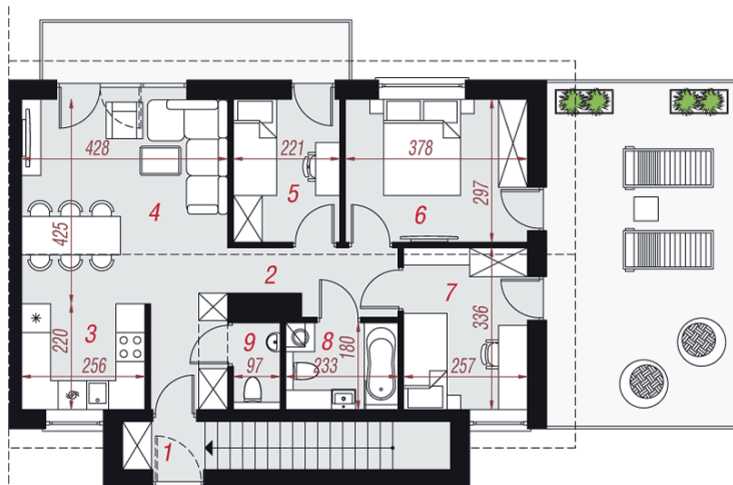
Do tego projektu możesz wprowadzić zmiany, na które wyrazimy bezpłatną zgodę. Więcej na [www.archon.pl](http://www.archon.pl)



PARTER



PODDASZE



## Opis pomieszczeń:

Parter (m <sup>2</sup> )	87,87	(90,39)
1. Wiatrołap	2,56	(5,08)
2. Hol	9,75	
3. Kuchnia	5,54	
4. Salon	16,10	
5. Pokój	6,34	
6. Pokój	10,92	
7. Pokój	8,40	
8. Łazienka	4,03	
9. Toaleta	1,64	
10. Garaż	22,59	

## Poddasze (m<sup>2</sup>)

1. Wiatrołap	6,50
2. Hol	9,35
3. Kuchnia	5,54
4. Salon	16,10
5. Pokój	6,36
6. Pokój	10,96
7. Pokój	8,40
8. Łazienka	4,03
9. Toaleta	1,64

Zobacz dostępne wersje oraz projekty dodatkowych instalacji do projektu na [www.archon.pl](http://www.archon.pl)