



# Dom w widliczkach 2 (G2)

PEŁNOBRANŻOWE ODBICIE LUSTRZANE

134,83 m<sup>2</sup> + kotłownia 4,26 m<sup>2</sup> + garaż 33,75 m<sup>2</sup>

Dom jednorodzinny  
4 pokoje, kuchnia, spiżarka, 2 łazienki, WC, kotłownia, pralnia, garderoby

min. wymiary działki: 22,90 x 27,70m

powierzchnia podłóg: (172,84) m<sup>2</sup>  
powierzchnia zabudowy: 224,30 m<sup>2</sup>  
powierzchnia dachu: 333,90 m<sup>2</sup>  
kubatura: 1184,97 m<sup>3</sup>  
wysokość budynku: 6,47 m  
wysokość kondygnacji: 2,70 m

EP<sub>(paliwo stałe)</sub> = 68 EP<sub>(gaz)</sub> = 59 EP<sub>(pellet)</sub> = 20  
EU<sub>CO2+W</sub> = 21 [kWh/(m<sup>2</sup>-rok)]

Dodatkowe informacje oraz zdjęcia z realizacji na [www.archon.pl](http://www.archon.pl)



elevacja wejściowa

elevacja boczna

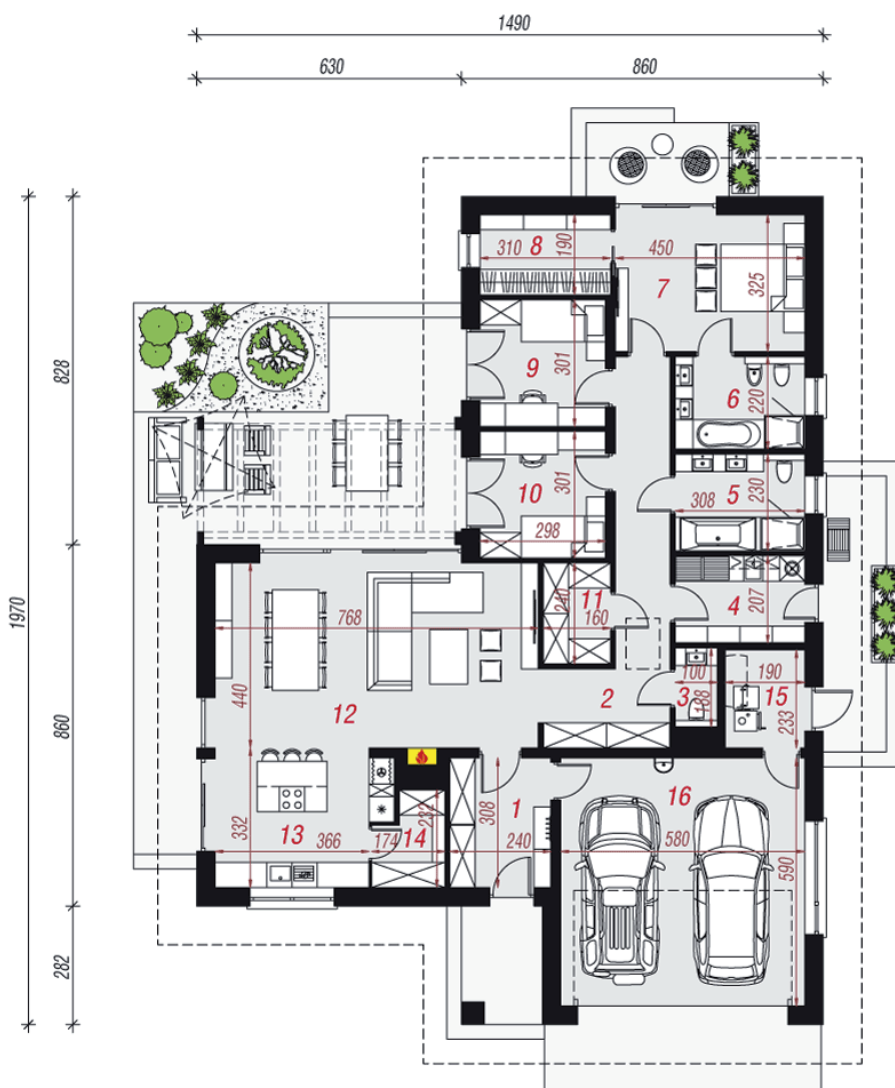
elevacja ogrodowa

elevacja boczna

## Technologia i konstrukcja

ściany zewn.: bloczek z betonu komórkowego H+H 24 cm + styropian Termo Organika 20 cm + tynk; strop: płyta żelbetowa; dach: dwuspadowy, nachylenie 30 st.; kocioł: na paliwo stałe + alternatywnie gazowy; brama garażowa: HÖRMANN

Do tego projektu możesz wprowadzić zmiany, na które wyrazimy bezpłatną zgodę. Więcej na [www.archon.pl](http://www.archon.pl)



PARTER

## Opis pomieszczeń:

Parter (m <sup>2</sup> )	172,84
1. Wiatrołap	7,17
2. Korytarz	15,04
3. Toaleta	1,77
4. Pralnia	6,17
5. Łazienka	6,87
6. Łazienka	6,57
7. Pokój	14,32
8. Garderoba	5,70
9. Pokój	8,73
10. Pokój	8,73
11. Garderoba	3,68
12. Salon + Jadalnia	33,84
13. Kuchnia	12,92
14. Spiżarnia	3,32
15. Kotłownia	4,26
16. Garaż	33,75

Zobacz dostępne wersje oraz projekty dodatkowych instalacji do projektu na [www.archon.pl](http://www.archon.pl)