

Dom w malinówkach 7 (G)

PEŁNOBRANŻOWE ODBICIE LUSTRZANE

Dom jednorodzinny z poddaszem użytkowym
6 pokoi, 1 kuchnia, 3 łazienki, spiżarka, kotłownia,
pralnia, garderoby, garaż

powierzchnia domu: 170,23 m²
(bez kotłowni, garażu)

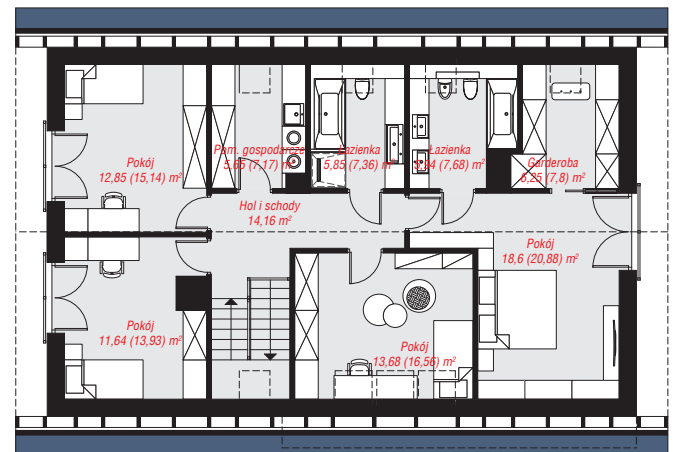
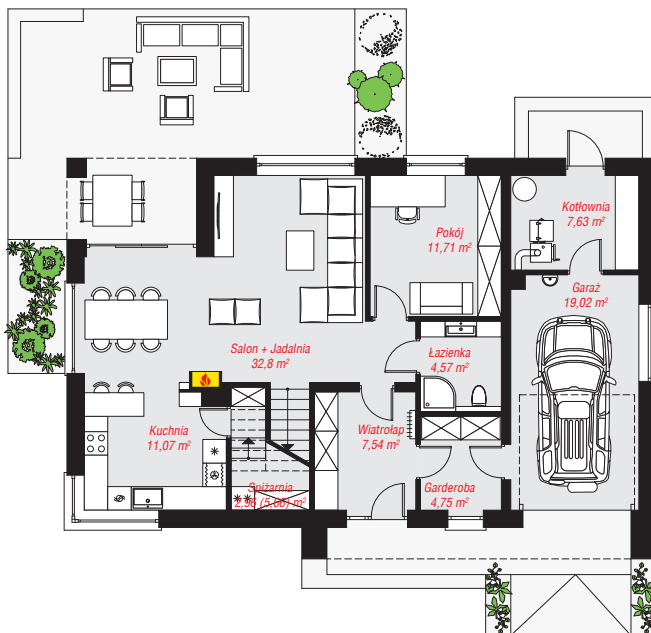
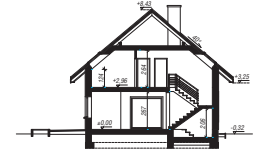
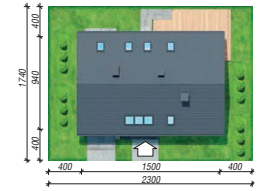
powierzchnia garażu: 19,02 m²
powierzchnia kotłowni: 7,63 m²

powierzchnia zabudowy: 141,49 m²
powierzchnia podłóg: 215,43 m²
kubatura: 955,98 m³
wysokość budynku: 8,75 m
powierzchnia dachu: 247,00 m²

min. wymiary działki: 17,40 x 23,00 m

Technologia i konstrukcja

ściany: bloczek z betonu komórkowego H+H 24 cm, styropian Termo Organika 20 cm, tynk; **strop:** płyta żelbetowa; **ścianka kolankowa:** 124 cm; **dach:** dwuspadowy, nachylenie 40 st., więźba drewniana, dachówka ceramiczna, okno dachowe 4; **kocioł:** na paliwo stałe + alternatywnie gazowy



PARTER: 102,03 (104,75) m²

PODDASZE: 94,85 (110,68) m²



Do projektu możesz wprowadzić zmiany,
na które wyrazimy bezpłatną zgodę.

Zobacz dostępne wersje projektu,
wizualizacje wnętrz i zdjęcia z realizacji
na www.archon.pl