



Dom w dipladeniach 3

127,76 m² + kotłownia 6,93 m²
+ garaż 18,93 m²
+ strych 21,51 m²

Dom jednorodzinny
5 pokoi, kuchnia, spiżarka, 2 łazienki, kotłownia,
pralnia, garderoby, strych

min. wymiary działki: 22,20 x 17,00 m
po adaptacji:* 21,20 x 17,00 m

*Likwidacja okien na elewacji bocznej.

powierzchnia podłóg: (194,22) m²
powierzchnia zabudowy: 128,26 m²
powierzchnia dachu: 218,60 m²
kubatura: 853,11 m³
wysokość budynku: 8,56 m
wysokość kondygnacji: 2,68 m

Dodatkowe informacje oraz zdjęcia z realizacji na www.archon.pl



elewacja wejściowa

elewacja boczna

elewacja ogrodowa

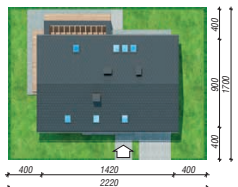
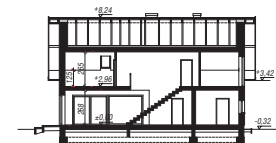
elewacja boczna

EP < 70 [kWh/(m²·rok)] EP (paliwo stałe) = 70 EP (gaz) = 59
EP (pellet) = 21 EU_{CO₂} = 31 [kWh/(m²·rok)]

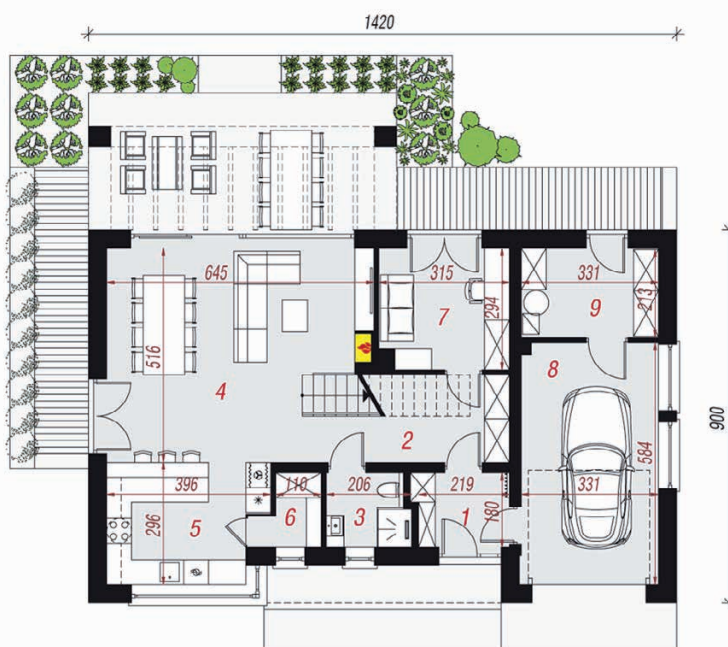
Technologia i konstrukcja

ściany zewn.: bloczek z betonu komórkowego H+H 24 cm + styropian Termo Organika 20 cm + tynk; **strop:** płyta żelbetowa; **schody:** żelbetowe, jednobiegowe; **dach:** dwuspadowy, nachylenie 40 st.; **kocioł:** gazowy, możliwość zamiany na paliwo stałe po adaptacji; **brama garażowa:** HÖRMANN

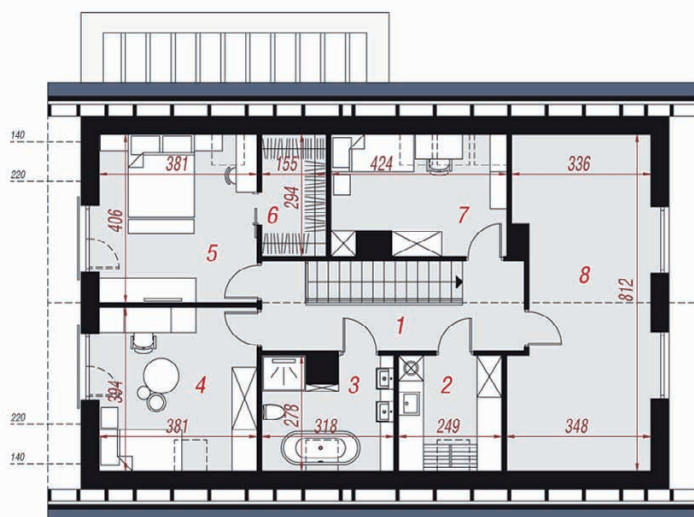
Do tego projektu możesz wprowadzić zmiany, na które wyrazimy bezpłatną zgodę. Więcej na www.archon.pl



PARTER



PODDASZE



Opis pomieszczeń:

Parter (m ²)	91,65	(94,49)
1. Wiatrołap	3,92	
2. Hol	6,16	(7,76)
3. Łazienka	3,38	
4. Salon + Jadalnia	30,62	(31,86)
5. Kuchnia	10,52	
6. Spiżarnia	2,37	
7. Pokój	8,82	
8. Garaż	18,93	
9. Kotłownia	6,93	

Poddasze (m ²)	83,48	(99,73)
1. Hol i schody	13,33	
2. Pralnia	5,16	(6,71)
3. Łazienka	6,04	(8,03)
4. Pokój	12,31	(14,70)
5. Pokój	12,76	(15,16)
6. Garderoba	3,42	(4,38)
7. Pokój	8,95	(11,62)
8. Strych ocieplony	21,51	(25,80)

Zobacz dostępne wersje oraz projekty dodatkowych instalacji do projektu na www.archon.pl