



Domek letniskowy w cienistkach 2

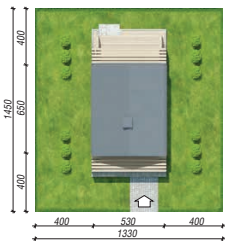
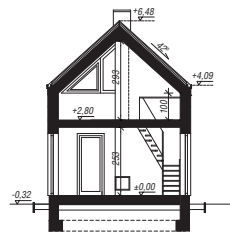
34,54 m²

Domek letniskowy
pokój, łazienka, antresola

min. wymiary działki: 13,30 x 14,50 m
po adaptacji:* 12,30 x 14,50 m

*Likwidacja okien na bocznej ścianie budynku.

powierzchnia podłóg: (41,98) m²
powierzchnia zabudowy: 34,69 m²
powierzchnia dachu: 46,36 m²
kubatura: 193,21 m³
wysokość budynku: 6,80 m
wysokość kondygnacji: 2,53 m



Dodatkowe informacje oraz zdjęcia z realizacji na www.archon.pl



elevacja wejściowa



elevacja boczna



elevacja ogrodowa



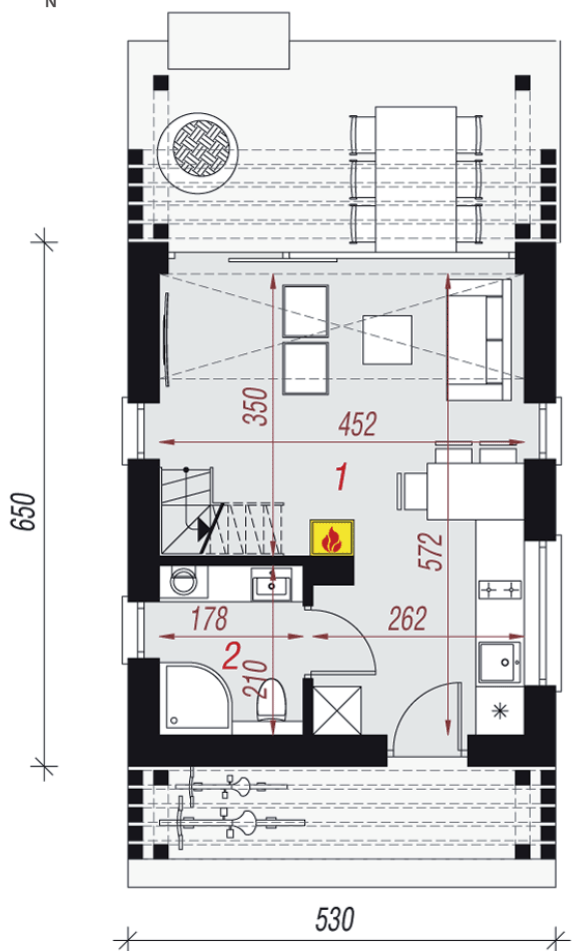
elevacja boczna

EP < 70 [kWh/(m²·rok)] EP_(całkow. stałe) = 70 EP_(gaz) = 59
EP_(pellet) = 21 EU_{CO₂-W} = 31 [kWh/(m²·rok)]

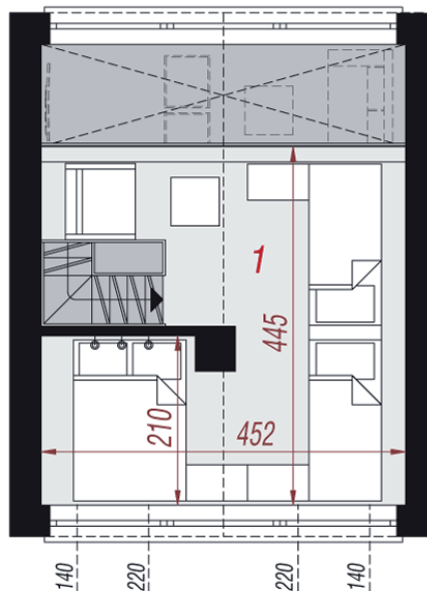
Technologia i konstrukcja

ściany zewn.: pustak ceramiczny Porotherm 19 cm + styropian Termo Organika 20 cm + tynk; **strop:** płyta żelbetowa; **schody:** drewniane, dwubiegowe; **dach:** dwuspadowy, nachylenie 42 st.; **kocioł:** elektryczny

Do tego projektu możesz wprowadzić zmiany, na które wyrazimy bezpłatną zgodę. Więcej na www.archon.pl



PARTER



PODDASZE

Opis pomieszczeń:

Parter (m²) 23,61 (24,46)
1. Salon z aneksem kuchennym 20,03 (20,88)
2. łazienka 3,58

Poddasze (m²) 10,93 (17,52)
1. Antresola 10,93 (17,52)

Zobacz dostępne wersje oraz projekty dodatkowych instalacji do projektu na www.archon.pl