

Willa Miranda 2 (G2)

PEŁNOBRANŻOWE ODBICIE LUSTRZANE

archon
PROJEKTY DOMÓW

Dom jednorodzinny piętrowy
5 pokoi, 1 kuchnia, 2 łazienki, toaleta, kotłownia,
pralnia, garderoby, garaż

powierzchnia domu: 153,87 m²
(bez kotłowni, garażu)

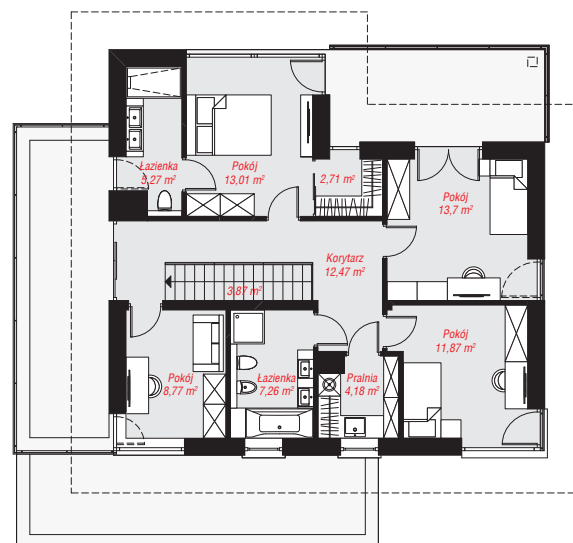
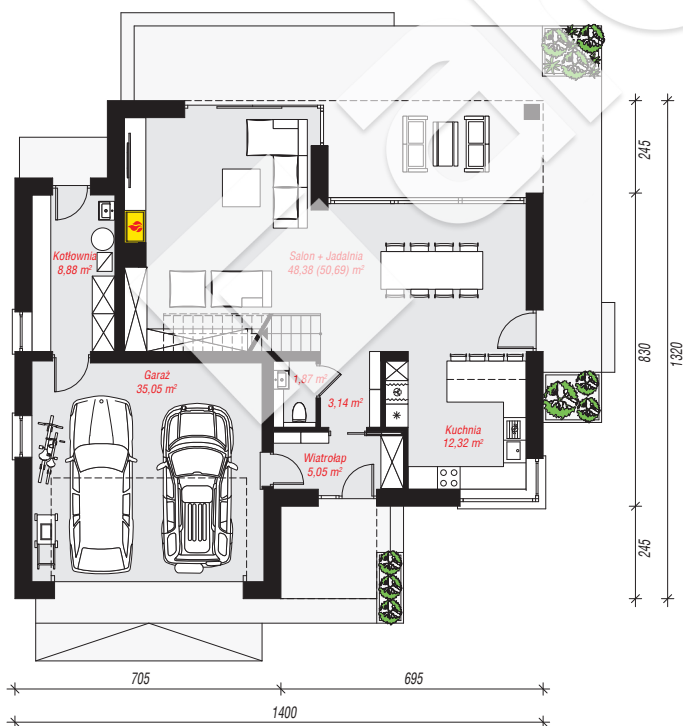
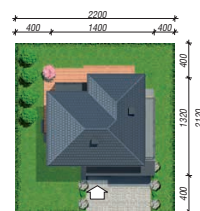
powierzchnia garażu: 35,05 m²
powierzchnia kotłowni: 8,88 m²

powierzchnia zabudowy: 149,32 m²
powierzchnia podłóg: 200,11 m²
kubatura: 1 012,48 m³
wysokość budynku: 8,59 m
powierzchnia dachu: 171,27 m²

min. wymiary działki: 21,20 x 22,00 m
po adaptacji*: 21,00 x 21,20 m
(Likwidacja okien w bocznej ścianie garażu i kotłowni.)

Technologia i konstrukcja

ściany: pustak ceramiczny Porotherm 25 cm, styropian Termo Organika 20 cm, tynk; **strop:** płyta żelbetowa;
dach: czterospadowy, nachylenie 22 st., więźba drewniana, dachówka ceramiczna; **kocioł:** gazowy



PARTER: 114,69 (117,00) m²

PIĘTRO: 83,11 (0,00) m²



Do projektu możesz wprowadzić zmiany,
na które wyrazimy bezpłatną zgodę.

Zobacz dostępne wersje projektu,
wizualizacje wnętrz i zdjęcia z realizacji
na www.archon.pl