

Dom jednorodzinny parterowy
5 pokoi, 1 kuchnia, 2 łazienki, spiżarka, pralnia,
garderoby

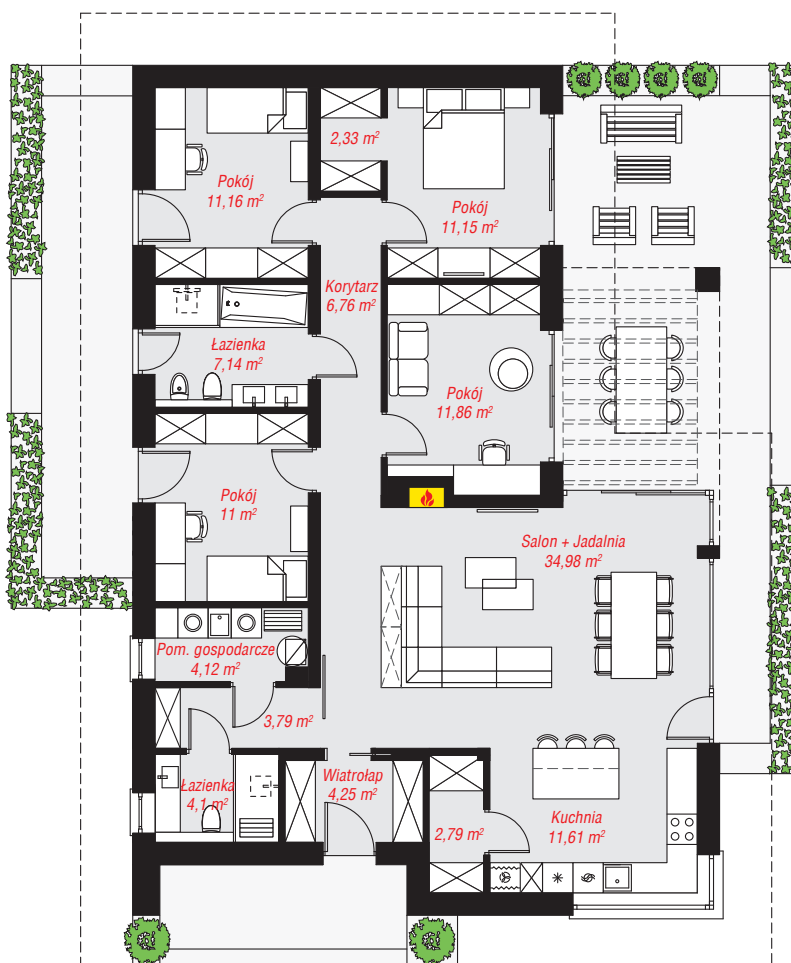
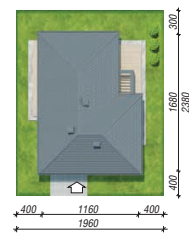
powierzchnia domu: 127,04 m²

powierzchnia zabudowy: 169,72 m²
powierzchnia podłóg: 127,04 m²
kubatura: 893,47 m³
wysokość budynku: 6,68 m
powierzchnia dachu: 267,80 m²

min. wymiary działki: 23,80 x 19,60 m

Technologia i konstrukcja

ściany: bloczek z betonu komórkowego H+H 24 cm, styropian Termo Organika 20 cm, tynk; **strop:** płyta żelbetowa; **dach:** czterospadowy, nachylenie 30 st., więźba drewniana, dachówka ceramiczna; **kocioł:** gazowy



PARTER: 127,04 (0,00) m²

Do projektu możesz wprowadzić zmiany,
na które wyrazimy bezpłatną zgodę.

Zobacz dostępne wersje projektu,
wizualizacje wnętrz i zdjęcia z realizacji
na www.archon.pl

