



# Dom w śliwach (GP)

152,67 m<sup>2</sup> + garaż 27,02 m<sup>2</sup>  
+ piwnica 82,57 m<sup>2</sup>  
+ strych 9,00 m<sup>2</sup>

Dom jednorodzinny  
5 pokoi, kuchnia, spiżarka, 2 łazienki, kotłownia, pralnia, garderoby, pomieszczenie gospodarcze, strych

min. wymiary działki: 24,50 x 18,20 m  
po adaptacji:\* 22,50 x 17,70 m

\*Szerokość: likwidacja wykusa oraz zlicowanie ściany lukarny z elewacją boczną, likwidacja okna w garażu; długość: zlicowanie ściany lukarny z elewacją frontową.

powierzchnia podłóg: (310,17) m<sup>2</sup>  
powierzchnia zabudowy: 154,12 m<sup>2</sup>  
powierzchnia dachu: 268,60 m<sup>2</sup>  
kubatura: 1205,03 m<sup>3</sup>  
wysokość budynku: 8,75 m  
wysokość kondygnacji: 2,69 m

EP < 70 [kWh/(m<sup>2</sup>·rok)] EP<sub>(paliwo stałe)</sub> = 70 EP<sub>(gaz)</sub> = 59  
EP<sub>(pellet)</sub> = 21 EU<sub>CO<sub>2</sub>W</sub> = 31 [kWh/(m<sup>2</sup>·rok)]

■ Dodatkowe informacje oraz zdjęcia z realizacji na [www.archon.pl](http://www.archon.pl)

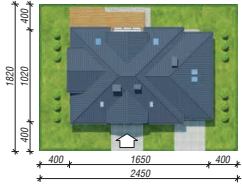


elewacja wejściowa

elewacja boczna

elewacja ogrodowa

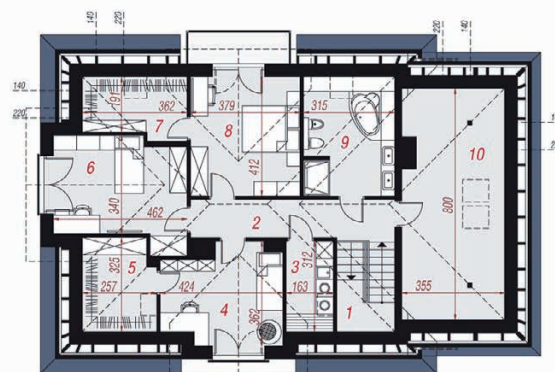
elewacja boczna



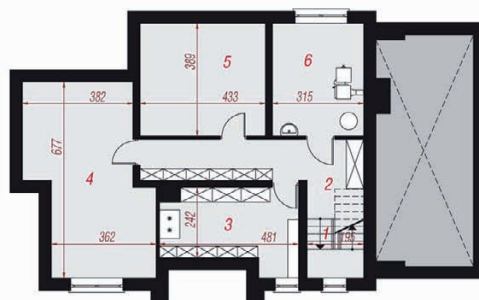
PARTER



PODDASZE



PIWNICA



## Technologia i konstrukcja

**ściany zewn.:** pustak ceramiczny Porotherm 25 cm + styropian Termo Organika 20 cm + tynk; **strop:** płyta żelbetowa; **schody:** żelbetowe, dwubiegowe; **dach:** czterospadowy, nachylenie 40 st; **kocioł:** na paliwo stałe + alternatywnie gazowy; **brama garażowa:** HÖRMANN

Do tego projektu możesz wprowadzić zmiany, na które wyrazimy bezpłatną zgodę. Więcej na [www.archon.pl](http://www.archon.pl)

## Opis pomieszczeń:

Piwnica (m <sup>2</sup> )	82,57	(86,62)
1. Schody	4,88	
2. Korytarz	12,76	(16,81)
3. Spiżarnia	11,91	
4. Pom. gospodarcze	24,53	
5. Pom. gospodarcze	16,52	
6. Kotłownia	11,97	

## Parter (m<sup>2</sup>)

104,19	
1. Wiatrołap	6,47
2. Kuchnia	11,40
3. Salon + Jadalnia	37,57
4. Gabinet	11,97
5. Przedpokój	3,36
6. Pom. gospodarcze	1,42
7. Garaż	27,02
8. Łazienka	4,98

## Poddasze (m<sup>2</sup>)

84,50	(119,36)	
1. Schody	6,25	
2. Korytarz	9,34	
3. Pralnia	3,42	(4,90)
4. Pokój	11,38	(12,97)
5. Garderoba	3,52	(7,76)
6. Pokój	15,14	(15,77)
7. Garderoba	3,15	(7,12)
8. Pokój	14,66	(15,30)
9. Łazienka	8,64	(12,54)
10. Strych ocieplony	9,00	(27,41)

Zobacz dostępne wersje oraz projekty dodatkowych instalacji do projektu na [www.archon.pl](http://www.archon.pl)