



Dom pod miłorzębem 20 (GB)

102,64 m² + garaż 18,40 m²

Dom do zabudowy bliźniaczej
5 pokoi, kuchnia, 2 łazienki

min. wymiary działki: 10,70 x 20,65 m
po adaptacji:* 8,20 x 20,65 m

*Likwidacja okna na bocznej ścianie budynku.

powierzchnia podłóg: (125,24) m²
powierzchnia zabudowy: 85,02 m²
powierzchnia dachu: 127,85 m²
kubatura: 628,14 m³
wysokość budynku: 9,28 m
wysokość kondygnacji: 2,67 m

EP_(gaz) = 49 EU_{CO₂+W} = 22 [kWh/(m²·rok)] EP_(paliwo stałe) = 70
EP_(gaz) = 59 EP_(pellet) = 21 EU_{CO₂+W} = 31 kWh/(m²·rok)

Dodatkowe informacje oraz zdjęcia z realizacji na www.archon.pl

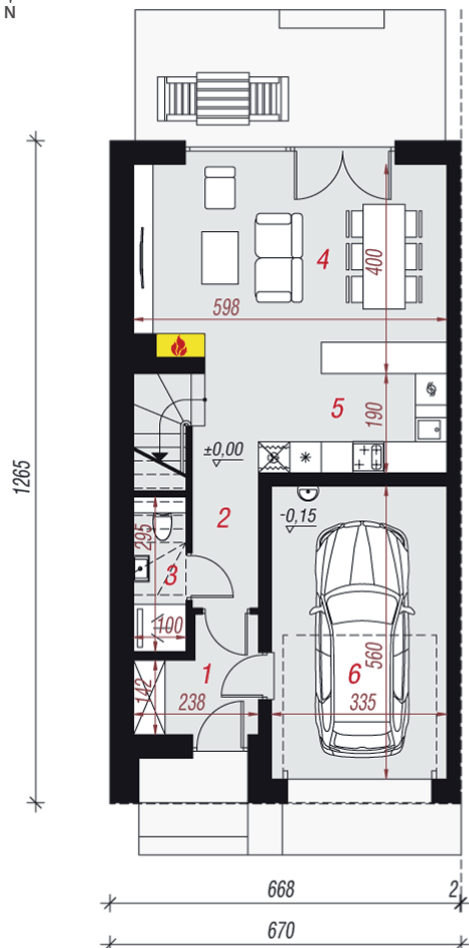
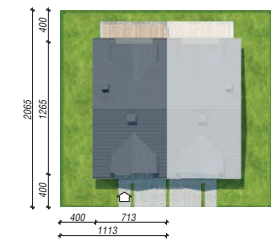
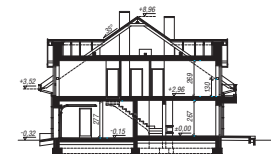


elevacja wejściowa

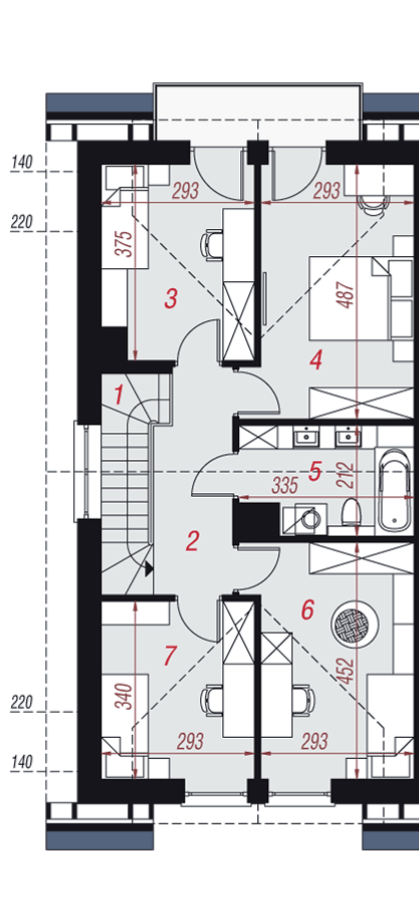
elevacja boczna

elevacja ogrodowa

elevacja boczna



PARTER



PODDASZE

Technologia i konstrukcja

ściany zewn.: pustak ceramiczny Porotherm 25 cm + styropian Termo Organika 20 cm + tynk; strop: płyta żelbetowa; schody: żelbetowe, zabiegowe; dach: dwuspadowy, nachylenie 35 st.; kocioł: gazowy; brama garażowa: HÖRMANN

Do tego projektu możesz wprowadzić zmiany, na które wyrazimy bezpłatną zgodę. Więcej na www.archon.pl

Opis pomieszczeń:

Parter (m ²)	59,95	(60,53)
1. Wiatrołap	4,26	
2. Hol	5,22	
3. Łazienka	2,21	(2,79)
4. Salon + Jadalnia	23,09	
5. Kuchnia	6,77	
6. Garaż	18,40	

Poddasze (m ²)	61,09	(64,71)
1. Schody	4,46	
2. Hol	6,04	
3. Pokój	9,49	(10,40)
4. Pokój	13,46	(14,36)
5. Łazienka	6,39	
6. Pokój	12,45	(13,35)
7. Pokój	8,80	(9,71)

Zobacz dostępne wersje oraz projekty dodatkowych instalacji do projektu na www.archon.pl