



**archon**  
PROJEKTY DOMÓW

Dodatkowe informacje oraz zdjęcia z realizacji na [www.archon.pl](http://www.archon.pl)



elevacja wejściowa



elevacja boczna



elevacja ogrodowa



elevacja boczna

## Dom pod miórzębem 20 (GB)

PEŁNOBRANŻOWE ODBICIE LUSTRZANE

102,64 m<sup>2</sup> + garaż 18,40 m<sup>2</sup>

Dom do zabudowy bliźniaczej  
5 pokoi, kuchnia, 2 łazienki

min. wymiary działki: 10,70 x 20,65 m  
po adaptacji:\* 8,20 x 20,65 m

\*Likwidacja okna na bocznej ścianie budynku.

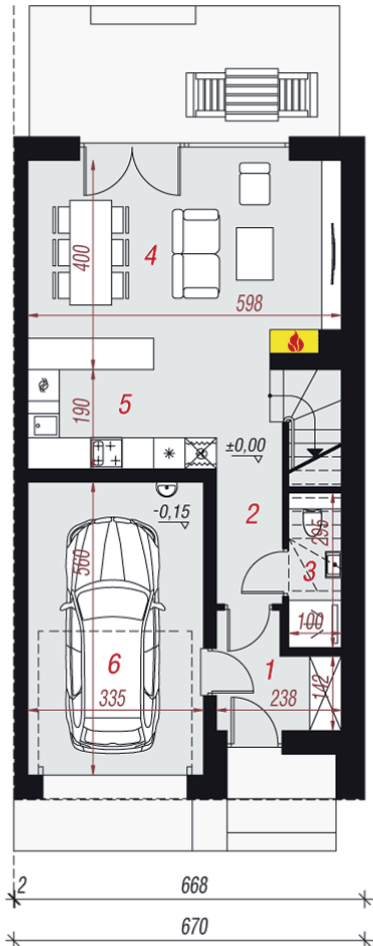
powierzchnia podłóg: (125,24) m<sup>2</sup>  
powierzchnia zabudowy: 85,02 m<sup>2</sup>  
powierzchnia dachu: 127,85 m<sup>2</sup>  
kubatura: 628,14 m<sup>3</sup>  
wysokość budynku: 9,28 m  
wysokość kondygnacji: 2,67 m

EP<sub>(gaz)</sub> = 49 EU<sub>CO+W</sub> = 22 [kWh/(m<sup>2</sup>·rok)] EP<sub>(paliwo stałe)</sub> = 70  
EP<sub>(gaz)</sub> = 59 EP<sub>(pellet)</sub> = 21 EU<sub>CO+W</sub> = 31 kWh/(m<sup>2</sup>·rok)

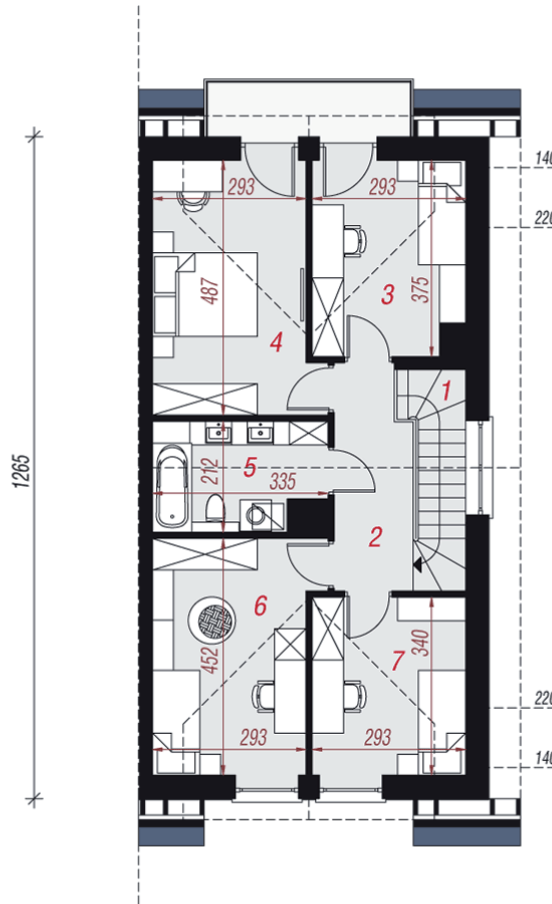
### Technologia i konstrukcja

**ściany zewn.:** pustak ceramiczny Porotherm 25 cm + styropian Termo Organika 20 cm + tynk; **strop:** płyta żelbetowa; **schody:** żelbetowe, zabiegowe; **dach:** dwuspadowy, nachylenie 35 st.; **kocioł:** gazowy; **brama garażowa:** HÖRMANN

Do tego projektu możesz wprowadzić zmiany, na które wyrazimy bezpłatną zgodę. Więcej na [www.archon.pl](http://www.archon.pl)



PARTER



PODDASZE

### Opis pomieszczeń:

Parter (m <sup>2</sup> )	59,95	(60,53)
1. Wiatrołap	4,26	
2. Hol	5,22	
3. Łazienka	2,21	(2,79)
4. Salon + Jadalnia	23,09	
5. Kuchnia	6,77	
6. Garaż	18,40	

Poddasze (m <sup>2</sup> )	61,09	(64,71)
1. Schody	4,46	
2. Hol	6,04	
3. Pokój	9,49	(10,40)
4. Pokój	13,46	(14,36)
5. Łazienka	6,39	
6. Pokój	12,45	(13,35)
7. Pokój	8,80	(9,71)

Zobacz dostępne wersje oraz projekty dodatkowych instalacji do projektu na [www.archon.pl](http://www.archon.pl)