



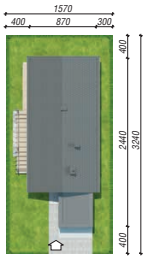
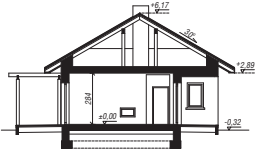
Dom w brodach

108,94 m² + kotłownia 4,08 m²
+ garaż 24,19 m²

Dom jednorodzinny
4 pokoje, kuchnia, spiżarnia, łazienka, WC,
kotłownia, pralnia

min. wymiary działki: 15,70 x 32,40m

powierzchnia podłóg: (137,21) m²
powierzchnia zabudowy: 190,42 m²
powierzchnia dachu: 241,00 m²
kubatura: 944,50 m³
wysokość budynku: 6,49 m
wysokość kondygnacji: 2,84 m



Dodatkowe informacje oraz zdjęcia z realizacji na www.archon.pl



elevacja wejściowa



elevacja boczna



elevacja ogrodowa



elevacja boczna

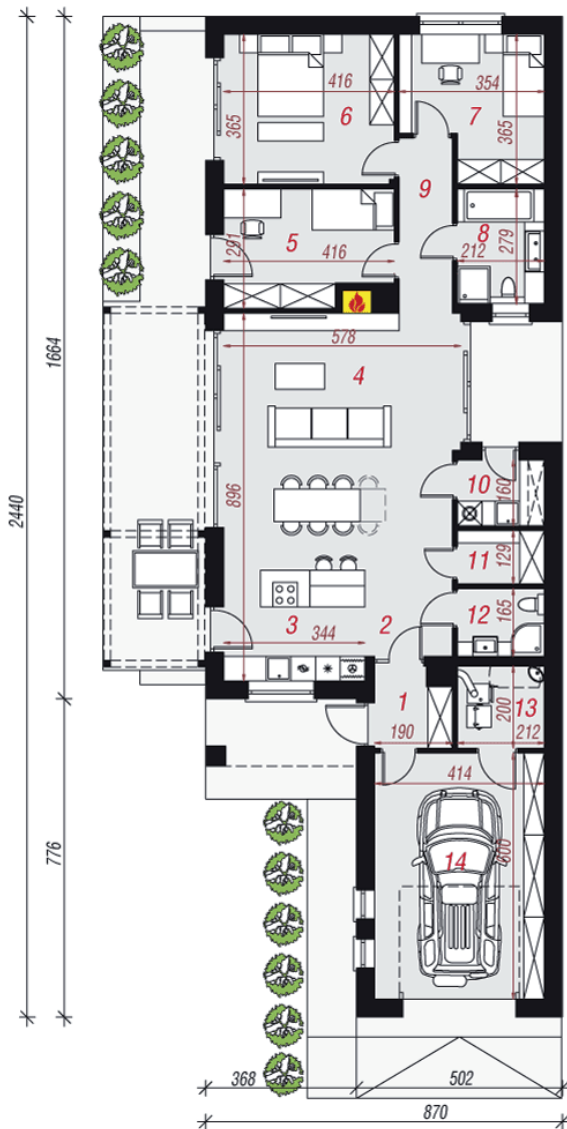
archon
PROJEKTY DOMÓW

EP_(gallwo stałe) = 63 EP_(gaz) = 55 EP_(pellet) = 20
EU_{CO2+W} = 24 [kWh/(m²-rok)]

Technologia i konstrukcja

ściany zewn.: bloczek z betonu komórkowego H+H 24 cm + styropian Termo Organika 20 cm + tynk; **strop:** płyta żelbetonowa; **dach:** dwuspadowy, nachylenie 30 st.; **kocioł:** na paliwo stałe + alternatywnie gazowy; **brama garażowa:** HÖRMANN

Do tego projektu możesz wprowadzić zmiany, na które wyrazimy bezpłatną zgodę. Więcej na www.archon.pl



PARTER

Opis pomieszczeń:

Parter (m ²)	137,21
1. Wiatrołap	3,33
2. Hol	2,27
3. Kuchnia	9,11
4. Salon + Jadalnia	37,28
5. Pokój	10,93
6. Pokój	14,86
7. Pokój	10,87
8. Łazienka	5,72
9. Korytarz	5,38
10. Pralnia	3,24
11. Spiżarnia	2,60
12. Toaleta	3,35
13. Kotłownia	4,08
14. Garaż	24,19

Zobacz dostępne wersje oraz projekty dodatkowych instalacji do projektu na www.archon.pl