



Dom w muszkatach (B)

PEŁNOBRANŻOWE ODBICIE LUSTRZANE

87,61 m² + kotłownia 6,66 m²
+ garaż 25,67 m²

Dom do zabudowy bliźniaczej
4 pokoje, sypialnia, łazienka, WC, kotłownia

min. wymiary działki: 10,78 x 20,00m

powierzchnia podłóg: (128,31) m²
powierzchnia zabudowy: 104,55 m²
powierzchnia dachu: 106,40 m²
kubatura: 597,03 m³
wysokość budynku: 7,91 m
wysokość kondygnacji: 2,68 m

EP < 70 [kWh/(m²·rok)] EP_(paliwo stałe) = 70 EP_(gaz) = 59
EP_(pellet) = 21 EU_{CO2+W} = 31 [kWh/(m²·rok)]

Dodatkowe informacje oraz zdjęcia z realizacji na www.archon.pl



elevacja wejściowa



elevacja boczna



elevacja ogrodowa

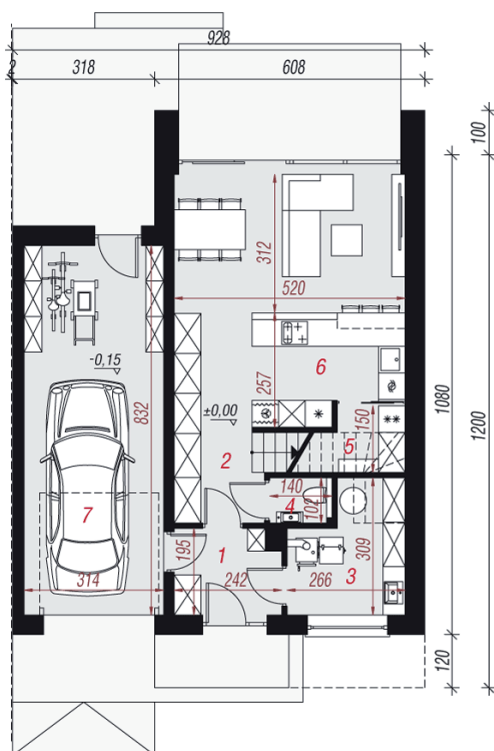


elevacja boczna

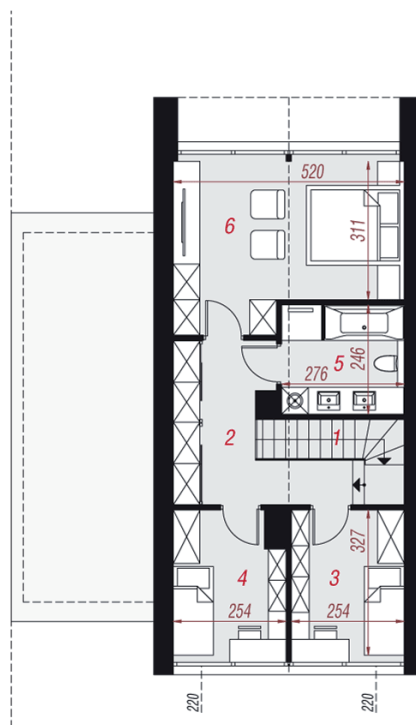
Technologia i konstrukcja

ściany zewn.: bloczek z betonu komórkowego YTONG 24 cm + styropian Termo Organika 20 cm + tynk; **strop:** płyta żelbetowa; **schody:** żelbetowe, zabiegowe ze spocznikiem; **dach:** dwuspadowy, nachylenie 42 st.; **kocioł:** na paliwo stałe + alternatywnie gazowy; **brama garażowa:** HORMANN

Do tego projektu możesz wprowadzić zmiany, na które wyrazimy bezpłatną zgodę. Więcej na www.archon.pl



PARTER



PODDASZE

Opis pomieszczeń:

Parter (m ²)	71,74	(73,95)
1. Wiatrołap	4,40	
2. Hol	4,02	
3. Kotłownia	6,66	
4. Toaleta	1,32	
5. Sypialnia	1,51	(3,72)
6. Salon z aneksem kuchennym	28,16	
7. Garaż	25,67	

Poddasze (m ²)	48,20	(54,36)
1. Schody	4,07	(4,16)
2. Hol	8,22	(9,34)
3. Pokój	7,48	(8,52)
4. Pokój	7,05	(8,09)
5. Łazienka	5,84	(6,58)
6. Pokój	15,54	(17,67)

Zobacz dostępne wersje oraz projekty dodatkowych instalacji do projektu na www.archon.pl