



## Dom w klematisach 24 (R2)

206,58 m<sup>2</sup> + kotłownia 8,18 m<sup>2</sup>  
+ garaż 35,30 m<sup>2</sup>

Dom dwurodzinny  
(jednorodzinny dwulokalowy)

min. wymiary działki: 23,48 x 19,60 m  
po adaptacji:\* 21,48 x 19,60 m

\*Likwidacja okien w ścianach bocznych

powierzchnia podłóg: (256,24) m<sup>2</sup>  
powierzchnia zabudowy: 169,63 m<sup>2</sup>  
powierzchnia dachu: 159,46 m<sup>2</sup>  
kubatura: 1190,71 m<sup>3</sup>  
wysokość budynku: 7,00 m  
wysokość kondygnacji: 2,67 m

Dodatkowe informacje oraz zdjęcia z realizacji na [www.archon.pl](http://www.archon.pl)



elevacja wejściowa

elevacja boczna

elevacja ogrodowa

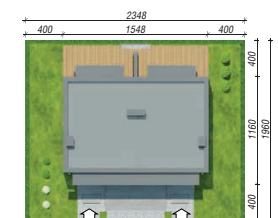
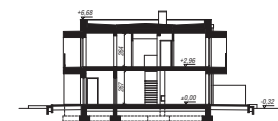
elevacja boczna

EP<sub>(całkowite)</sub> = 59 EP<sub>(gaz)</sub> = 52 EP<sub>(pellet)</sub> = 18  
EU<sub>CO2+W</sub> = 19 [kWh/(m<sup>2</sup>-rok)]

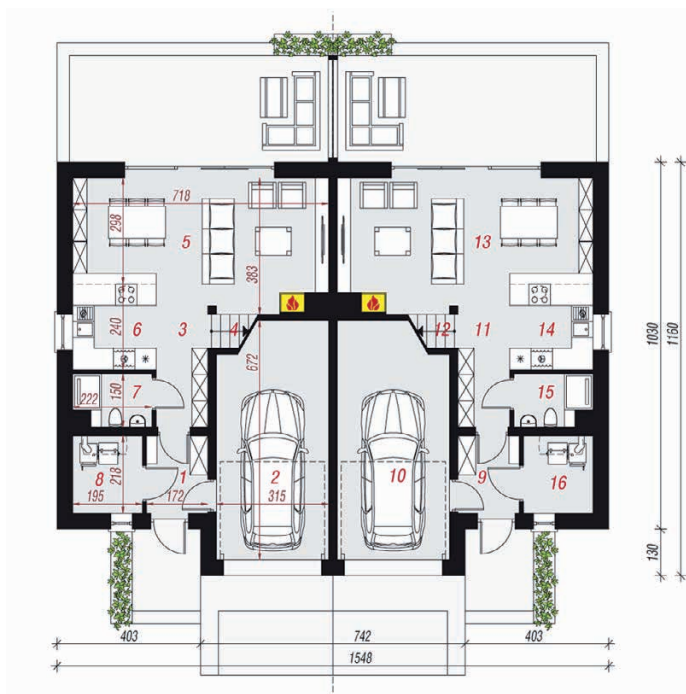
### Technologia i konstrukcja

**ściany zewn.:** bloczek z betonu komórkowego H+H 24 cm + styropian Termo Organika 20 cm + tynk; **strop:** płyta żelbetowa; **schody:** żelbetowe, dwubiegowe; **dach:** płaski; **kocioł:** na paliwo stałe + alternatywnie gazowy; **brama garażowa:** HÖRMANN

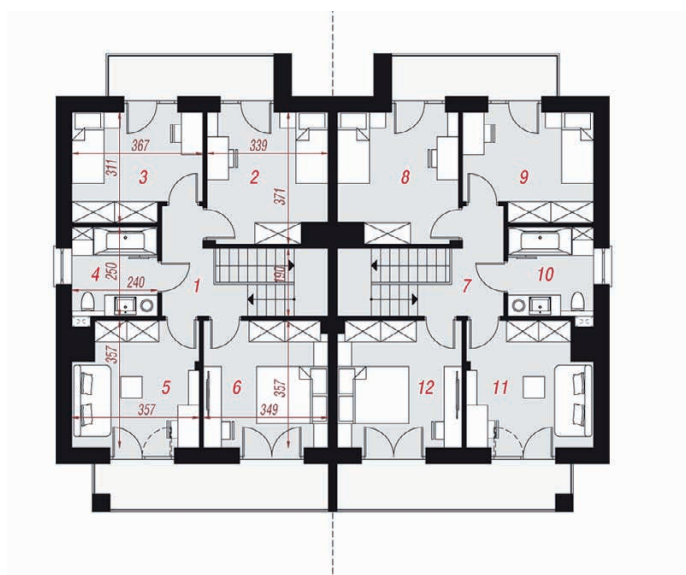
Do tego projektu możesz wprowadzić zmiany, na które wyrazimy bezpłatną zgodę. Więcej na [www.archon.pl](http://www.archon.pl)



PARTER



PIĘTRO



### Opis pomieszczeń:

Parter (m <sup>2</sup> )	136,40	(142,58)
1. Wiatrołap	3,60	
2. Garaż	17,65	(20,74)
3. Hol	4,55	
4. Schody	5,11	
5. Salon	24,70	
6. Kuchnia	5,57	
7. Łazienka	2,93	
8. Kotłownia	4,09	
9. Wiatrołap	3,60	
10. Garaż	17,65	(20,74)
11. Hol	4,55	
12. Schody	5,11	
13. Salon	24,70	
14. Kuchnia	5,57	
15. Łazienka	2,93	
16. Kotłownia	4,09	

### Piętro (m<sup>2</sup>)

1. Hol	4,94
2. Pokój	11,80
3. Pokój	10,38
4. Łazienka	5,94
5. Pokój	11,69
6. Pokój	12,08
7. Hol	4,94
8. Pokój	11,80
9. Pokój	10,38
10. Łazienka	5,94
11. Pokój	11,69
12. Pokój	12,08

Zobacz dostępne wersje oraz projekty dodatkowych instalacji do projektu na [www.archon.pl](http://www.archon.pl)