



# Dom w wisteriach 7

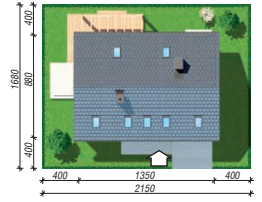
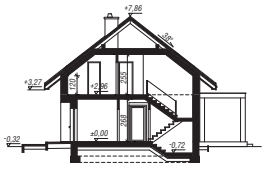
135,88 m<sup>2</sup> + kotłownia 5,69 m<sup>2</sup>  
+ garaż 18,79 m<sup>2</sup>

Dom jednorodzinny  
5 pokoi, kuchnia, spiżarka, 2 łazienki, kotłownia, pralnia, garderoby

min. wymiary działki: 21,50 x 16,80m

powierzchnia podłóg: (179,45) m<sup>2</sup>  
powierzchnia zabudowy: 119,24 m<sup>2</sup>  
powierzchnia dachu: 204,20 m<sup>2</sup>  
kubatura: 768,11 m<sup>3</sup>  
wysokość budynku: 8,18 m  
wysokość kondygnacji: 2,68 m

EP < 70 [kWh/(m<sup>2</sup>·rok)] EP<sub>(paliwo stałe)</sub> = 70EP<sub>(gaz)</sub> = 59EP<sub>(pellet)</sub> = 21EU<sub>CO<sub>2</sub></sub> = 31 [kWh/(m<sup>2</sup>·rok)]



Dodatkowe informacje oraz zdjęcia z realizacji na [www.archon.pl](http://www.archon.pl)



elevacja wejściowa

elevacja boczna

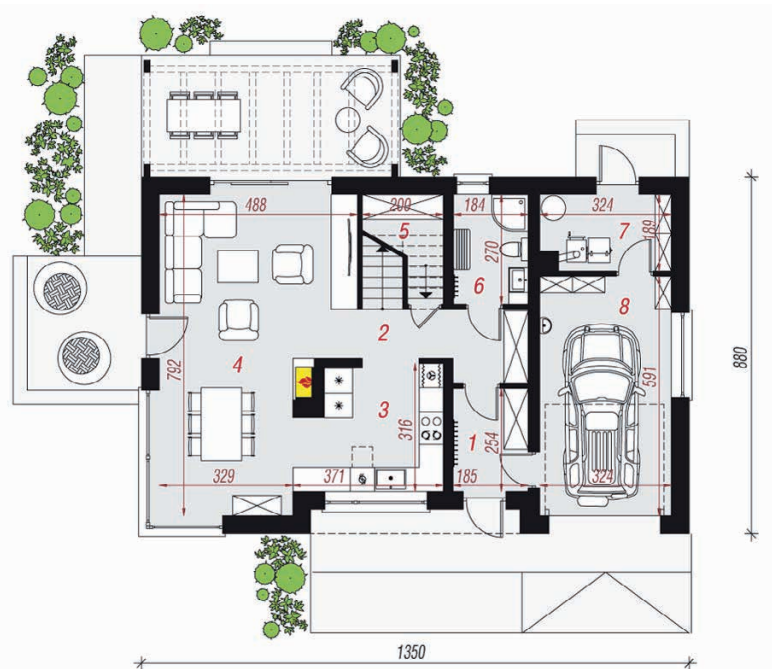
elevacja ogrodowa

elevacja boczna

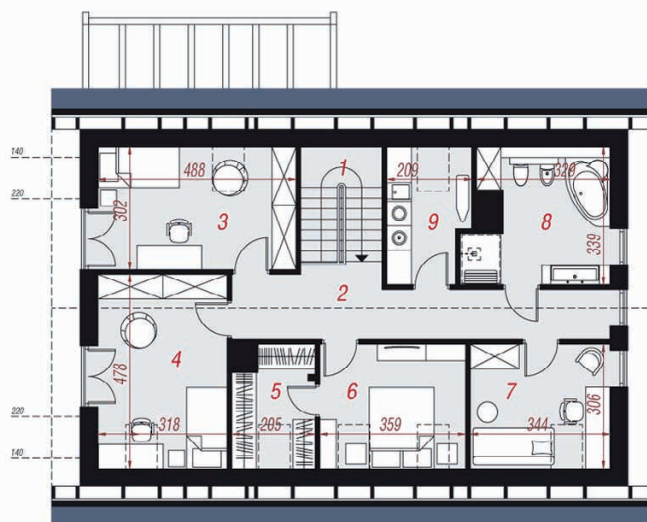
## Technologia i konstrukcja

**ściany zewn.:** bloczek z betonu komórkowego H+H 24 cm + styropian Termo Organika 20 cm + tynk; **strop:** płyta żelbetonowa; **schody:** żelbetonowe, dwubiegowe; **dach:** dwuspadowy, nachylenie 38 st.; **kocioł:** na paliwo stałe + alternatywnie gazowy; **brama garażowa:** HÖRMANN

Do tego projektu możesz wprowadzić zmiany, na które wyrazimy bezpłatną zgodę. Więcej na [www.archon.pl](http://www.archon.pl)



PARTER



PODDASZE

## Opis pomieszczeń:

Parter (m <sup>2</sup> )	85,50	(88,04)
1. Wiatrołap	4,53	
2. Hol	6,09	
3. Kuchnia	10,58	
4. Salon + Jadalnia	32,54	
5. Spiżarnia	2,49	(5,03)
6. Łazienka	4,79	
7. Kotłownia	5,69	
8. Garaż	18,79	

Poddasze (m <sup>2</sup> )	74,86	(91,41)
1. Schody	5,49	
2. Korytarz	13,07	
3. Pokój	10,80	(14,42)
4. Pokój	12,54	(14,89)
5. Garderoba	4,08	(5,59)
6. Pokój	8,07	(10,72)
7. Pokój	7,73	(10,27)
8. Łazienka	8,30	(10,64)
9. Pralnia	4,78	(6,32)

Zobacz dostępne wersje oraz projekty dodatkowych instalacji do projektu na [www.archon.pl](http://www.archon.pl)