



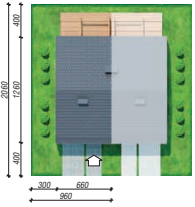
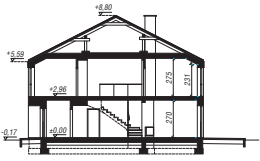
105,27 m² + garaż 17,54 m²

Dom do zabudowy bliźniaczej
5 pokoi, kuchnia, 2 łazienki

min. wymiary działki: 9,00 x 20,60m

powierzchnia podłóg:	(123,49)	m ²
powierzchnia zabudowy:	83,54	m ²
powierzchnia dachu:	99,33	m ²
kubatura:	612,47	m ³
wysokość budynku:	8,97	m
wysokość kondygnacji:	2,70	m

EP _(gaz) = 54	EU _{CO+H₂O} = 21	[kWh/
(m ² ·rok)]EP	(palnivo stalo) = 70EP _(gaz) = 59EP _(pellet) = 21EU _{CO+H₂O}	[kWh/(m ² ·rok)]
= 31		



Dodatkowe informacje oraz zdjęcia z realizacji na www.archon.pl



elevacja wejściowa

elevacja boczna

elevacja ogrodowa

elevacja boczna

Technologia i konstrukcja

ściany zewn.: bloczek z betonu komórkowego H+H 24 cm + styropian Termo Organika 20 cm + tynk; **strop:** płyta żelbetonowa; **schody:** żelbetonowe, zabiegowe; **dach:** dwuspadowy, nachylenie 27 st.; **kocioł:** gazowy; **brama garażowa:** HÖRMANN

Do tego projektu możesz wprowadzić zmiany, na które wyrazimy bezpłatną zgodę. Więcej na www.archon.pl



PARTER

PODDASZE

Opis pomieszczeń:

Parter (m ²)	58,96	(59,64)
1. Wiatrołap	4,07	(4,07)
2. Korytarz	6,28	(6,28)
3. Łazienka	1,96	(2,64)
4. Salon	20,99	(20,99)
5. Kuchnia	8,12	(8,12)
6. Garaż	17,54	(17,54)

Poddasze (m ²)	63,85
1. Schody	4,26
2. Korytarz	6,98
3. Pokój	9,05
4. Pokój	15,45
5. Łazienka	6,88
6. Pokój	13,08
7. Pokój	8,15

Zobacz dostępne wersje oraz projekty dodatkowych instalacji do projektu na www.archon.pl