



Dom w aurorach 5 (G)

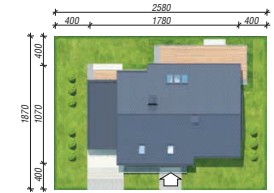
158,94 m² + kotłownia 7,00 m²
+ garaż 30,05 m²

Dom jednorodzinny
6 pokoi, kuchnia, spiżarnia, 3 łazienki, kotłownia, garderoby, pomieszczenie gospodarcze

min. wymiary działki: 25,80 x 18,70 m
po adaptacji:* 24,80 x 18,70 m

*Likwidacja okien w garażu.

powierzchnia podłóg: (221,69) m²
powierzchnia zabudowy: 165,04 m²
powierzchnia dachu: 222,80 m²
kubatura: 996,19 m³
wysokość budynku: 8,61 m
wysokość kondygnacji: 2,69 m



Dodatkowe informacje oraz zdjęcia z realizacji na www.archon.pl



elevacja wejściowa



elevacja boczna



elevacja ogrodowa



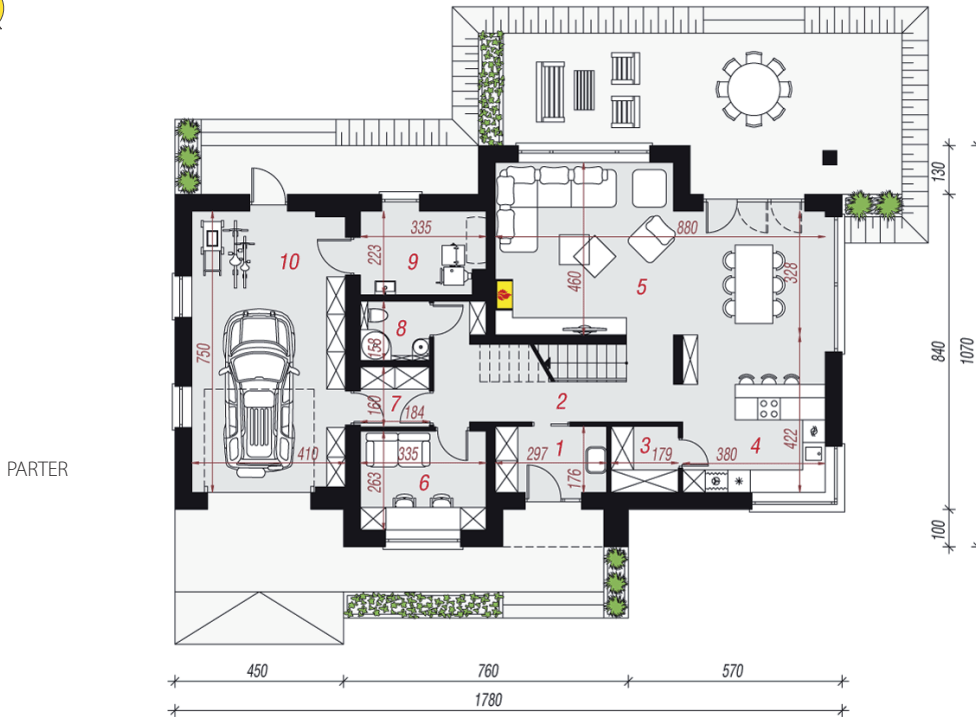
elevacja boczna

EP < 70 [kWh/(m²·rok)] EP_(całkowite) = 70 EP_(gaz) = 59
EP_(pellet) = 21 EU_{CO₂-W} = 31 [kWh/(m²·rok)]

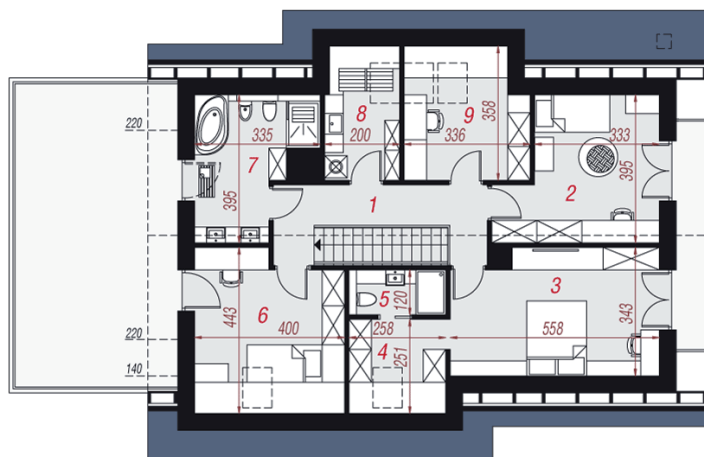
Technologia i konstrukcja

ściany zewn.: pustak ceramiczny Porotherm 25 cm + styropian Termo Organika 20 cm + tynk; **strop:** płyta żelbetowa; **schody:** żelbetowe, jednobiegowe; **dach:** dwuspadowy, nachylenie 40 st.; **kocioł:** na paliwo stałe + alternatywnie gazowy; **brama garażowa:** HÖRMANN

Do tego projektu możesz wprowadzić zmiany, na które wyrazimy bezpłatną zgodę. Więcej na www.archon.pl



PARTER



PODDASZE

Opis pomieszczeń:

Parter (m ²)	122,03	(124,34)
1. Wiatrołap	5,04	
2. Hol	11,98	(14,29)
3. Spiżarnia	3,01	
4. Kuchnia	15,79	
5. Salon + Jadalnia	35,01	
6. Pokój	8,57	
7. Garderoba	2,81	
8. Łazienka	2,77	
9. Kotłownia	7,00	
10. Garaż	30,05	

Poddasze (m ²)	73,96	(97,35)
1. Hol i schody	11,96	(11,96)
2. Pokój	13,06	(14,59)
3. Pokój	15,22	(17,79)
4. Garderoba	2,58	(6,27)
5. Łazienka	2,95	(2,95)
6. Pokój	10,42	(16,17)
7. Łazienka	8,34	(9,88)
8. Pom. gospodarcze	3,52	(6,80)
9. Pokój	5,91	(10,94)

Zobacz dostępne wersje oraz projekty dodatkowych instalacji do projektu na www.archon.pl