



Dom w złociszkach (G2)

129,54 m² + kotłownia 7,37 m²
+ garaż 32,00 m²

Dom jednorodzinny
5 pokoi, kuchnia, spiżarnia, 2 łazienki, kotłownia,
pralnia, garderoby

min. wymiary działki: 21,00 x 17,20m

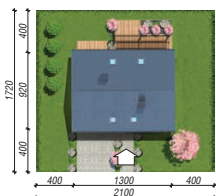
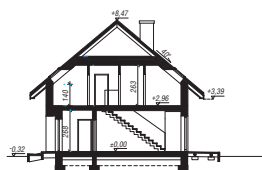
powierzchnia podłóg: (181,88) m²
powierzchnia zabudowy: 120,04 m²
powierzchnia dachu: 210,50 m²
kubatura: 820,37 m³
wysokość budynku: 8,79 m
wysokość kondygnacji: 2,67 m

EP_(galiwo stałe) = 57 EP_(gaz) = 50 EP_(pellet) = 18
EU_{CO₂W} = 20 [kWh/(m²·rok)]

Technologia i konstrukcja

ściany zewn.: pustak ceramiczny Porotherm 25 cm + styropian Termo Organika 20 cm + tynk; **strop:** płyta żelbetowa; **schody:** żelbetowe, jednobiegowe; **dach:** dwuspadowy, nachylenie 40 st.; **kocioł:** na paliwo stałe + alternatywnie gazowy; **brama garażowa:** HÖRMANN

Do tego projektu możesz wprowadzić zmiany, na które wyrazimy bezpłatną zgodę. Więcej na www.archon.pl



Dodatkowe informacje oraz zdjęcia z realizacji na www.archon.pl



elevacja wejściowa

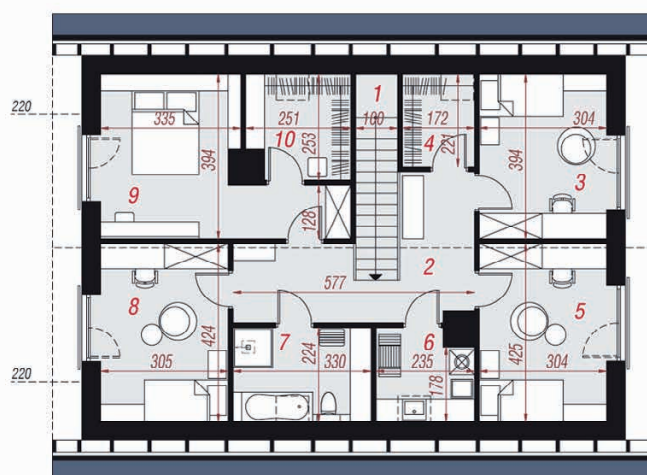
elevacja boczna

elevacja ogrodowa

elevacja boczna



PARTER



PODDASZE



Opis pomieszczeń:

Parter (m ²)	88,51	(91,21)
1. Wiatrołap	3,84	(3,84)
2. Salon + Jadalnia	29,78	(32,48)
3. Kuchnia	8,00	(8,00)
4. Spiżarnia	1,28	(1,28)
5. Łazienka	3,34	(3,34)
6. Korytarz	2,90	(2,90)
7. Kotłownia	7,37	(7,37)
8. Garaż	32,00	(32,00)

Poddasze (m ²)	80,40	(90,67)
1. Schody	3,74	(3,74)
2. Korytarz	12,72	(12,72)
3. Pokój	10,28	(11,68)
4. Garderoba	2,86	(3,64)
5. Pokój	11,24	(12,64)
6. Pralnia	3,66	(4,74)
7. Łazienka	5,65	(7,17)
8. Pokój	11,27	(12,67)
9. Pokój	14,32	(15,86)
10. Garderoba	4,66	(5,81)

Zobacz dostępne wersje oraz projekty dodatkowych instalacji do projektu na www.archon.pl