



**archon**  
PROJEKTY DOMÓW

Dodatkowe informacje oraz zdjęcia z realizacji na [www.archon.pl](http://www.archon.pl)



elevacja wejściowa

elevacja boczna

elevacja ogrodowa

elevacja boczna

## Dom w klementynkach 2 (B)

PEŁNOBRANŻOWE ODBICIE LUSTRZANE

95,41 m<sup>2</sup> + kotłownia 3,98 m<sup>2</sup>

Dom do zabudowy bliźniaczej  
5 pokoi, 2 łazienki, kotłownia, garderoba

min. wymiary działki: 10,60 x 18,70 m  
po adaptacji:\* 8,10 x 18,70 m

\*Likwidacja okien na bocznej ścianie budynku.

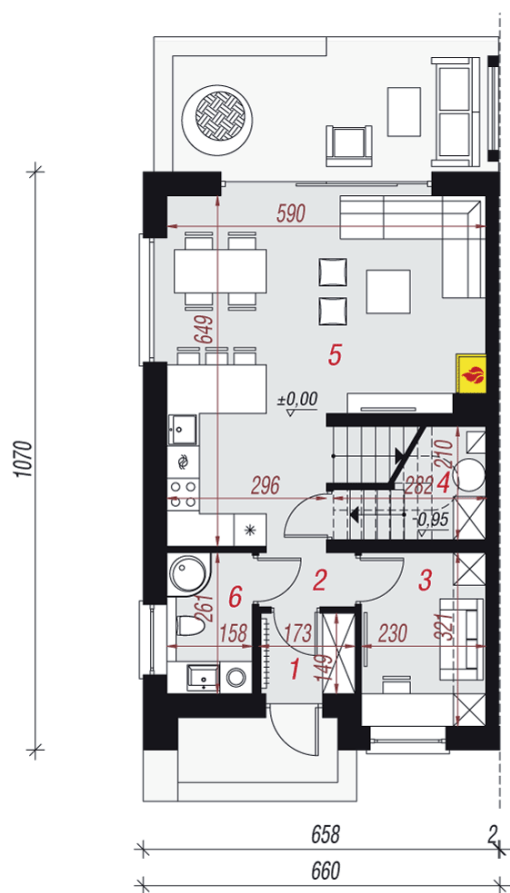
powierzchnia podłóg: (104,23) m<sup>2</sup>  
powierzchnia zabudowy: 70,86 m<sup>2</sup>  
powierzchnia dachu: 112,56 m<sup>2</sup>  
kubatura: 504,92 m<sup>3</sup>  
wysokość budynku: 8,70 m  
wysokość kondygnacji: 2,69 m

EP<sub>(gaz)</sub> = 55 EU<sub>CO+W</sub> = 19 [kWh/(m<sup>2</sup>·rok)] EP<sub>(paliwo stałe)</sub> = 70  
EP<sub>(gaz)</sub> = 59 EU<sub>(pellet)</sub> = 21 EU<sub>CO+W</sub> = 31 [kWh/(m<sup>2</sup>·rok)]

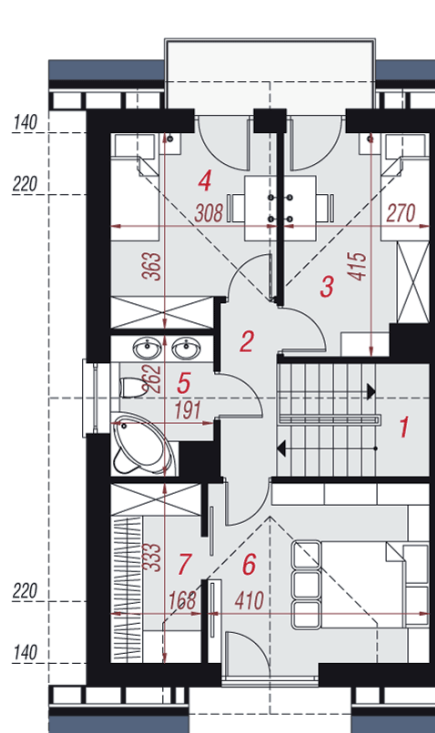
### Technologia i konstrukcja

ściany zewn.: bloczek z betonu komórkowego H+H 24 cm + styropian Termo Organika 20 cm + tynk; strop: płyta żelbetowa; schody: żelbetowe, dwubiegowe; dach: dwuspadowy, nachylenie 35 st.; kocioł: gazowy

Do tego projektu możesz wprowadzić zmiany, na które wyrazimy bezpłatną zgodę. Więcej na [www.archon.pl](http://www.archon.pl)



PARTER



PODDASZE

### Opis pomieszczeń:

Parter (m <sup>2</sup> )	49,87	(51,28)
1. Wiatrołap	2,45	
2. Hol	1,67	
3. Pokój	7,16	
4. Kotłownia	3,98	(5,39)
5. Salon z aneksem kuchennym	30,65	
6. Łazienka	3,96	

Poddasze (m <sup>2</sup> )	49,52	(52,95)
1. Schody	5,77	
2. Korytarz	3,25	
3. Pokój	9,81	(10,56)
4. Pokój	9,46	(10,21)
5. Łazienka	4,40	
6. Pokój	12,36	(13,36)
7. Garderoba	4,47	(5,40)

Zobacz dostępne wersje oraz projekty dodatkowych instalacji do projektu na [www.archon.pl](http://www.archon.pl)