



Dom w winogronach (G) ver.3

PEŁNOBRANŻOWE ODBICIE LUSTRZANE

73,90 m² + kotłownia 3,47 m²
+ garaż 19,23 m²

Dom jednorodzinny
4 pokoje, kuchnia, łazienka, WC, kotłownia

min. wymiary działki: 18,67 x 16,32 m
po adaptacji:* 16,67 x 16,32 m

*Likwidacja wykusza, skrócenie okapu garażu.

powierzchnia podłóg: (106,11) m²
powierzchnia zabudowy: 86,63 m²
powierzchnia dachu: 149,51 m²
kubatura: 498,33 m³
wysokość budynku: 8,19 m
wysokość kondygnacji: 2,61 m

archon
PROJEKTY DOMÓW

Dodatkowe informacje oraz zdjęcia z realizacji na www.archon.pl



elevacja wejściowa



elevacja boczna



elevacja ogrodowa



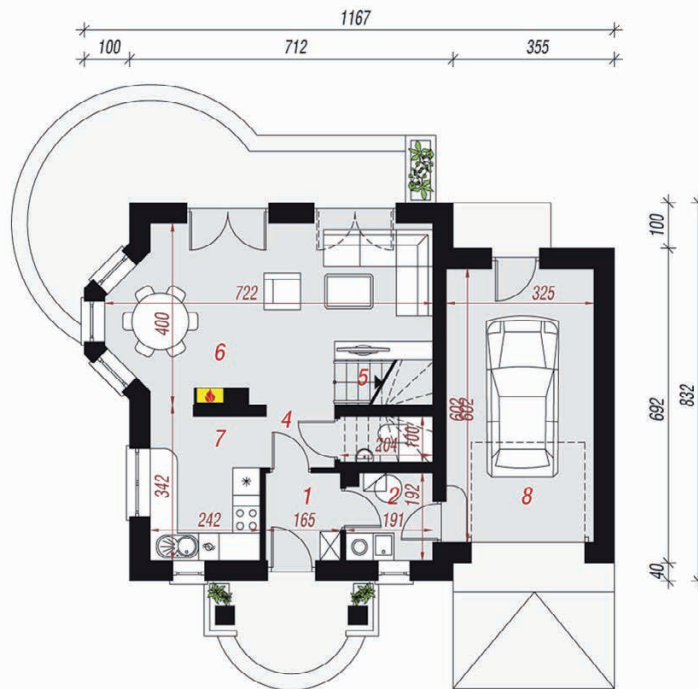
elevacja boczna

EP_(gaz) = 59 EU_{CO+W} = 25 kWh/(m²·rok) EP_(paliwo stałe) = 70
EP_(gaz) = 59 EU_(pellet) = 21 EU_{CO+W} = 31 [kWh/(m²·rok)]

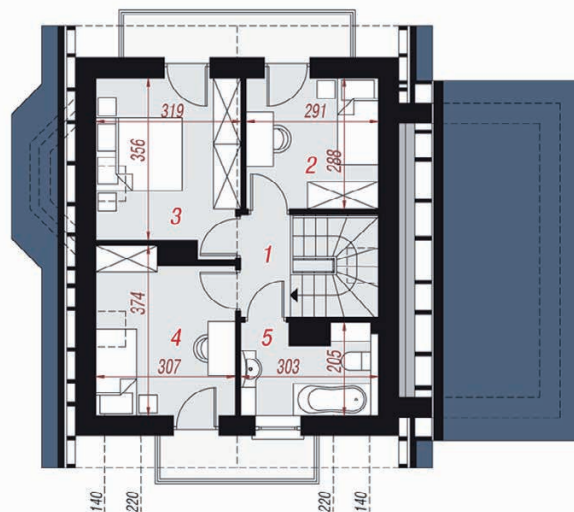
Technologia i konstrukcja

ściany zewn.: pustak ceramiczny Porotherm 25 cm + styropian Termo Organika 20 cm + tynk; **strop:** płyta żelbetowa; **schody:** żelbetowe, zabiegowe; **dach:** dwuspadowy, nachylenie 45 i 25 st.; **kocioł:** gazowy, możliwość zamiany na paliwo stałe po adaptacji; **brama garażowa:** HÖRMANN

Do tego projektu możesz wprowadzić zmiany, na które wyrazimy bezpłatną zgodę. Więcej na www.archon.pl



PARTER



PODDASZE



Opis pomieszczeń:

| Parter (m ²) | 65,58 | (68,16) |
|--------------------------|-------|---------|
| 1. Wiatrołap | 3,06 | |
| 2. Kotłownia | 3,47 | |
| 3. Toaleta | 1,23 | (1,95) |
| 4. Hol | 2,20 | |
| 5. Schody | 4,29 | |
| 6. Salon | 24,32 | (26,18) |
| 7. Kuchnia | 7,78 | |
| 8. Garaż | 19,23 | |

| Poddasze (m ²) | 31,02 | (37,95) |
|----------------------------|-------|---------|
| 1. Korytarz | 2,39 | (2,39) |
| 2. Pokój | 6,55 | (8,19) |
| 3. Pokój | 9,35 | (11,39) |
| 4. Pokój | 8,34 | (10,48) |
| 5. Łazienka | 4,39 | (5,50) |

Zobacz dostępne wersje oraz projekty dodatkowych instalacji do projektu na www.archon.pl