



# Dom w widliczkach 3 (G2)

PEŁNOBRANŻOWE ODBICIE LUSTRZANE

119,00 m<sup>2</sup> + kotłownia 5,85 m<sup>2</sup>  
+ garaż 33,75 m<sup>2</sup>

Dom jednorodzinny  
4 pokoje, kuchnia, spiżarka, 2 łazienki, kotłownia, garderoby

min. wymiary działki: 22,60 x 25,85 m  
po adaptacji:\* 22,60 x 24,85 m

\*Zmiana lokalizacji drzwi balkonowych w sypialni z ogrodowej na boczną elewację.

powierzchnia podłóg: (158,60) m<sup>2</sup>  
powierzchnia zabudowy: 205,73 m<sup>2</sup>  
powierzchnia dachu: 308,00 m<sup>2</sup>  
kubatura: 1130,74 m<sup>3</sup>  
wysokość budynku: 6,68 m  
wysokość kondygnacji: 2,68 m

Dodatkowe informacje oraz zdjęcia z realizacji na [www.archon.pl](http://www.archon.pl)



elewacja wejściowa

elewacja boczna

elewacja ogrodowa

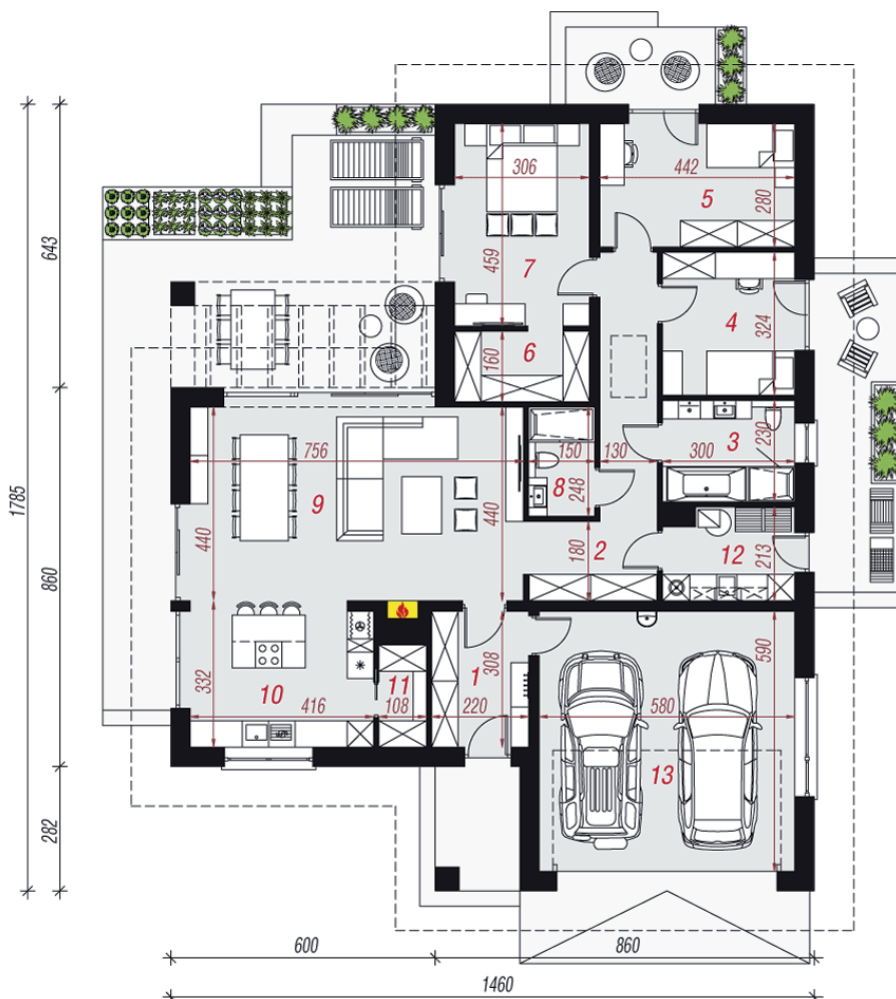
elewacja boczna

EP < 95 [kWh/(m<sup>2</sup>·rok)] EP<sub>(paliwo stałe)</sub> = 70 EP<sub>(gaz)</sub> =  
59 EP<sub>(pellet)</sub> = 21 EU<sub>CO<sub>2</sub>W</sub> = 31  
[kWh/(m<sup>2</sup>·rok)]

## Technologia i konstrukcja

**ściany zewn.:** bloczek z betonu komórkowego H+H 24 cm + styropian Termo Organika 20 cm + tynk; **strop:** płyta żelbetonowa; **dach:** dwuspadowy, nachylenie 30 st., ; **kocioł:** gazowy, możliwość zamiany na paliwo stałe po adaptacji; **brama garażowa:** HÖRMANN

Do tego projektu możesz wprowadzić zmiany, na które wyrazimy bezpłatną zgodę. Więcej na [www.archon.pl](http://www.archon.pl)



PARTER

## Opis pomieszczeń:

Parter (m <sup>2</sup> )	158,60
1. Wiatrołap	6,57
2. Korytarz	12,95
3. Łazienka	6,69
4. Pokój	9,47
5. Pokój	12,09
6. Garderoba	4,70
7. Pokój	13,74
8. Łazienka	3,59
9. Salon + Jadalnia	33,32
10. Kuchnia	13,51
11. Spiżarnia	2,37
12. Kotłownia	5,85
13. Garaż	33,75

Zobacz dostępne wersje oraz projekty dodatkowych instalacji do projektu na [www.archon.pl](http://www.archon.pl)