

# Dom w callunach (G2A)

Dom jednorodzinny z poddaszem użytkowym  
5 pokoi, 1 kuchnia, 3 łazienki, kotłownia, pralnia,  
garderoby, antresola, garaż

**powierzchnia domu:** 237,09 m<sup>2</sup>  
(bez kotłowni, garażu)

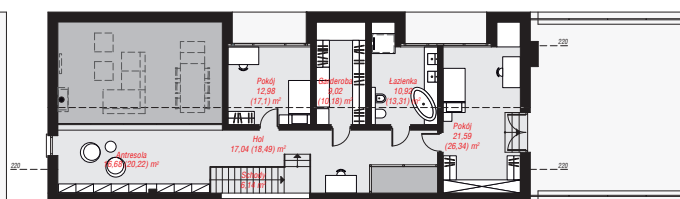
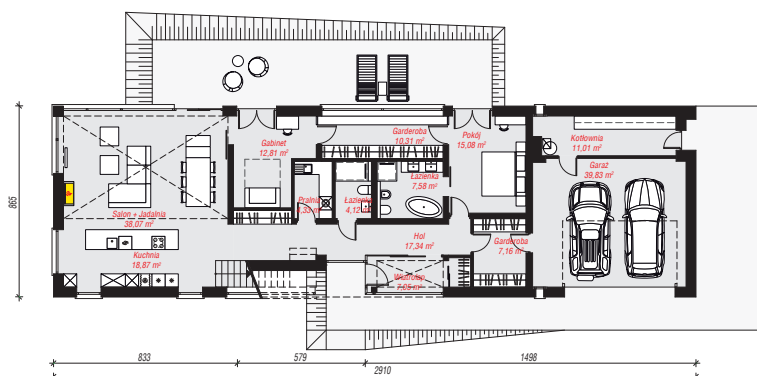
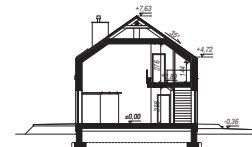
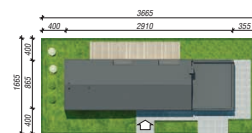
**powierzchnia garażu:** 39,83 m<sup>2</sup>  
**powierzchnia kotłowni:** 11,01 m<sup>2</sup>

**powierzchnia zabudowy:** 252,43 m<sup>2</sup>  
**powierzchnia podłóg:** 305,34 m<sup>2</sup>  
**kubatura:** 1 575,14 m<sup>3</sup>  
**wysokość budynku:** 7,99 m  
**powierzchnia dachu:** 235,90 m<sup>2</sup>

**min. wymiary działki:** 16,65 x 36,65 m  
**po adaptacji\*:** 36,10 x 16,65 m  
(Przeniesienie drzwi wejściowych do kotłowni na elewację tylną)

## Technologia i konstrukcja

**ściany:** pustak ceramiczny Porotherm 25 cm, styropian Termo Organika 20 cm, tynk; **strop:** płyta żelbetowa;  
**ścianka kolankowa:** 144 cm; **dach:** dwuspadowy, nachylenie 35 st., więźba drewniana, blacha dachówkowa; **kocioł:** gazowy, możliwość zamiany na paliwo stałe po adaptacji (pow. kotłowni powyżej 6m<sup>2</sup>)



Do projektu możesz wprowadzić zmiany, na które wyrazimy bezpłatną zgodę.

Zobacz dostępne wersje projektu, wizualizacje wnętrz i zdjęcia z realizacji na [www.archon.pl](http://www.archon.pl)