



Dom w diaskiach

163,63 m² + kotłownia 8,92 m²
+ garaż 36,06 m²

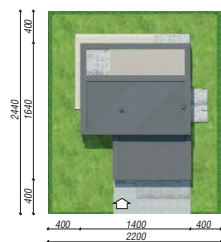
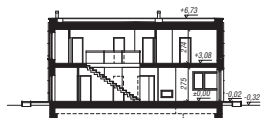
Dom jednorodzinny
5 pokoi, kuchnia, spiżarnia, 3 łazienki, kotłownia, garderoby

min. wymiary działki: 22,00 x 24,40 m
po adaptacji:* 21,00 x 24,40 m

*Likwidacja otworów okiennych i drzwiowych w ścianie bocznej garażu.

powierzchnia podłóg: (211,84) m²
powierzchnia zabudowy: 178,14 m²
powierzchnia dachu: 123,40 m²
kubatura: 1021,79 m³
wysokość budynku: 7,04 m
wysokość kondygnacji: 2,75 m

EP < 70 [kWh/(m²·rok)] EP_(paliwo stałe) = 70 EP_(gaz) = 59
EP_(pellet) = 21 EU_{CO2+W} = 31 [kWh/(m²·rok)]



Dodatkowe informacje oraz zdjęcia z realizacji na www.archon.pl



elevacja wejściowa

elevacja boczna

elevacja ogrodowa

elevacja boczna

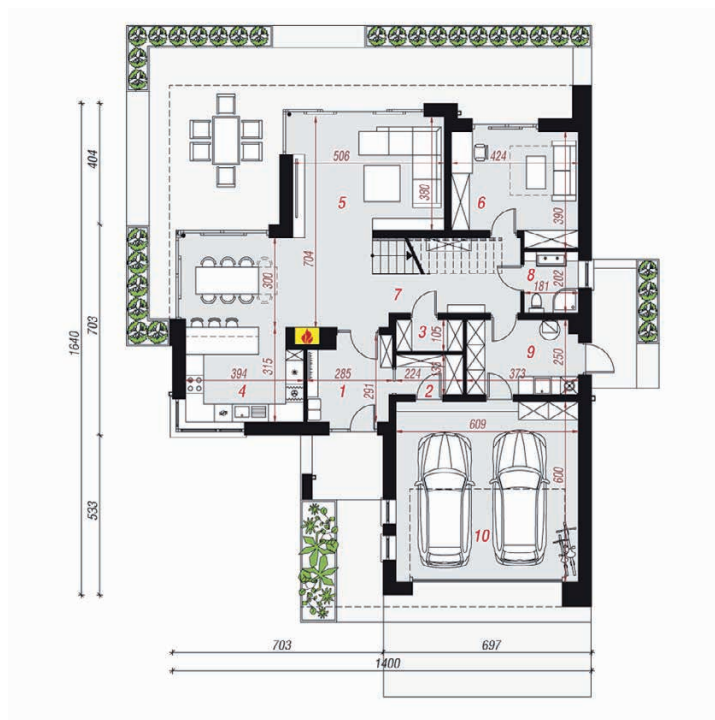
Technologia i konstrukcja

ściany zewn.: bloczek z betonu komórkowego H+H 24 cm + styropian Termo Organika 20 cm + tynk; **strop:** płyta żelbetowa; **schody:** żelbetowe, jednobiegowe; **dach:** płaski; **kocioł:** gazowy; **brama garażowa:** HÖRMANN

Do tego projektu możesz wprowadzić zmiany, na które wyrazimy bezpłatną zgodę. Więcej na www.archon.pl



PARTER



PIĘTRO



Opis pomieszczeń:

Parter (m ²)	134,43	(137,66)
1. Wiatrołap	7,47	
2. Garderoba	2,84	
3. Spiżarnia	2,22	
4. Kuchnia	11,81	
5. Salon + Jadalnia	35,65	
6. Gabinet	14,75	
7. Korytarz	11,21	(14,44)
8. Łazienka	3,50	
9. Kotłownia	8,92	
10. Garaż	36,06	

Piętro (m ²)	74,18
1. Schody	5,14
2. Korytarz	12,92
3. Pokój	10,16
4. Pokój	10,56
5. Łazienka	7,94
6. Łazienka	5,51
7. Garderoba	4,31
8. Pokój	14,98
9. Garderoba	2,66

Zobacz projekty dodatkowych instalacji do projektu na www.archon.pl