



# Dom w krynkach 2 (B)

PEŁNOBRANŻOWE ODBICIE LUSTRZANE

117,43 m<sup>2</sup> + kotłownia 4,12 m<sup>2</sup>

Dom do zabudowy bliźniaczej  
5 pokoi, 2 łazienki, kotłownia, garderoba

min. wymiary działki: 12,40 x 18,00 m  
po adaptacji:\* 9,90 x 18,00 m

\*Likwidacja okien na bocznej ścianie budynku.

powierzchnia podłóg: (129,46) m<sup>2</sup>  
powierzchnia zabudowy: 84,37 m<sup>2</sup>  
powierzchnia dachu: 138,50 m<sup>2</sup>  
kubatura: 601,63 m<sup>3</sup>  
wysokość budynku: 9,12 m  
wysokość kondygnacji: 2,65 m

EP < 70 [kWh/(m<sup>2</sup>·rok)] EP<sub>(paliwo stałe)</sub> = 70 EP<sub>(gaz)</sub> = 59  
EP<sub>(pellet)</sub> = 21 EU<sub>CO2+W</sub> = 31 [kWh/(m<sup>2</sup>·rok)]

Dodatkowe informacje oraz zdjęcia z realizacji na [www.archon.pl](http://www.archon.pl)



elevacja wejściowa



elevacja boczna



elevacja ogrodowa



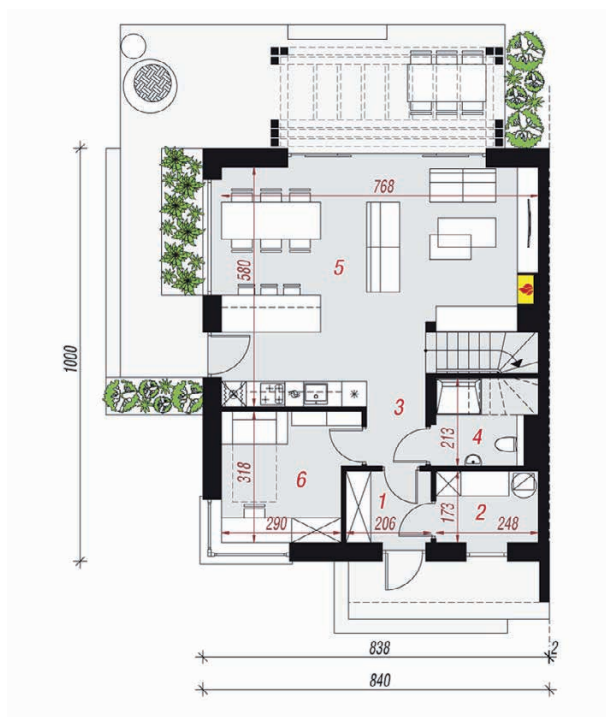
elevacja boczna

## Technologia i konstrukcja

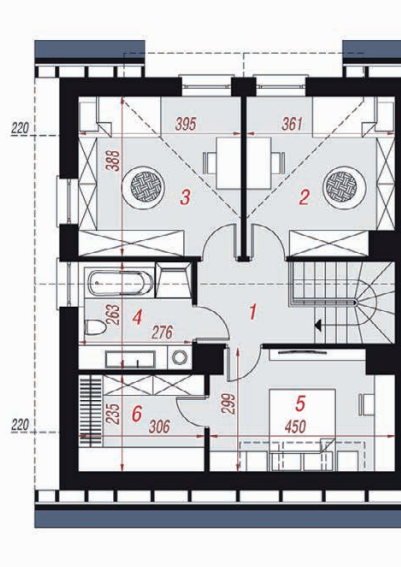
ściany zewn.: pustak ceramiczny Porotherm 25 cm + styropian Termo Organika 20 cm + tynk; strop: płyta żelbetowa; schody: żelbetowe, zabiegowe; dach: dwuspadowy, nachylenie 40 st.; kocioł: gazowy

Do tego projektu możesz wprowadzić zmiany, na które wyrazimy bezpłatną zgodę. Więcej na [www.archon.pl](http://www.archon.pl)

PARTER



PODDASZE



## Opis pomieszczeń:

Parter (m <sup>2</sup> )	62,20	(65,08)
1. Wiatrołap	3,41	
2. Kotłownia	4,12	
3. Hol	4,86	
4. Łazienka	4,29	(4,79)
5. Salon + Jadalnia	35,89	(38,27)
6. Pokój	9,63	

Poddasze (m <sup>2</sup> )	59,35	(64,38)
1. Hol i schody	9,58	
2. Pokój	12,58	(13,31)
3. Pokój	14,14	(15,02)
4. Łazienka	7,04	
5. Pokój	10,41	(12,45)
6. Garderoba	5,60	(6,98)

Zobacz dostępne wersje oraz projekty dodatkowych instalacji do projektu na [www.archon.pl](http://www.archon.pl)