

Dom w rubellach

Dom jednorodzinny z poddaszem użytkowym
5 pokoi, 1 kuchnia, 2 łazienki, kotłownia,
garderoby

powierzchnia domu: 113,52 m²
(bez kotłowni)

powierzchnia kotłowni: 6,92 m²

powierzchnia zabudowy: 91,69 m²

powierzchnia podłóg: 136,34 m²

kubatura: 588,81 m³

wysokość budynku: 8,19 m

powierzchnia dachu: 166,10 m²

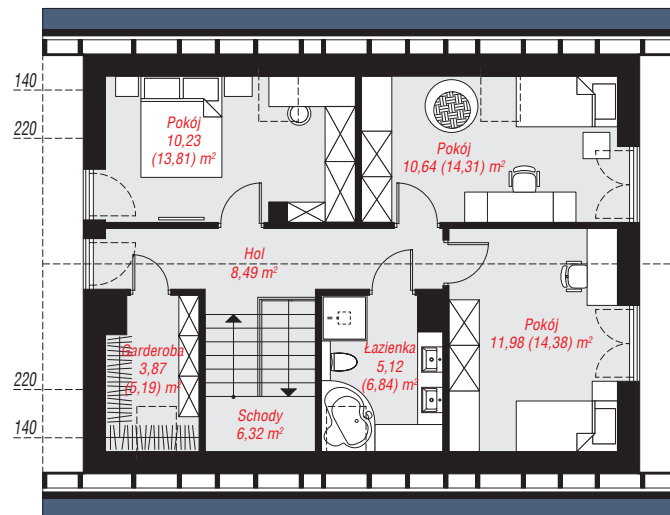
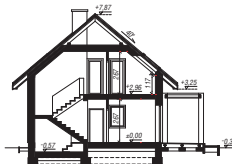
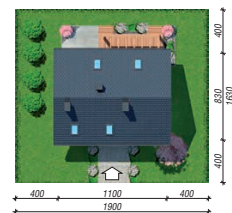
min. wymiary działki: 16,30 x 19,00 m

po adaptacji*: 18,00 x 16,30 m

(Likwidacja okien na elewacji bocznej.)

Technologia i konstrukcja

ściany: bloczek z betonu komórkowego H+H 24 cm, styropian Termo Organika 20 cm, tynk; **strop:** płyta żelbetowa; **ścianka kolankowa:** 117 cm; **dach:** dwuspadowy, nachylenie 40 st., więźba drewniana, dachówka ceramiczna, okno dachowe 4; **kocioł:** gazowy



Do projektu możesz wprowadzić zmiany,
na które wyrazimy bezpłatną zgodę.

Zobacz dostępne wersje projektu,
wizualizacje wnętrz i zdjęcia z realizacji
na www.archon.pl