



Dom w sorgo 2 (G)

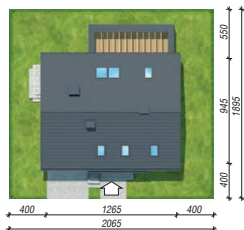
139,68 m² + kotłownia 3,92 m²
+ garaż 19,66 m²

Dom jednorodzinny
6 pokoi, kuchnia, spiżarnia, 3 łazienki, kotłownia, garderoby

min. wymiary działki: 20,65 x 18,95 m
po adaptacji:* 20,65 x 17,45 m

*Modyfikacja pergoli

powierzchnia podłóg: (183,30) m²
powierzchnia zabudowy: 119,98 m²
powierzchnia dachu: 201,40 m²
kubatura: 797,61 m³
wysokość budynku: 8,45 m
wysokość kondygnacji: 2,67 m



Dodatkowe informacje oraz zdjęcia z realizacji na www.archon.pl



elevacja wejściowa

elevacja boczna

elevacja ogrodowa

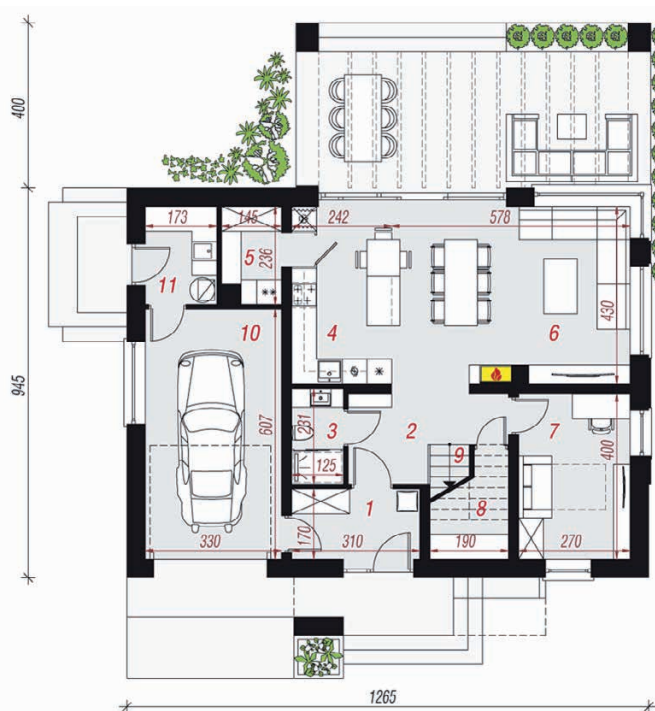
elevacja boczna

EP_(gaz) = 55 EU_{CO+W} = 20 [kWh/(m²·rok)] EP_(gallowo stal) = 70
EP_(gaz) = 59 EU_(pellet) = 21 EU_{CO+W} = 31 [kWh/(m²·rok)]

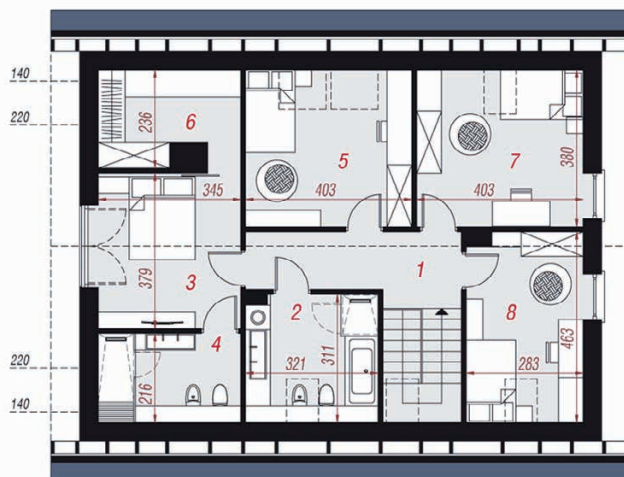
Technologia i konstrukcja

ściany zewn.: pustak ceramiczny Porotherm 25 cm + styropian Termo Organika 20 cm + tynk; **strop:** płyta żelbetowa; **schody:** żelbetowe, dwubiegowe; **dach:** dwuspadowy, nachylenie 37 st.; **kocioł:** gazowy; **brama garażowa:** HÖRMANN

Do tego projektu możesz wprowadzić zmiany, na które wyrazimy bezpłatną zgodę. Więcej na www.archon.pl



PARTER



PODDASZE

Opis pomieszczeń:

Parter (m ²)	91,79	(95,72)
1. Wiatrołap	5,08	
2. Korytarz	6,43	
3. Łazienka	2,75	
4. Kuchnia	10,22	
5. Spiżarnia	3,04	
6. Salon + Jadalnia	24,35	
7. Pokój	10,53	
8. Schowek	0,70	(4,63)
9. Schody	5,11	
10. Garaż	19,66	
11. Kotłownia	3,92	

Poddasze (m ²)	71,47	(87,58)
1. Korytarz	7,95	
2. Łazienka	7,13	(9,59)
3. Pokój	12,78	
4. Łazienka	4,59	(7,24)
5. Pokój	11,91	(15,00)
6. Garderoba	4,79	(7,44)
7. Pokój	11,91	(15,00)
8. Pokój	10,41	(12,58)

Zobacz dostępne wersje oraz projekty dodatkowych instalacji do projektu na www.archon.pl