



Dom w zielistkach 12 (G2)

109,84 m² + kotłownia 4,80 m²
+ garaż 36,34 m²

Dom jednorodzinny
5 pokoi, kuchnia, spiżarnia, 2 łazienki, kotłownia, garderoba

min. wymiary działki: 25,20 x 16,20 m
po adaptacji:* 24,00 x 16,00 m

*Likwidacja wykusza oraz okna w garażu

powierzchnia podłóg: (162,28) m²
powierzchnia zabudowy: 131,00 m²
powierzchnia dachu: 156,90 m²
kubatura: 749,27 m³
wysokość budynku: 8,37 m
wysokość kondygnacji: 2,61 m

Dodatkowe informacje oraz zdjęcia z realizacji na www.archon.pl



elevacja wejściowa

elevacja boczna

elevacja ogrodowa

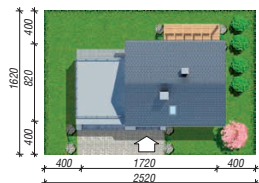
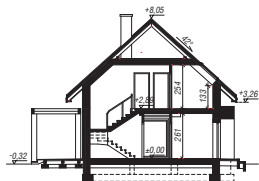
elevacja boczna

EP_(gaz) = 58 EU_{CO₂W} = 22 [kWh/(m²·rok)] EP_(paliwo stałe) = 70
EP_(gaz) = 59 EP_(pellet) = 21 EU_{CO₂W} = 31 [kWh/(m²·rok)]

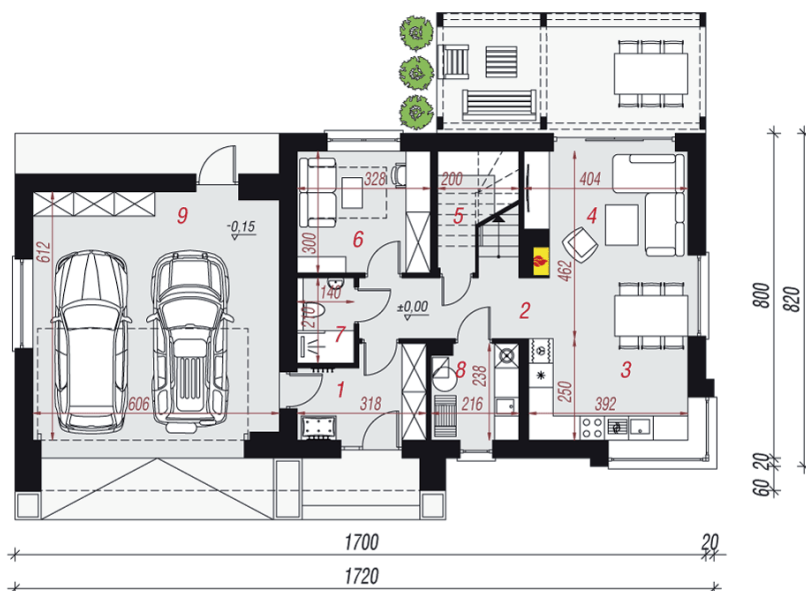
Technologia i konstrukcja

ściany zewn.: bloczek z betonu komórkowego H+H 24 cm + styropian Termo Organika 20 cm + tynk; **strop:** płyta żelbetowa; **schody:** żelbetowe, zabezpieczone ze spocznikiem; **dach:** dwuspadowy, nachylenie 42 st; **kocioł:** gazowy; **brama garażowa:** HÖRMANN

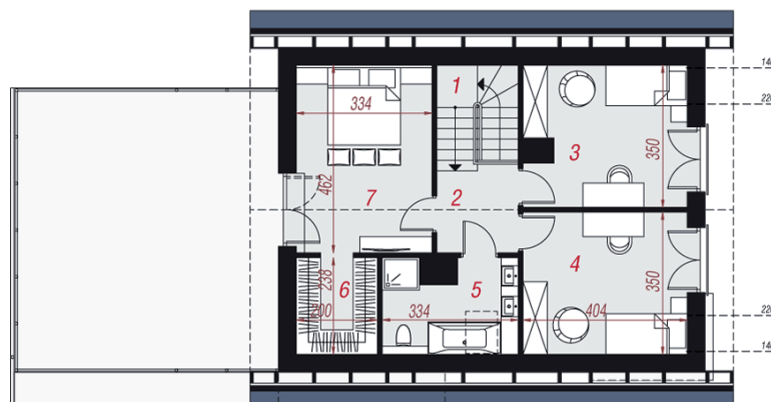
Do tego projektu możesz wprowadzić zmiany, na które wyrazimy bezpłatną zgodę. Więcej na www.archon.pl



PARTER



PODDASZE



Opis pomieszczeń:

Parter (m ²)	95,97	(99,11)
1. Wiatrołap	6,44	
2. Hol	6,21	
3. Kuchnia	9,70	
4. Salon + Jadalnia	18,20	
5. Spiżarnia	1,92	(5,06)
6. Pokój	9,56	
7. Łazienka	2,80	
8. Kotłownia	4,80	
9. Garaż	36,34	

Poddasze (m ²)	55,01	(63,17)
1. Schody	5,06	
2. Korytarz	4,17	
3. Pokój	11,36	(13,34)
4. Pokój	11,87	(13,84)
5. Łazienka	5,44	(7,07)
6. Garderoba	3,62	(4,58)
7. Pokój	13,49	(15,11)



Zobacz dostępne wersje oraz projekty dodatkowych instalacji do projektu na www.archon.pl