



Dom w bratkach 5 (R2B)

PEŁNOBRANŻOWE ODBICIE LUSTRZANE

118,66 m²

Dom dwurodzinny do zabudowy bliźniaczej

min. wymiary działki: 11,55 x 19,00 m
po adaptacji:* 9,05 x 19,00 m

*Likwidacja okien na bocznej ścianie budynku.

powierzchnia podłóg: (119,96) m²
powierzchnia zabudowy: 83,31 m²
powierzchnia dachu: 107,80 m²
kubatura: 642,95 m³
wysokość budynku: 9,09 m
wysokość kondygnacji: 2,70 m

archon
PROJEKTY DOMÓW

Dodatkowe informacje oraz zdjęcia z realizacji na www.archon.pl



elevacja wejściowa



elevacja boczna



elevacja ogrodowa

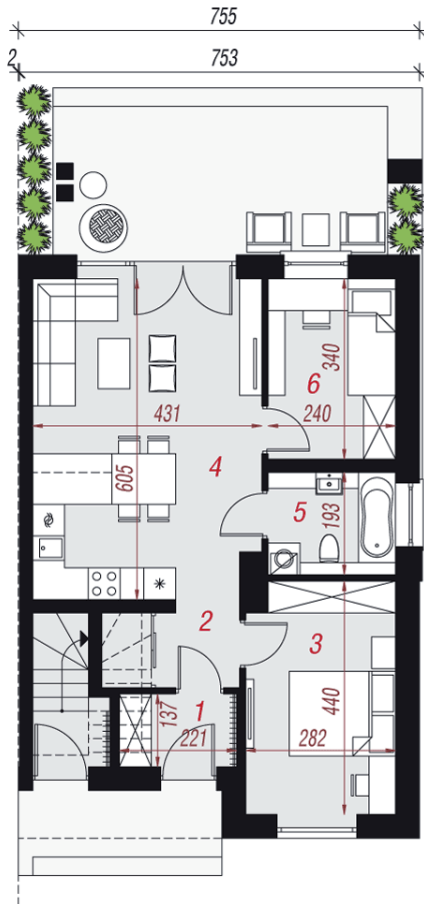


elevacja boczna

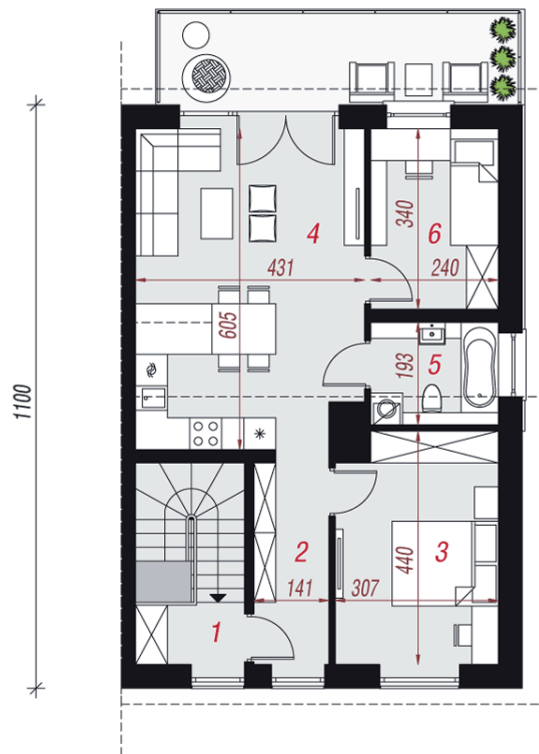
Technologia i konstrukcja

ściany zewn.: pustak ceramiczny Porotherm 25 cm + styropian Termo Organika 20 cm + tynk; **strop:** płyta żelbetowa; **schody:** żelbetowe, zabiegowe; **dach:** dwuspadowy, nachylenie 30 st.; **kocioł:** piecyki gazowe w mieszkaniach

Do tego projektu możesz wprowadzić zmiany, na które wyrazimy bezpłatną zgodę. Więcej na www.archon.pl



PARTER



PODDASZE

Opis pomieszczeń:

Parter (m ²)	54,95	(56,25)
1. Wiatrołap	2,71	(2,89)
2. Hol	2,69	(3,81)
3. Pokój	11,87	
4. Salon z aneksem kuchennym	25,29	
5. Łazienka	4,46	
6. Pokój	7,93	

Poddasze (m ²)	63,71
1. Hol i schody	8,30
2. Hol	5,15
3. Pokój	12,81
4. Salon z aneksem kuchennym	25,06
5. Łazienka	4,46
6. Pokój	7,93

Zobacz dostępne wersje oraz projekty dodatkowych instalacji do projektu na www.archon.pl