



Dom w pióropusznikach

107,56 m² + kotłownia 4,30 m²
+ garaż 28,00 m²

Dom jednorodzinny
4 pokoje, kuchnia, spiżarnia, 2 łazienki, kotłownia, garderoby

min. wymiary działki: 29,50 x 17,10 m
po adaptacji:* 27,50 x 17,10 m

*Likwidacja okien w ścianach bocznych.

powierzchnia podłóg: (139,86) m²
powierzchnia zabudowy: 196,26 m²
powierzchnia dachu: 195,50 m²
kubatura: 932,77 m³
wysokość budynku: 6,68 m
wysokość kondygnacji: 2,72 m

Dodatkowe informacje oraz zdjęcia z realizacji na www.archon.pl



elevacja wejściowa

elevacja boczna

elevacja ogrodowa

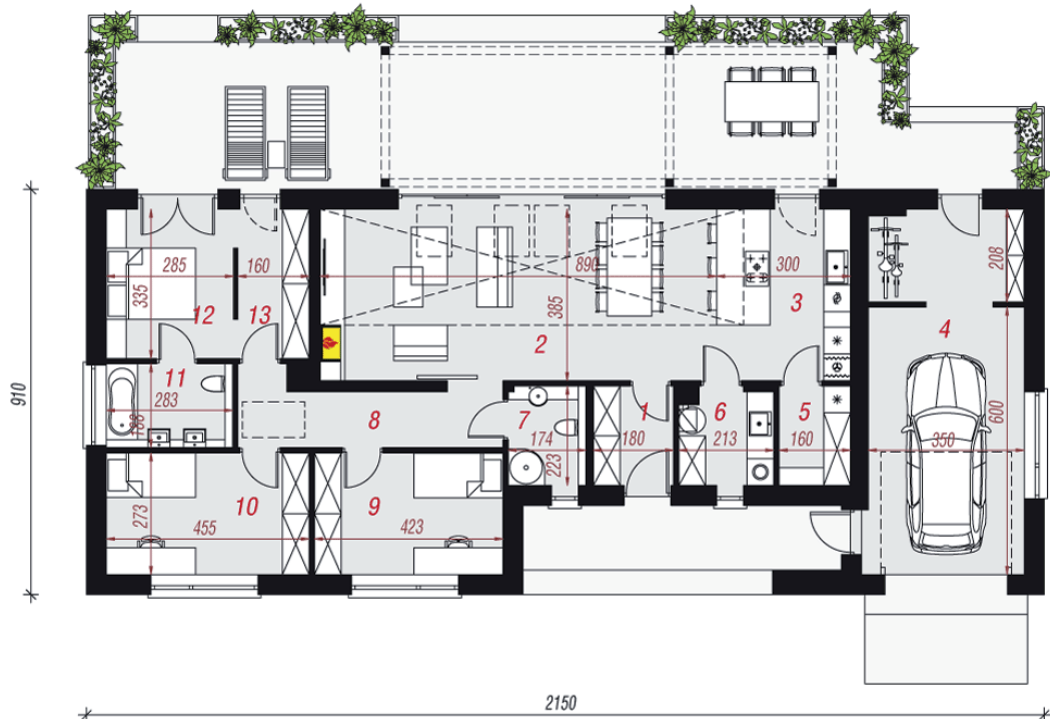
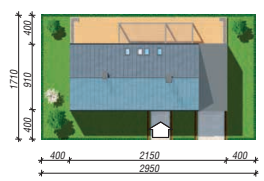
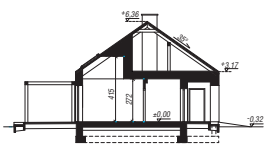
elevacja boczna

EP < 70 [kWh/(m²·rok)] EP_(paliwo stałe) = 70 EP_(gaz) = 59
EP_(pellet) = 21 EU_{CO2+W} = 31 [kWh/(m²·rok)]

Technologia i konstrukcja

ściany zewn.: pustak ceramiczny Porotherm 25 cm + styropian Termo Organika 20 cm + tynk; **strop:** płyta żelbetowa; **dach:** dwuspadowy, nachylenie 35 st.; **kocioł:** gazowy, możliwość zamiany na paliwo stałe po adaptacji; **brama garażowa:** HÖRMANN

Do tego projektu możesz wprowadzić zmiany, na które wyrazimy bezpłatną zgodę. Więcej na www.archon.pl



PARTER

Opis pomieszczeń:

| Parter (m ²) | 139,86 |
|--------------------------|--------|
| 1. Wiatrołap | 3,85 |
| 2. Salon + Jadalnia | 33,83 |
| 3. Kuchnia | 11,35 |
| 4. Garaż | 28,00 |
| 5. Spiżarnia | 3,42 |
| 6. Kotłownia | 4,30 |
| 7. Łazienka | 3,71 |
| 8. Korytarz | 8,17 |
| 9. Pokój | 11,27 |
| 10. Pokój | 12,13 |
| 11. Łazienka | 5,13 |
| 12. Pokój | 9,40 |
| 13. Garderoba | 5,30 |

Zobacz projekty dodatkowych instalacji do projektu na www.archon.pl