

Dom w mekintoszach 14 (G)

PEŁNOBRANŻOWE ODBICIE LUSTRZANE

Dom jednorodzinny parterowy
4 pokoje, 1 kuchnia, 2 łazienki, spiżarka, kotłownia,
pralnia, garderoby, antresola, garaż

powierzchnia domu: 135,81 m²
(bez kotłowni, garażu)

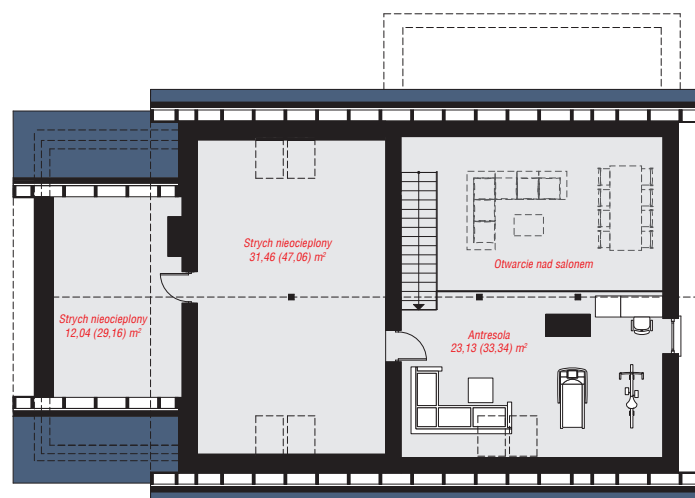
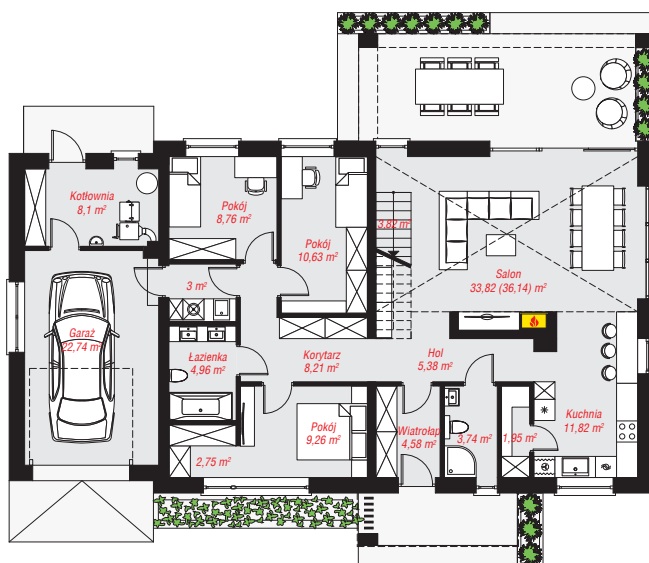
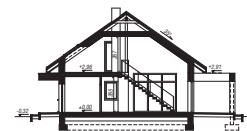
powierzchnia garażu: 22,74 m²
powierzchnia kotłowni: 8,10 m²

powierzchnia zabudowy: 180,70 m²
powierzchnia podłóg: 255,40 m²
kubatura: 1 049,76 m³
wysokość budynku: 7,74 m
powierzchnia dachu: 288,30 m²

min. wymiary działki: 18,00 x 26,30 m
po adaptacji*: 25,30 x 18,00 m
(Likwidacja okna w garażu.)

Technologia i konstrukcja

ściany: bloczek z betonu komórkowego H+H 24 cm, styropian Termo Organika 20 cm, tynk; **strop:** płyta żelbetowa; **ścianka kolankowa:** 68 cm; **dach:** dwuspadowy, nachylenie 35 st., więźba drewniana, dachówka ceramiczna, okno dachowe 3; **kocioł:** na paliwo stałe + alternatywnie gazowy



PARTER: 143,52 (145,84) m²

STRYCH OCIEPLONY (PODDASZE DO ADAPTACJI):
66,63 (109,56) m²



Do projektu możesz wprowadzić zmiany,
na które wyrazimy bezpłatną zgodę.

Zobacz dostępne wersje projektu,
wizualizacje wnętrz i zdjęcia z realizacji
na www.archon.pl