



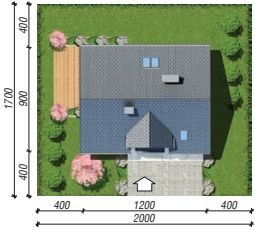
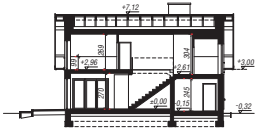
# Dom w zdrojówkach 10

117,96 m<sup>2</sup> + kotłownia 4,39 m<sup>2</sup>  
+ garaż 19,43 m<sup>2</sup>

Dom jednorodzinny  
5 pokoi, kuchnia, spiżarnia, 2 łazienki, kotłownia, pralnia

min. wymiary działki: 20,00 x 17,00m

powierzchnia podłóg: (158,65) m<sup>2</sup>  
powierzchnia zabudowy: 108,42 m<sup>2</sup>  
powierzchnia dachu: 190,39 m<sup>2</sup>  
kubatura: 706,74 m<sup>3</sup>  
wysokość budynku: 8,31 m  
wysokość kondygnacji: 2,69 m



Dodatkowe informacje oraz zdjęcia z realizacji na [www.archon.pl](http://www.archon.pl)



elevacja wejściowa

elevacja boczna

elevacja ogrodowa

elevacja boczna

EP<sub>(paliwo stałe)</sub> = 61 EP<sub>(gaz)</sub> = 54 EP<sub>(pellet)</sub> = 19  
EU<sub>CO<sub>2</sub>W</sub> = 23 [kWh/(m<sup>2</sup>-rok)]

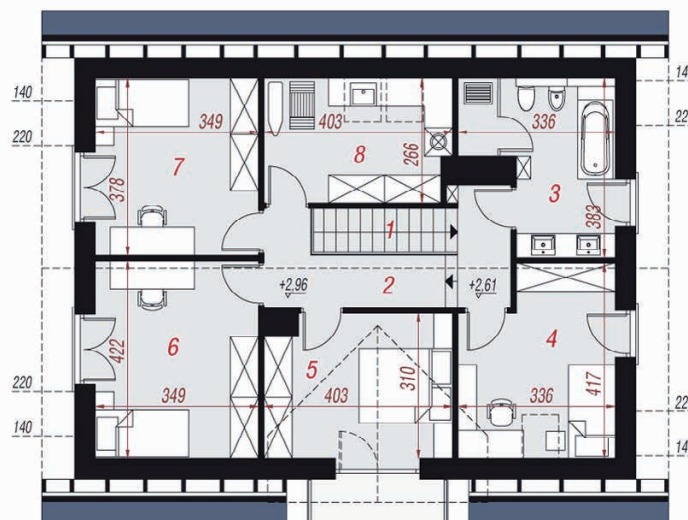
## Technologia i konstrukcja

ściany zewn.: bloczek z betonu komórkowego H+H 24 cm + styropian Termo Organika 20 cm + tynk; strop: płyta żelbetowa; schody: żelbetowe, jednobiegowe; dach: dwuspadowy, nachylenie 40 st.; kocioł: na paliwo stałe + alternatywnie gazowy; brama garażowa: HÖRMANN

Do tego projektu możesz wprowadzić zmiany, na które wyrazimy bezpłatną zgodę. Więcej na [www.archon.pl](http://www.archon.pl)



PARTER



PODDASZE

## Opis pomieszczeń:

Parter (m <sup>2</sup> )	73,02	(75,27)
1. Wiatrołap	5,35	
2. Hol	3,02	
3. Łazienka	3,43	
4. Salon + Jadalnia	25,16	
5. Kuchnia	10,17	
6. Spiżarnia	2,07	
7. Kotłownia	4,39	
8. Garaż	19,43	(21,68)

Poddasze (m <sup>2</sup> )	68,76	(83,38)
1. Schody	3,40	
2. Korytarz	8,45	
3. Łazienka	8,18	(9,87)
4. Pokój	10,68	(12,37)
5. Pokój	10,74	(11,77)
6. Pokój	11,18	(14,42)
7. Pokój	9,67	(12,90)
8. Pralnia	6,46	(10,20)

Zobacz dostępne wersje oraz projekty dodatkowych instalacji do projektu na [www.archon.pl](http://www.archon.pl)