

# Dom w mierznicach 2

Dom jednorodzinny parterowy  
5 pokoi, 1 kuchnia, 2 łazienki, kotłownia,  
garderoby

**powierzchnia domu:** 102,93 m<sup>2</sup>  
(bez kotłowni)

**powierzchnia kotłowni:** 3,46 m<sup>2</sup>

**powierzchnia zabudowy:** 140,55 m<sup>2</sup>

**powierzchnia podłóg:** 106,39 m<sup>2</sup>

**kubatura:** 777,46 m<sup>3</sup>

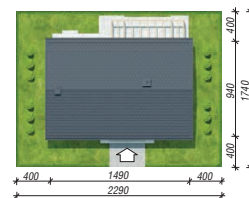
**wysokość budynku:** 6,91 m

**powierzchnia dachu:** 207,04 m<sup>2</sup>

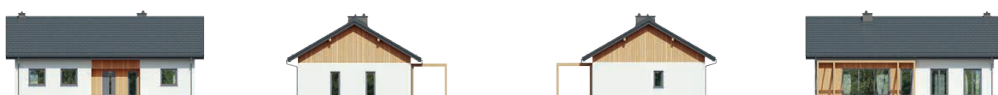
**min. wymiary działki:** 17,40 x 22,90 m

## Technologia i konstrukcja

**ściany:** bloczek z betonu komórkowego H+H 24 cm, styropian Termo Organika 20 cm, tynk; **strop:** płyta żelbetowa; **dach:** dwuspadowy, nachylenie 30 st., więźba drewniana, dachówka ceramiczna; **kocioł:** gazowy



**PARTER:** 106,39 (0,00) m<sup>2</sup>



Do projektu możesz wprowadzić zmiany,  
na które wyrazimy bezpłatną zgodę.

Zobacz dostępne wersje projektu,  
wizualizacje wnętrz i zdjęcia z realizacji  
na [www.archon.pl](http://www.archon.pl)