

# Dom pod pomarańczą 3

Dom jednorodzinny parterowy  
4 pokoje, 1 kuchnia, 2 łazienki, spiżarka, kotłownia,  
garderoby

**powierzchnia domu:** 98,86 m<sup>2</sup>  
(bez kotłowni)

**powierzchnia kotłowni:** 5,48 m<sup>2</sup>

powierzchnia zabudowy: 136,50 m<sup>2</sup>

powierzchnia podłóg: 104,34 m<sup>2</sup>

kubatura: 661,21 m<sup>3</sup>

wysokość budynku: 6,01 m

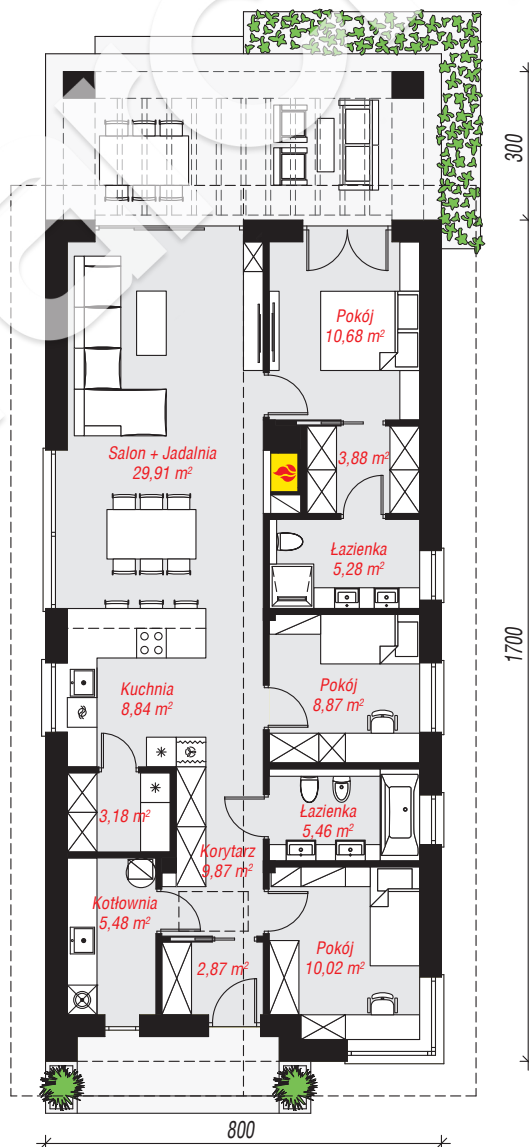
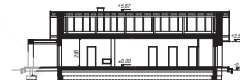
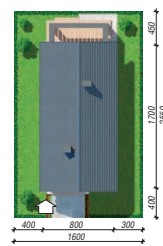
powierzchnia dachu: 199,72 m<sup>2</sup>

min. wymiary działki: 25,50 x 16,00 m

po adaptacji\*: 16,00 x 25,00 m  
(Modyfikacja pergoli.)

## Technologia i konstrukcja

**ściany:** bloczek z betonu komórkowego H+H 24 cm,  
styropian Termo Organika 20 cm, tynk; **strop:** płyta  
żelbetowa; **dach:** dwuspadowy, nachylenie 30 st. ,  
więźba drewniana, dachówka ceramiczna; **kocioł:**  
gazowy, możliwość zamiany na paliwo stałe po  
adaptacji (pow. kotłowni do 6m<sup>2</sup>)



PARTER: 104,34 (0,00) m<sup>2</sup>



Do projektu możesz wprowadzić zmiany,  
na które wyrazimy bezpłatną zgodę.

Zobacz dostępne wersje projektu,  
wizualizacje wnętrz i zdjęcia z realizacji  
na [www.archon.pl](http://www.archon.pl)