



Dom pod miłorzębem 16 (GR2)

209,40 m² + garaż 36,50 m²

Dom dwurodzinny
(jednorodzinny dwulokalowy)

min. wymiary działki: 21,11 x 20,85 m
po adaptacji:* 19,11 x 20,85 m

*Likwidacja okien na bocznych ścianach budynku.

powierzchnia podłóg: (257,38) m²
powierzchnia zabudowy: 166,59 m²
powierzchnia dachu: 202,70 m²
kubatura: 1211,47 m³
wysokość budynku: 9,07 m
wysokość kondygnacji: 2,68 m

■ Dodatkowe informacje oraz zdjęcia z realizacji na www.archon.pl



elevacja wejściowa

elevacja boczna

elevacja ogrodowa

elevacja boczna



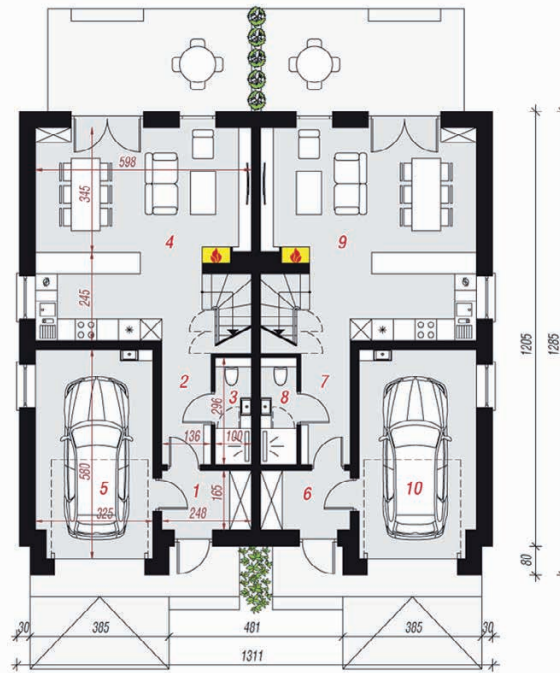
EP_(gaz) = 51 EU_{CO+W} = 22 [kWh/(m²·rok)]EP_(paliwo stałe) = 70EP_(gaz) = 59EP_(pellet) = 21TEU_{CO+W} = 31 [kWh/(m²·rok)]

Technologia i konstrukcja

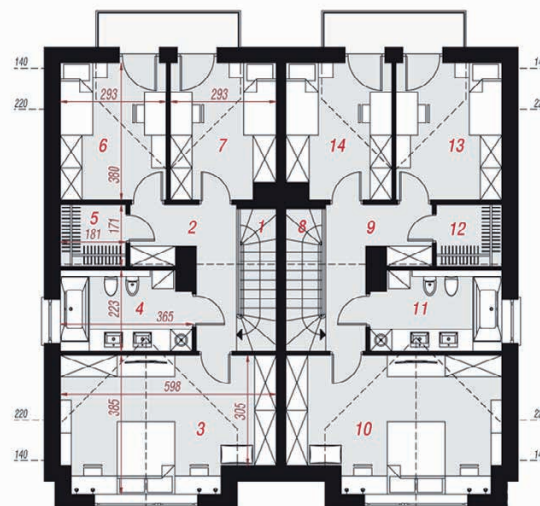
ściany zewn.: pustak ceramiczny Porotherm 25 cm + styropian Termo Organika 20 cm + tynk; **strop:** płyta żelbetonowa; **schody:** żelbetowe, zabiegowe; **dach:** dwuspadowy, nachylenie 35 st.; **kocioł:** gazowy; **brama garażowa:** HÖRMANN

Do tego projektu możesz wprowadzić zmiany, na które wyrazimy bezpłatną zgodę. Więcej na www.archon.pl

PARTER



PODDASZE



Opis pomieszczeń:

Parter (m²) 122,38 (127,70)

1. Wiatrołap	3,93
2. Korytarz	4,53
3. Łazienka	2,36 (2,80)
4. Salon z aneksem kuchennym	32,12 (34,34)
5. Garaż	18,25
6. Wiatrołap	3,93
7. Korytarz	4,53
8. Łazienka	2,36 (2,80)
9. Salon z aneksem kuchennym	32,12 (34,34)
10. Garaż	18,25

Poddasze (m²) 123,52 (129,68)

1. Schody	4,26
2. Korytarz	7,40
3. Pokój	19,93 (21,17)
4. Łazienka	7,63
5. Garderoba	2,96
6. Pokój	9,95 (10,87)
7. Pokój	9,63 (10,55)
8. Schody	4,26
9. Korytarz	7,40
10. Pokój	19,93 (21,17)
11. Łazienka	7,63
12. Garderoba	2,96
13. Pokój	9,95 (10,87)
14. Pokój	9,63 (10,55)

Zobacz dostępne wersje oraz projekty dodatkowych instalacji do projektu na www.archon.pl