

# Dom w motylkach

PEŁNOBRANŻOWE ODBICIE LUSTRZANE

Dom jednorodzinny z poddaszem użytkowym  
4 pokoje, 1 kuchnia, 1 łazienka, spiżarka, toaleta,  
kotłownia, garderoby

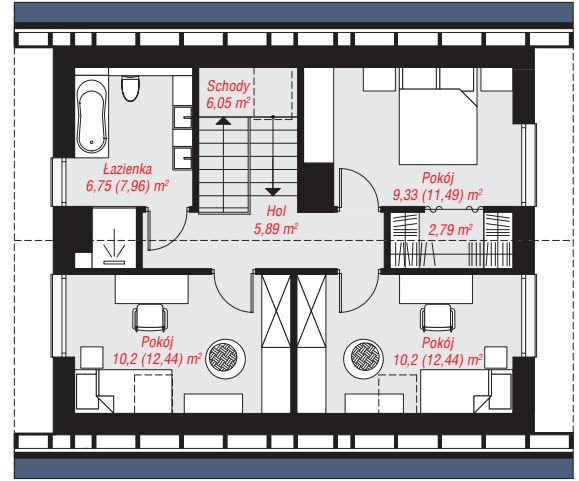
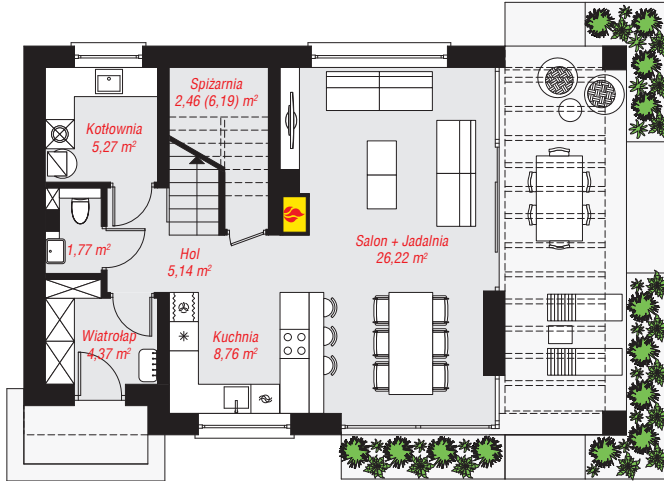
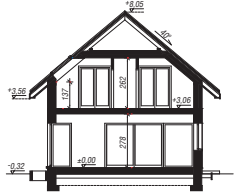
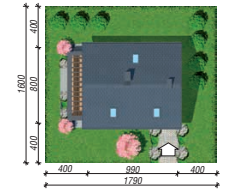
**powierzchnia domu:** 99,93 m<sup>2</sup>  
(bez kotłowni)

**powierzchnia kotłowni:** 5,27 m<sup>2</sup>  
powierzchnia zabudowy: 79,58 m<sup>2</sup>  
powierzchnia podłóg: 116,78 m<sup>2</sup>  
kubatura: 530,15 m<sup>3</sup>  
wysokość budynku: 8,37 m  
powierzchnia dachu: 147,15 m<sup>2</sup>

min. wymiary działki: 16,00 x 17,90 m  
po adaptacji\*: 17,90 x 13,50 m  
(Likwidacja okien na elewacji tylnej.)

## Technologia i konstrukcja

**ściany:** bloczek z betonu komórkowego H+H 24 cm, styropian Termo Organika 20 cm, tynk; **strop:** płyta żelbetowa; **ścianka kolankowa:** 137 cm; **dach:** dwuspadowy, nachylenie 40 st., więźba drewniana, dachówka ceramiczna, okno dachowe 3; **kocioł:** gazowy



PARTER: 53,99 (57,72) m<sup>2</sup>

PODDASZE: 51,21 (59,06) m<sup>2</sup>



Do projektu możesz wprowadzić zmiany, na które wyrazimy bezpłatną zgodę.

Zobacz dostępne wersje projektu, wizualizacje wnętrz i zdjęcia z realizacji na [www.archon.pl](http://www.archon.pl)