

Dom w sasankach 6

Dom jednorodzinny z poddaszem użytkowym
6 pokoi, 1 kuchnia, 2 łazienki, spiżarka, pralnia,
garderoby

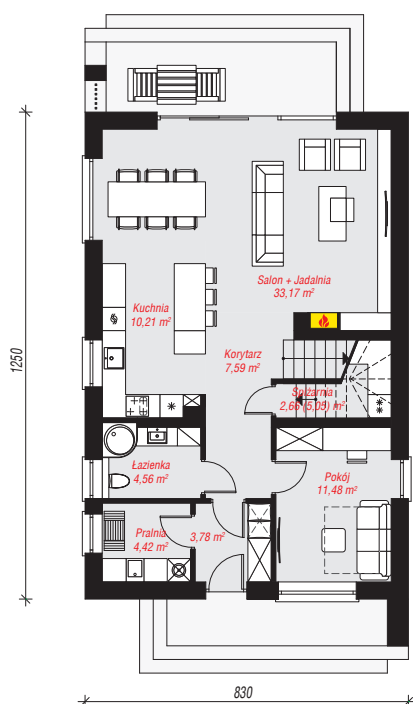
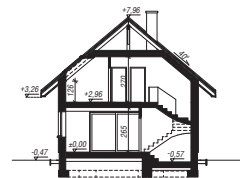
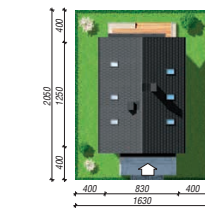
powierzchnia domu: 145,06 m²

powierzchnia zabudowy: 104,17 m²
powierzchnia podłóg: 160,19 m²
kubatura: 717,76 m³
wysokość budynku: 8,43 m
powierzchnia dachu: 186,90 m²

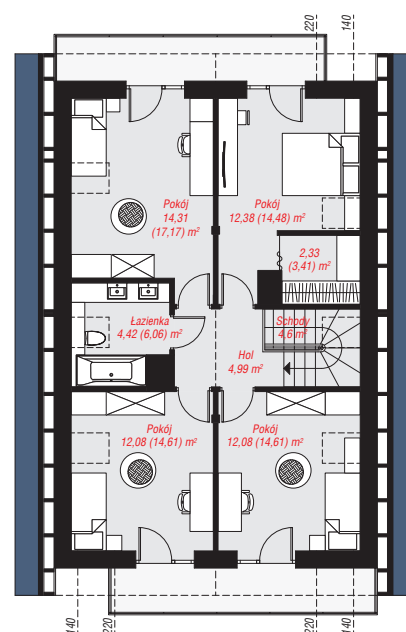
min. wymiary działki: 20,50 x 16,30 m
po adaptacji*: 13,80 x 20,50 m
(Likwidacja okna w gabinecie oraz okien połączonych.
Skrócenie okapów.)

Technologia i konstrukcja

ściany: bloczek z betonu komórkowego H+H 24 cm,
styropian Termo Organika 20 cm, tynk; **strop:** płyta
żelbetowa; **ścianka kolankowa:** 126 cm; **dach:**
dwuspadowy, nachylenie 40 st. , więźba drewniana,
dachówka ceramiczna, okno dachowe 4; **kocioł:**
gazowy



PARTER: 77,87 (80,26) m²



PODDASZE: 67,19 (79,93) m²



Do projektu możesz wprowadzić zmiany,
na które wyrazimy bezpłatną zgodę.

Zobacz dostępne wersje projektu,
wizualizacje wnętrz i zdjęcia z realizacji
na www.archon.pl