

Dom w zielistkach 15

PEŁNOBRANŻOWE ODBICIE LUSTRZANE

Dom jednorodzinny z poddaszem użytkowym
5 pokoi, 1 kuchnia, 2 łazienki, spiżarka, kotłownia,
garderoby

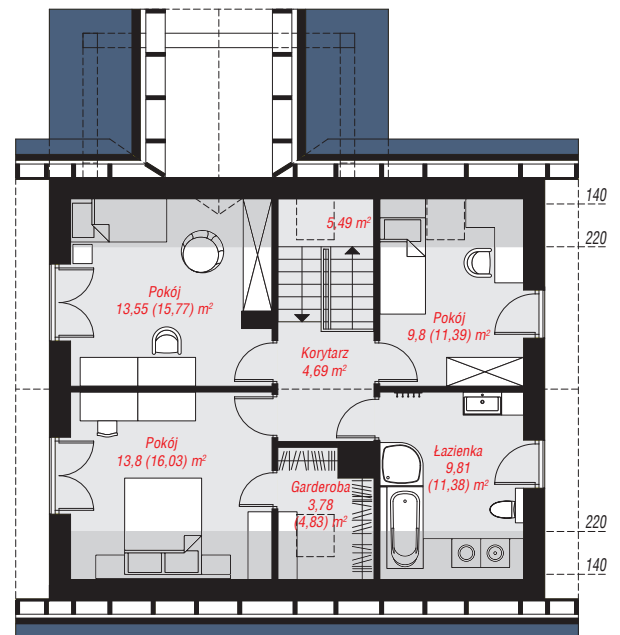
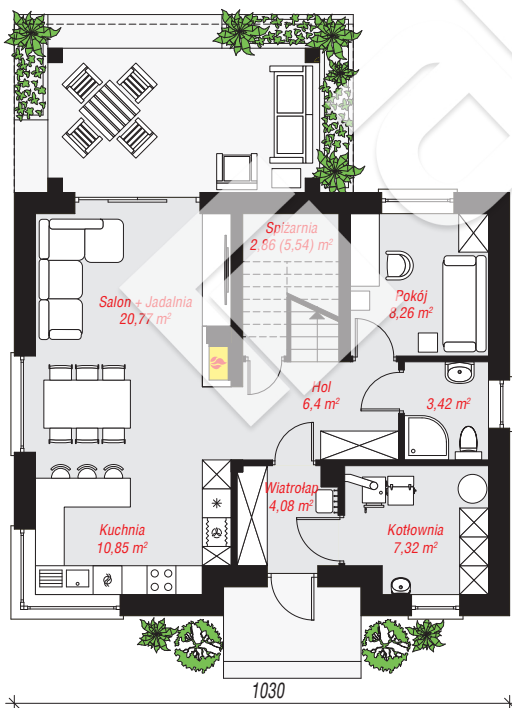
powierzchnia domu: 117,77 m²
(bez kotłowni)

powierzchnia kotłowni: 7,32 m²
powierzchnia zabudowy: 91,02 m²
powierzchnia podłóg: 136,25 m²
kubatura: 618,95 m³
wysokość budynku: 8,80 m
powierzchnia dachu: 189,02 m²

min. wymiary działki: 17,80 x 18,30 m
po adaptacji*: 18,30 x 16,80 m
(Modyfikacja zadania nad tarasem.)

Technologia i konstrukcja

ściany: bloczek z betonu komórkowego H+H 24 cm,
styropian Termo Organika 20 cm, tynk; **strop:** płyta
żelbetowa; **ścianka kolankowa:** 131 cm; **dach:**
dwuspadowy, nachylenie 42 st. , 32 st. , więźba
drewniana, dachówka ceramiczna, okno dachowe 3;
kocioł: na paliwo stałe + alternatywnie gazowy



PARTER: 63,94 (66,68) m²

PODDASZE: 61,15 (69,57) m²



Do projektu możesz wprowadzić zmiany,
na które wyrazimy bezpłatną zgodę.

Zobacz dostępne wersje projektu,
wizualizacje wnętrz i zdjęcia z realizacji
na www.archon.pl