

# Dom w moringach ver.2

Dom jednorodzinny z poddaszem użytkowym  
4 pokoje, 1 kuchnia, 2 łazienki, jadalnia, kotłownia,  
garderoby

**powierzchnia domu:** 136,79 m<sup>2</sup>  
(bez kotłowni)

**powierzchnia kotłowni:** 4,63 m<sup>2</sup>

powierzchnia zabudowy: 102,13 m<sup>2</sup>

powierzchnia podłóg: 150,77 m<sup>2</sup>

kubatura: 716,82 m<sup>3</sup>

wysokość budynku: 7,93 m

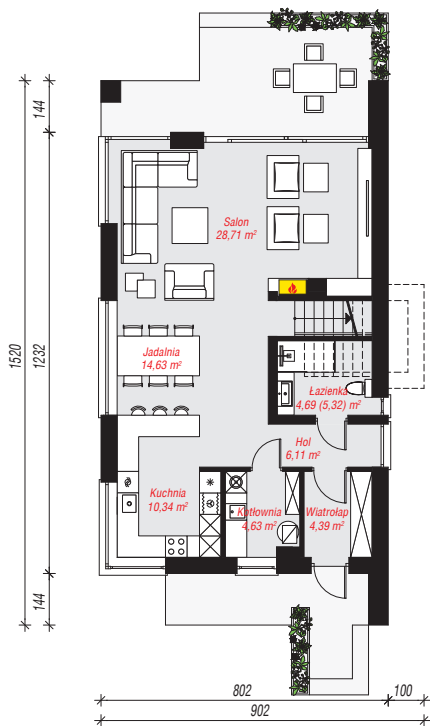
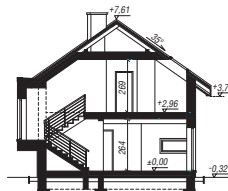
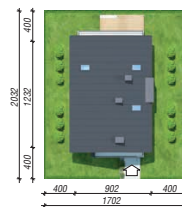
powierzchnia dachu: 159,12 m<sup>2</sup>

min. wymiary działki: 20,32 x 17,02 m

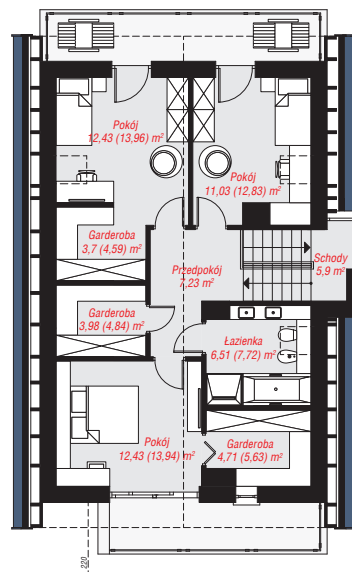
po adaptacji\*: 16,02 x 20,32 m  
(Likwidacja okna na spoczniku schodów.)

## Technologia i konstrukcja

**ściany:** pustak ceramiczny Porotherm 25 cm, styropian Termo Organika 20 cm, tynk; **strop:** płyta żelbetowa;  
**ścianka kolankowa:** 157 cm; **dach:** dwuspadowy,  
nachylenie 35 st., więźba drewniana, blacha, okno  
dachowe 4; **kocioł:** gazowy



PARTER: 73,50 (74,13) m<sup>2</sup>



PODDASZE: 67,92 (76,64) m<sup>2</sup>

Do projektu możesz wprowadzić zmiany,  
na które wyrazimy bezpłatną zgodę.

Zobacz dostępne wersje projektu,  
wizualizacje wnętrz i zdjęcia z realizacji  
na [www.archon.pl](http://www.archon.pl)

