

Dom jednorodzinny z poddaszem użytkowym  
4 pokoje, 1 kuchnia, 2 łazienki, spiżarka, toaleta,  
kotłownia, garderoby, antresola, garaż

**powierzchnia domu:** 148,81 m<sup>2</sup>  
(bez kotłowni, garażu)

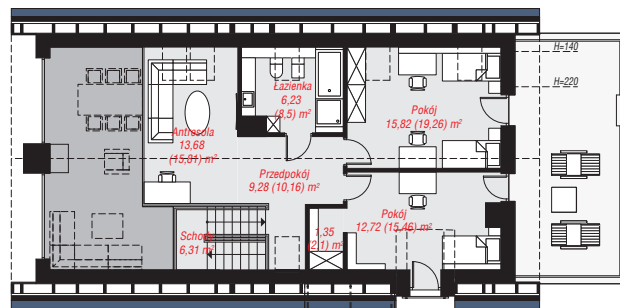
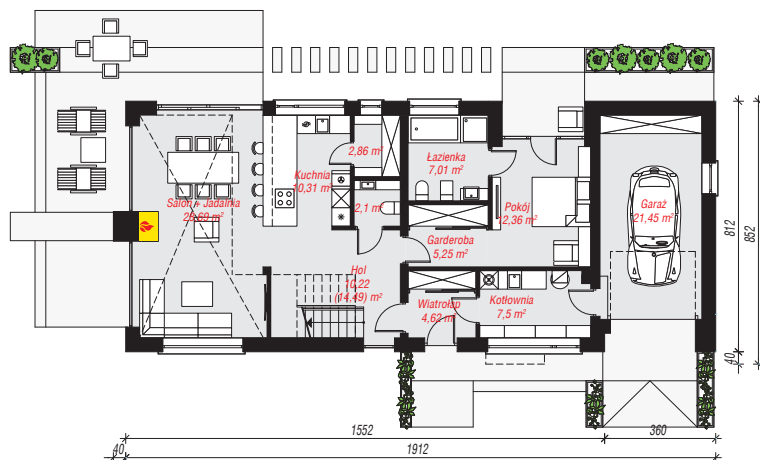
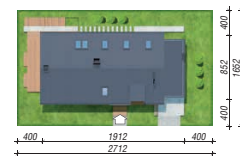
**powierzchnia garażu:** 21,45 m<sup>2</sup>  
**powierzchnia kotłowni:** 7,50 m<sup>2</sup>

powierzchnia zabudowy: 156,96 m<sup>2</sup>  
powierzchnia podłóg: 194,24 m<sup>2</sup>  
kubatura: 918,79 m<sup>3</sup>  
wysokość budynku: 7,66 m  
powierzchnia dachu: 201,31 m<sup>2</sup>

min. wymiary działki: 16,52 x 27,12 m  
po adaptacji\*: 26,12 x 16,52 m  
(likwidacja okna w garażu)

### Technologia i konstrukcja

**ściany:** pustak ceramiczny Porotherm 25 cm, stropian Termo Organika 20 cm, tynk; **strop:** płyta żelbetowa;  
**dach:** dwuspadowy, nachylenie 35 st., więźba drewniana, blacha, okno dachowe 3; **kocioł:** gazowy



Do projektu możesz wprowadzić zmiany,  
na które wyrazimy bezpłatną zgodę.

Zobacz dostępne wersje projektu,  
wizualizacje wnętrz i zdjęcia z realizacji  
na [www.archon.pl](http://www.archon.pl)